

---

# HSBs BRANDING

## INTERIÖR OCH EXTERIÖR MILJÖ SAMT FORDON

2024.04.08



HSB – där möjligheterna bor

# Inledning

# Innehåll



HSB – där möjligheterna bor

Innehållsförteckning  
Introduktion

Digitala trapphuskärmar  
Digital signage  
Flaggor  
Foliering  
Fordonsdekor  
Hissfoliering  
Interiör miljö  
Led-belysning  
Skyltar

## Inledning

## Introduktion



HSB – där möjligheterna bor

Innehållsförteckning  
Introduktion

I ett fortsatt arbete att stärka HSBs varumärke har HSB i samarbete med BrandFactory tagit fram produkter för profilering av HSBs kontor och fordon - allt samlat i denna manual.

Här finns även riktlinjer och inspiration för de interiöra miljöerna i HSBs kontor runt om i landet.

Välkommen att kontakta  
[hsb@brandfactory.se](mailto:hsb@brandfactory.se) för offert.

## Digitala trapphusskärmar

Offertförfrågan skickas till  
hsb@brandfactory.se

För mer information om HSBs digitala  
trapphusskärmar, se separat pdf:  
[www.hsb.se/  
profilmanual/inspiration](http://www.hsb.se/profilmanual/inspiration)

## Digitala trapphusskärmar



HSB – där möjligheterna bor



### DIGITALA TRAPPHUSSKÄRMAR

Med modern hårdvara och  
molnbaserad mjukvara skapar  
vi effektiva och kommunikativa  
digitala trapphusskärmar.

**Leveranstid:**  
Efter överenskommelse  
**Enhet:** Styckvis  
**Mått:** 32" och uppåt



## Digital signage

## Skärmar för inomhusmiljö och skyltfönster



HSB – där möjligheterna bor

Installation, support samt mjukvara för innehållsdistribution ingår.  
Priset är per månad.  
Levereras som en tjänst i 36 månader.

Offertförfrågan skickas till  
hsb@brandfactory.se

Visst innehåll till skärmar  
tillhandahålls av HSB Riksförbund.



### ENKEL DIGITALSKYLTL 55" SKÄRM

Skärm för placering i inomhusmiljö.  
EJ i direkt solljus. Fäste för pendlat  
montage från tak ingår.

**Leveranstid:** ca 10 arbetsdagar  
**Enhet:** Styckvis  
**Mått:** 55"



### TVILLINGMONTAGE DIGITALSKYLTL 55" SKÄRM

Två stycken skärmar monterade på  
samma stativ. Skärmar med hög ljus-  
styrka "High Brightness" anpassade  
för placering i direkt solljus. Fäste  
för pendlat montage från tak ingår.

**Leveranstid:** ca 10 arbetsdagar  
**Enhet:** Styckvis  
**Mått:** 55"



### ENKEL DIGITALSKYLTL 75" SKÄRM

Enkel skärm med hög ljusstyrka  
"High Brightness" anpassade för  
placering i direkt solljus. Fäste för  
"golv till tak" ingår.

**Leveranstid:** ca 10 arbetsdagar  
**Enhet:** Styckvis  
**Mått:** 75"



### DUBBELSIDIG DIGITALSKYLTL 75" SKÄRM

Två stycken skärmar. En med hög  
ljusstyrka "High Brightness" anpassad  
för placering i direkt solljus ut mot  
gata. En med placering in mot butik.  
Fäste för "golv till tak" montage ingår.

**Leveranstid:** ca 10 arbetsdagar  
**Enhet:** Styckvis  
**Mått:** 75"

# Flaggor

## Fasadflagga och flagga till flaggstång



HSB – där möjligheterna bor

Offertförfrågan skickas till  
[hsb@brandfactory.se](mailto:hsb@brandfactory.se)



### KOMPLETT FASADFLAGGA

Flaggstång inkl flagga.  
Två versioner – blå eller vit  
bakgrund.

**Material:** Marinpolyester/Spun 155g

**Leveranstid:** ca 10 arbetsdagar

**Enhet:** Styckvis

**Mått:** 2000x1490/3500 mm

### FLAGGA TILL FLAGGSTÅNG\*

Flagga till flaggstång. Vit bakgrund  
med HSB logotyp med devisen.

**Material:** Suprafrag, 155g/m<sup>2</sup>

**Leveranstid:** ca 3 arbetsdagar

**Enhet:** Styckvis

**Mått:** 1500x2400 mm

\*) Denna flagga beställs via HSBs profilbutik:  
[hsb.webshop.pgm.nu](https://hsb.webshop.pgm.nu)

## Foliering

## Fönsterfolie



HSB – där möjligheterna bor

Offertförfrågan skickas till  
[hsb@brandfactory.se](mailto:hsb@brandfactory.se)



### ÖPPETTIDER TEXTER

CAD-skuren text för expempelvis,  
 öppettider, välkomsttext etc.

**Material:** Folie  
**Leveranstid:** ca 10 arbetsdagar  
**Enhe:** Styckvis



### VIT FÖNSTERFOLIE MED LOGOTYP

Vit fönsterfolie.  
 Printad logo med devis.

**Material:** Folie  
**Leveranstid:** ca 10 arbetsdagar  
**Enhe:** Styckvis



### BLÅ FÖNSTERFOLIE MED LOGOTYP

Blå fönsterfolie.  
 Printad logo med devis.

**Material:** Folie  
**Leveranstid:** ca 10 arbetsdagar  
**Enhe:** Styckvis



### FÖNSTERFOLIERING

Frostad folie med utskuren dekor.

**Material:** Folie  
**Leveranstid:** ca 10 arbetsdagar  
**Enhe:** Styckvis



## Fordonsdekor

## Foliering av fordon



Offertförfrågan skickas till  
[hsb@brandfactory.se](mailto:hsb@brandfactory.se)

Vi anpassar dekor enligt önskemål och bilmodell för **samtliga förekommande arbetsfordon** på marknaden. För mer information och **fullständig fordonshandbok** se HSBs profilmanual: [www.hsb.se/profilmanual/inspiration/](http://www.hsb.se/profilmanual/inspiration/)



### FOLIERING AV FORDON

VW Transporter T6

**Material:** Folie  
**Leveranstid:** 10-15 arbetsdagar  
**Enhet:** Styckvis



### FOLIERING AV FORDON

VW Caddy med fönster bak

**Material:** Folie  
**Leveranstid:** 10-15 arbetsdagar  
**Enhet:** Styckvis



### FOLIERING AV FORDON

VW Crafter

**Material:** Folie  
**Leveranstid:** 10-15 arbetsdagar  
**Enhet:** Styckvis

## Hissfoliering

## Utvändig och invändig foliering



HSB – där möjligheterna bor

Offertförfrågan skickas till  
[hsb@brandfactory.se](mailto:hsb@brandfactory.se)

BrandFactory hjälper gärna till med  
kreativa lösningar för dekor av andra  
typer av ytor, inte bara hissar.



### FOLIERING AV HISS UTVÄNDIGT

Tryckt folie.

**Material:** Folie  
**Leveranstid:** ca 10 arbetsdagar  
**Enhet:** Styckvis



### FOLIERING AV HISS INVÄNDIGT

Tryckt folie.

**Material:** Folie  
**Leveranstid:** ca 10 arbetsdagar  
**Enhet:** Styckvis



# Interiör miljö

# Interiör kontorsmiljö



- Jobblängtan
- Kulör och material
- Växter
- Möbler
- Inredning
- Foliering och skyltar

Offertförfrågan skickas till [hsb@brandfactory.se](mailto:hsb@brandfactory.se)

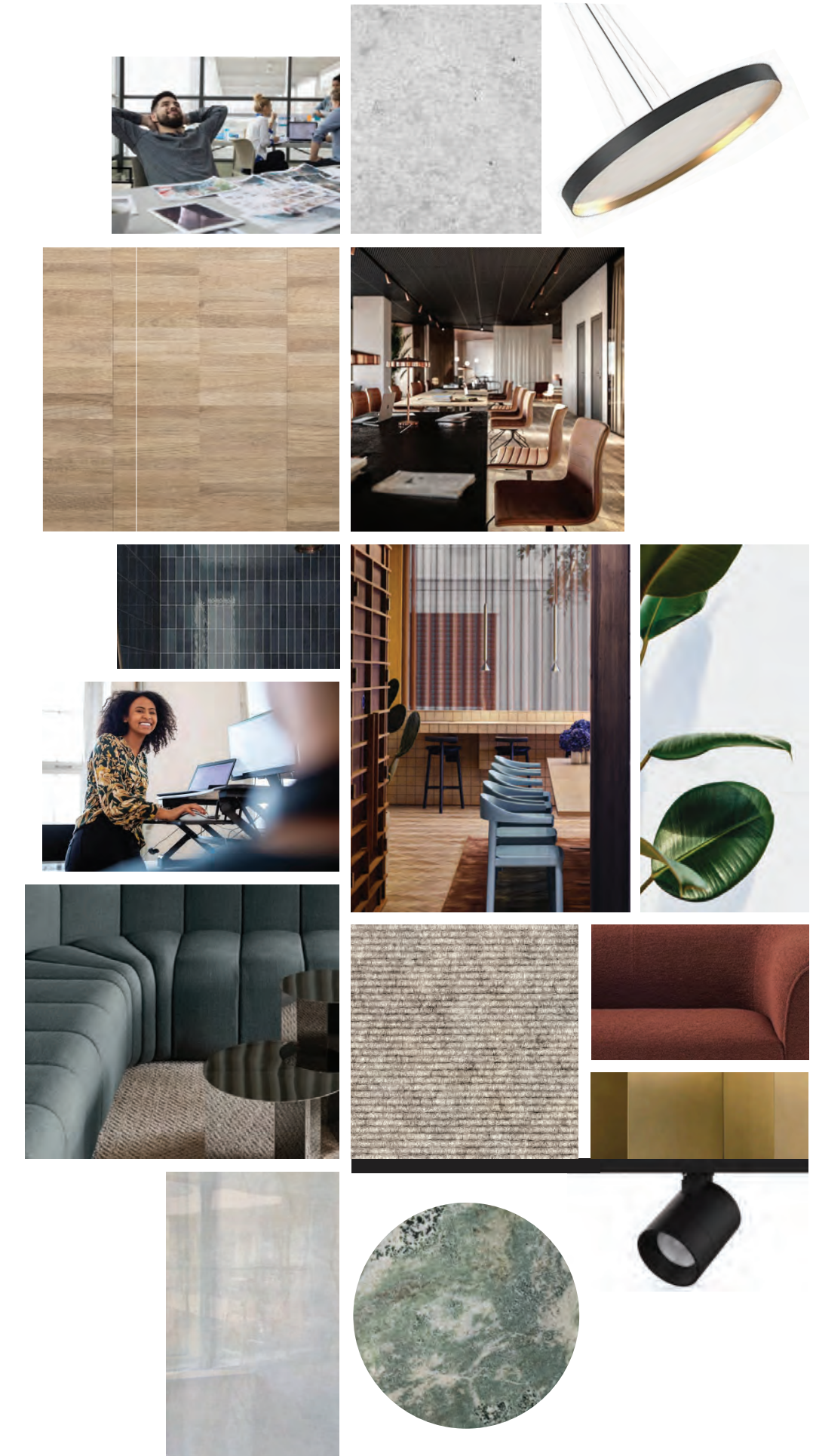
## JOBBLÄNGTAN

HSBs varumärke är en värdefull tillgång. Upplevelsen av varumärket ska vara densamma oberoende av var i landet man möter oss. Vårt koncept för interiör inredning "Jobblängtan" speglar "Hemlängtan" som är HSBs gemensamma koncept för marknadsföring av varumärket. Jobblängtan gestaltar en likvärdig upplevelse som att längta, dvs att längta till jobbet.

Jobblängtan kännetecknar en hemtrevlig, välkomnande och inspirerande miljö som också lyfter fram hållbarhet och kvalitet. En miljö där både medarbetare, medlemmar och kunder trivs och kan samverka.

Konceptet, som har tagits fram tillsammans med externa partners och interna arbetsgrupper, präglas av en varm färgskala, naturmaterial och hållbarhetstänk. Liksom för hemmet så blir lokalens egna karaktär utgångspunkten.

Våra kärnvärderingar, ETHOS, har legat till grund i detta arbete.



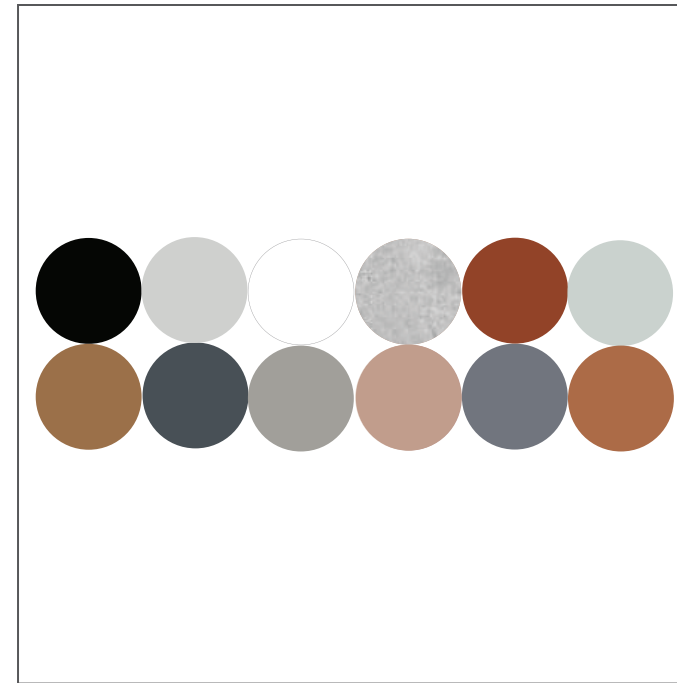
# Interiör miljö

# Kulör och material



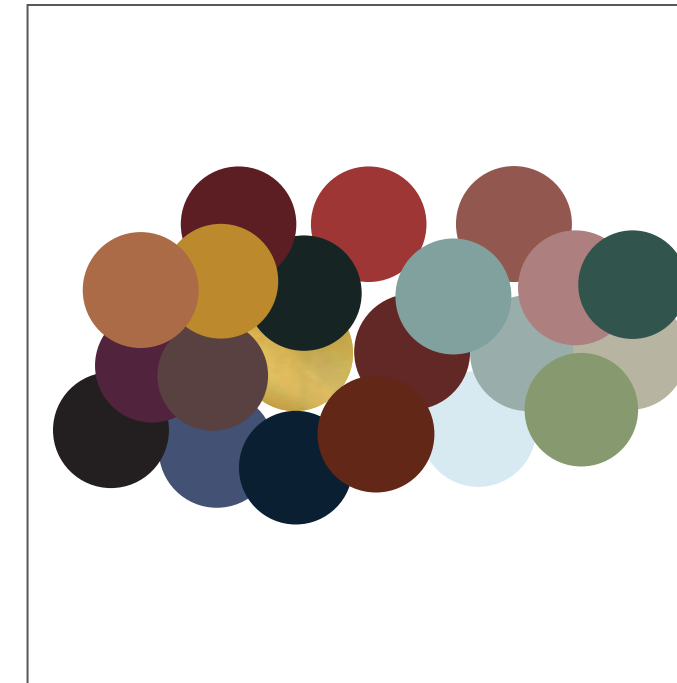
- Jobblängtan
- Kulör och material
- Växter
- Möbler
- Inredning
- Foliering och skyltar

Offertförfrågan skickas till  
[hsb@brandfactory.se](mailto:hsb@brandfactory.se)



### MATERIALPALETT

Naturmaterial. Trägol. Textila golv i lugna kulörer. Partier och detaljer i svart tillför en kontrast. Detaljer i mässing.



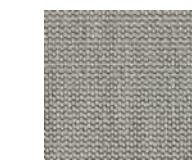
### FÄRGPALETT

En lugn och varm färgskala, en variation mellan neutrala till mättade dova kulörer. Klassiskt tåligt med pigga framåtblickande och klara inslag.

### GOLV



Trägol: industriparkett, typ Aprobo Art Mosaik Ek,



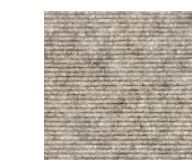
Textilmatta Ega, Epoca Knit Ecotrust 085671048



Textilmatta Ogeborg,Tretford 523, Zinc



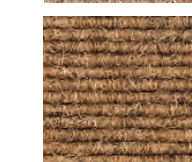
Textilmatta Ogeborg,Tretford 528, Apple



Textilmatta Ogeborg,Tretford 538, Silver birch



Textilmatta Ogeborg,Tretford 571, Muschroom



Textilmatta Ogeborg,Tretford 572, Milk chocolat

### VÄGGAR



NCS S 3010-Y40R



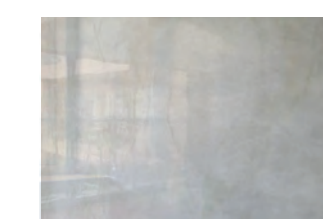
NCS S 2002-Y



NCS S 2005-G



NCS S 7010-B10G



Marmorino Stucco Italiano Skimrande specialspackel med levande yta Kulör 2002-Y



# Interiör miljö

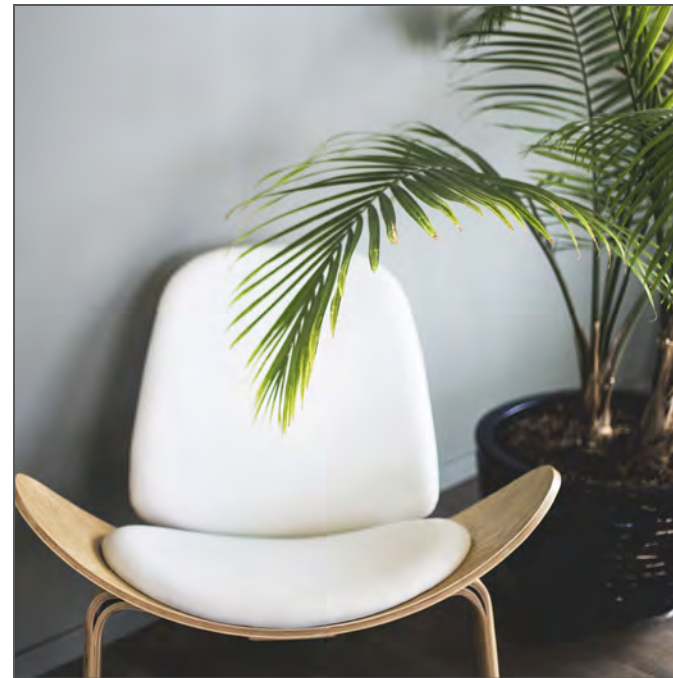
# Växter



HSB – där möjligheterna bor

Jobblängtan  
Kulör och material  
Växter  
Möbler  
Inredning  
Foliering och skyltar

Offertförfrågan skickas till  
hsb@brandfactory.se



## VÄXTER

Växterna bidrar till en ombonad känsla i kontoret, generellt förordas bredbladiga gröna växter, ej blommor, som är tåliga. Växtbelysning kan placeras i lokalen men som krukväxter i bokhyllor, utan direkt belysning, önskas succulenter och växter som klarar mindre direkt ljus.

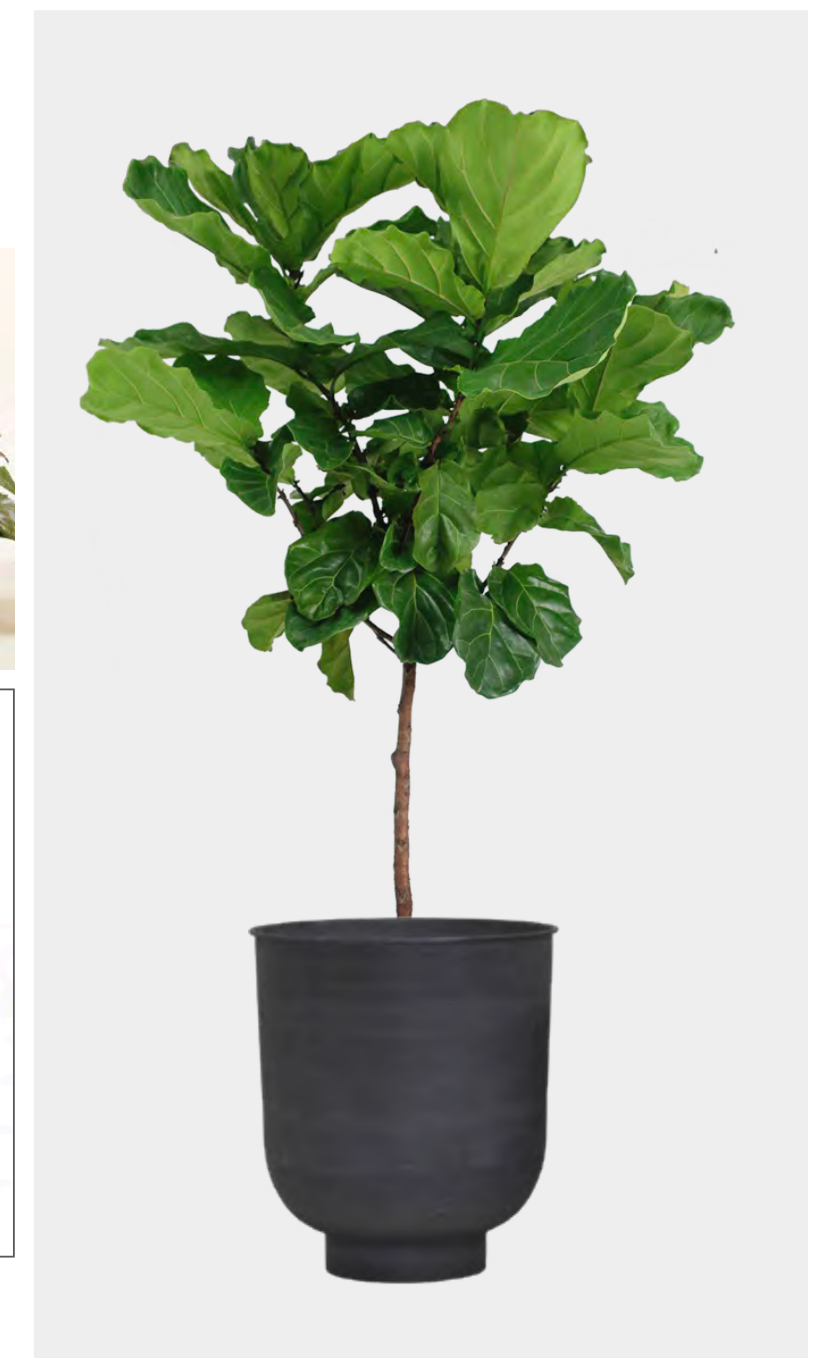
### Exempel på typ av växter

Gullranka, monstera, paradisträd, zamiakalla, fiolfikus, olivträd

Krukväxter i bokhylla



Fristående växter, halvhöga



Fristående hög växt i kruka

Tips!  
Mixa gärna växter i öppna ytor,  
med variation i höjd och storlek



# Interiör miljö

# Växter



HSB – där möjligheterna bor





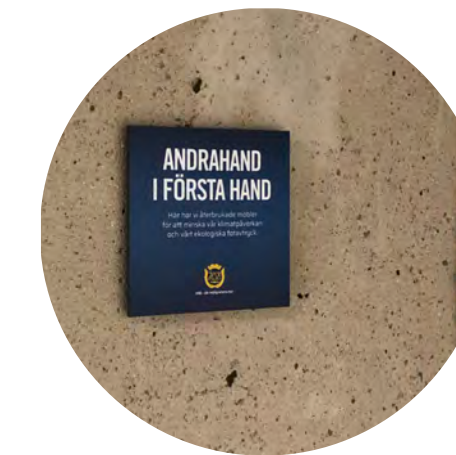
# Interiör miljö

# Möbler



- Jobblängtan
- Kulör och material
- Växter
- Möbler
- Inredning
- Foliering och skyltar

Offertförfrågan skickas till [hsb@brandfactory.se](mailto:hsb@brandfactory.se)



Tips!  
Informera för att inspirera andra till återbruk!

## MÖBLER

Konceptet Jobblängtan präglas av en ombonad, sober och professionell miljö. En varm färgskala, naturmaterial och hållbarhet. Här blandas gammalt och nytt, historia och framtid.

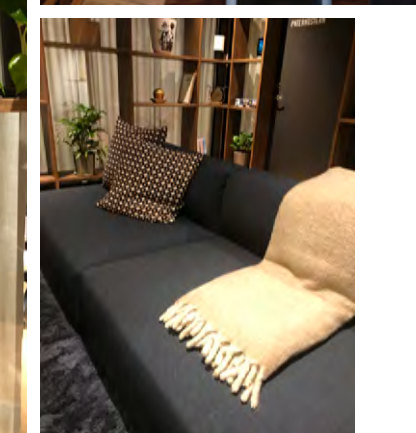
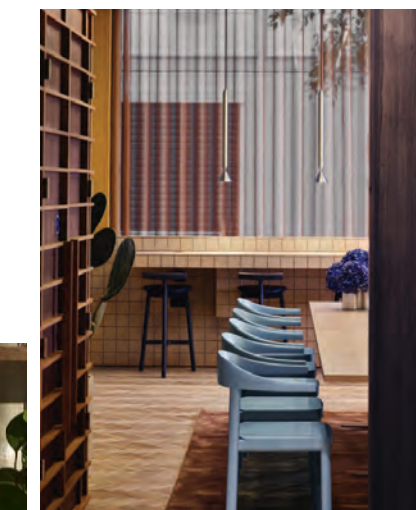
## ÅTERBRUK

Införskaffa gärna möbler via återbruk och låt måla eller klä om när det behövs!

Genom att återbruka möbler minskar vi vår klimatpåverkan och vårt ekologiska fotavtryck.



Bokhyllor bidrar till en ombonad miljö. Här kan ni placera krukväxter, böcker och annat som ni gillar förstås!





# Interiör miljö

# Möbler



HSB – där möjligheterna bor





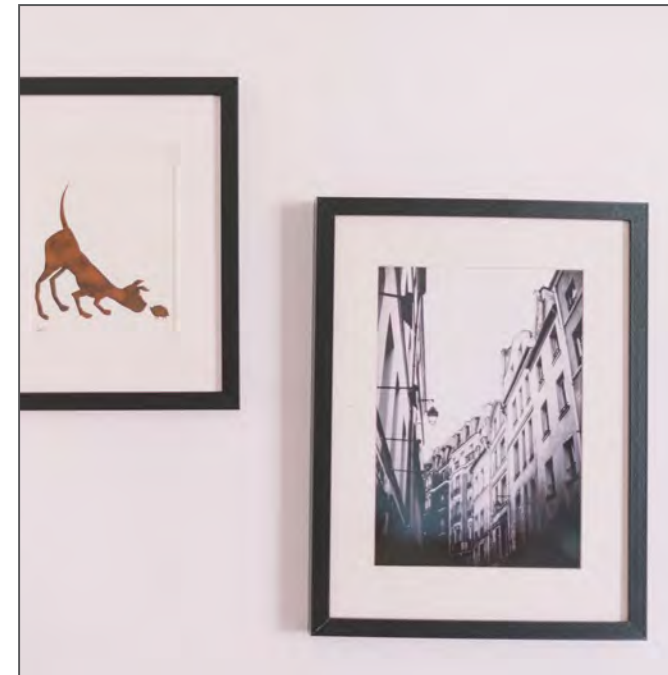
# Interiör miljö

# Inredning



- Jobblängtan
- Kulör och material
- Växter
- Möbler
- Inredning
- Foliering och skyltar

Offertförfrågan skickas till [hsb@brandfactory.se](mailto:hsb@brandfactory.se)



## TAVLOR

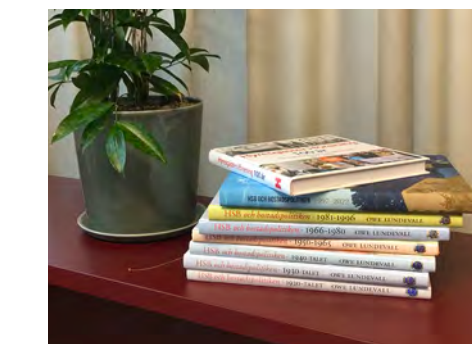
Tavlor eller annan väggkonst gör stor skillnad och bidrar till känslan för jobblängtan. Skapa både värme och personlighet med motiv eller förvandla en vanlig vägg till en unik del av rummet.

## BÖCKER

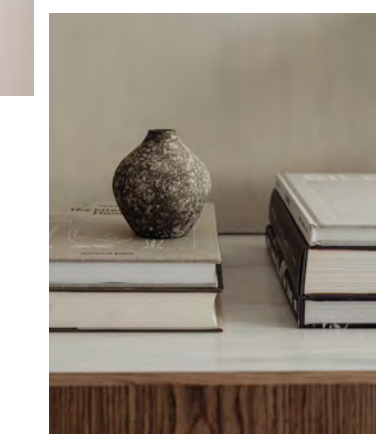
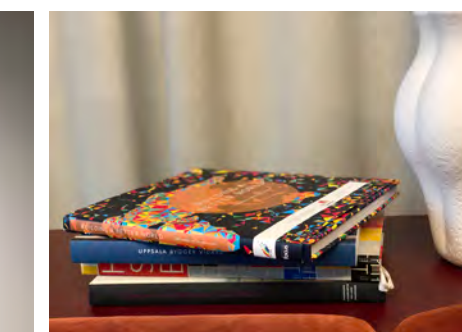
Böcker är även fina inredningsdetaljer som passar lika väl i bokhyllan som på sidobordet. Ett smart knep är att stapla flera böcker på varandra och komplettera med en vas, blomkruka eller ljusstakar.



Tips!  
Arbetsdokument som ritningar och bilder av projekt är fina motiv att rama in!



Belys gärna tavlorna med spotlights





# Interiör miljö

# Inredning



- Jobblängtan
- Kulör och material
- Växter
- Möbler
- Inredning
- Foliering och skyltar

Offertförfrågan skickas till  
[hsb@brandfactory.se](mailto:hsb@brandfactory.se)



## BELYSNING

Ett rum behöver allmänbelysning, riktad/funktionsbelysning och stämningsbelysning. Men belysning är så mycket mer än bara ljus. Den binder ihop inredningen och skapar en känsla i rummet. Vi väljer gärna belysning i mässing eller svart som en grafisk kontrast. För riktad belysning svarta spotlights.

## TEXTILIER

Textilier ger en varm och ombonad känsla och bidrar till en inbjudande miljö. De kan även ha bra funktioner som rumsavdelare eller förbättra ljudmiljön.



Tips!  
 Textilier är ett enkelt och kostnadseffektivt sätt att förändra känslan i ett rum



# Interiör miljö

# Inredning



HSB - där möjligheterna bor





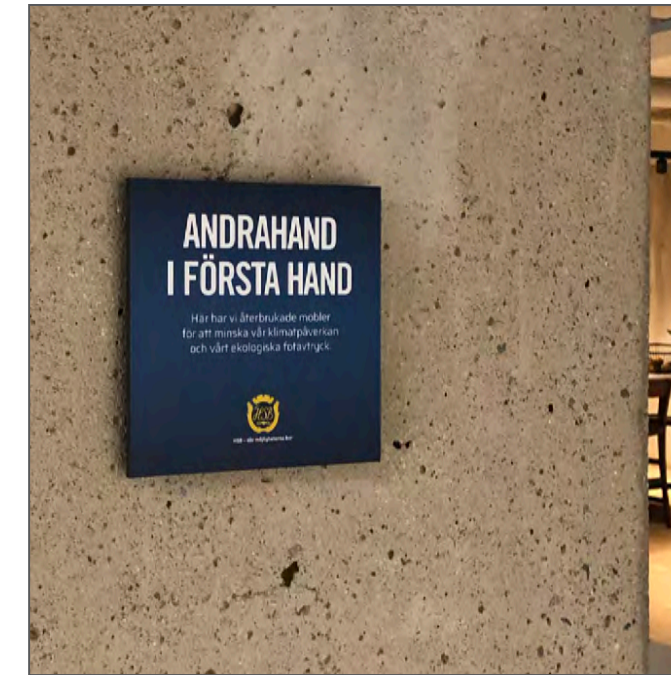
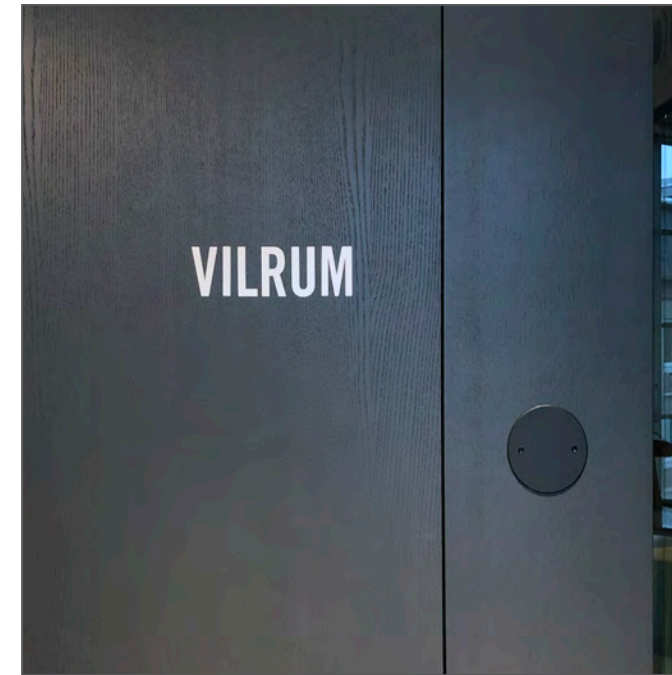
# Interiör miljö

# Foliering och skyltar



- Jobblängtan
- Kulör och material
- Växter
- Möbler
- Inredning
- Foliering och skyltar

Offertförfrågan skickas till  
[hsb@brandfactory.se](mailto:hsb@brandfactory.se)



## KONTRASTMARKERING

Kontrastmarkering i form av en stiliserad stadssiluett. Här i svart, men kan även göras till exempel negativt i frostad folie beroende på omgivande miljö och funktion.

Två olika varianterna av grafik finns för nedladdning i HSBs mediabank.



## MÄRKNING AV RUM

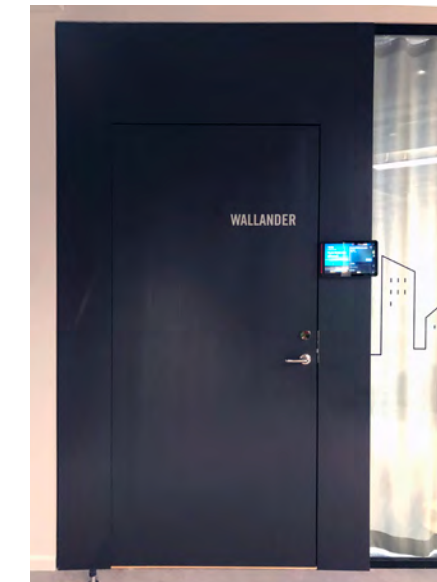
Märkning av till exempel mötesrum, vilrum, förråd etc i ljusgrå utskuren folie. Placeras till höger på dörr.

## SKYLTLAR

Enhetlig skyltning hjälper till att guida och informera.

Låt formatet på skylten hjälpa till: Kvadratisk format för praktisk information och A4-format för informativ information.

Mallar finns i HSBs mediabank.



Tips!  
 Om namnet på ett konferensrum har en speciell betydelse - ta fram en skylt där det beskrivs!

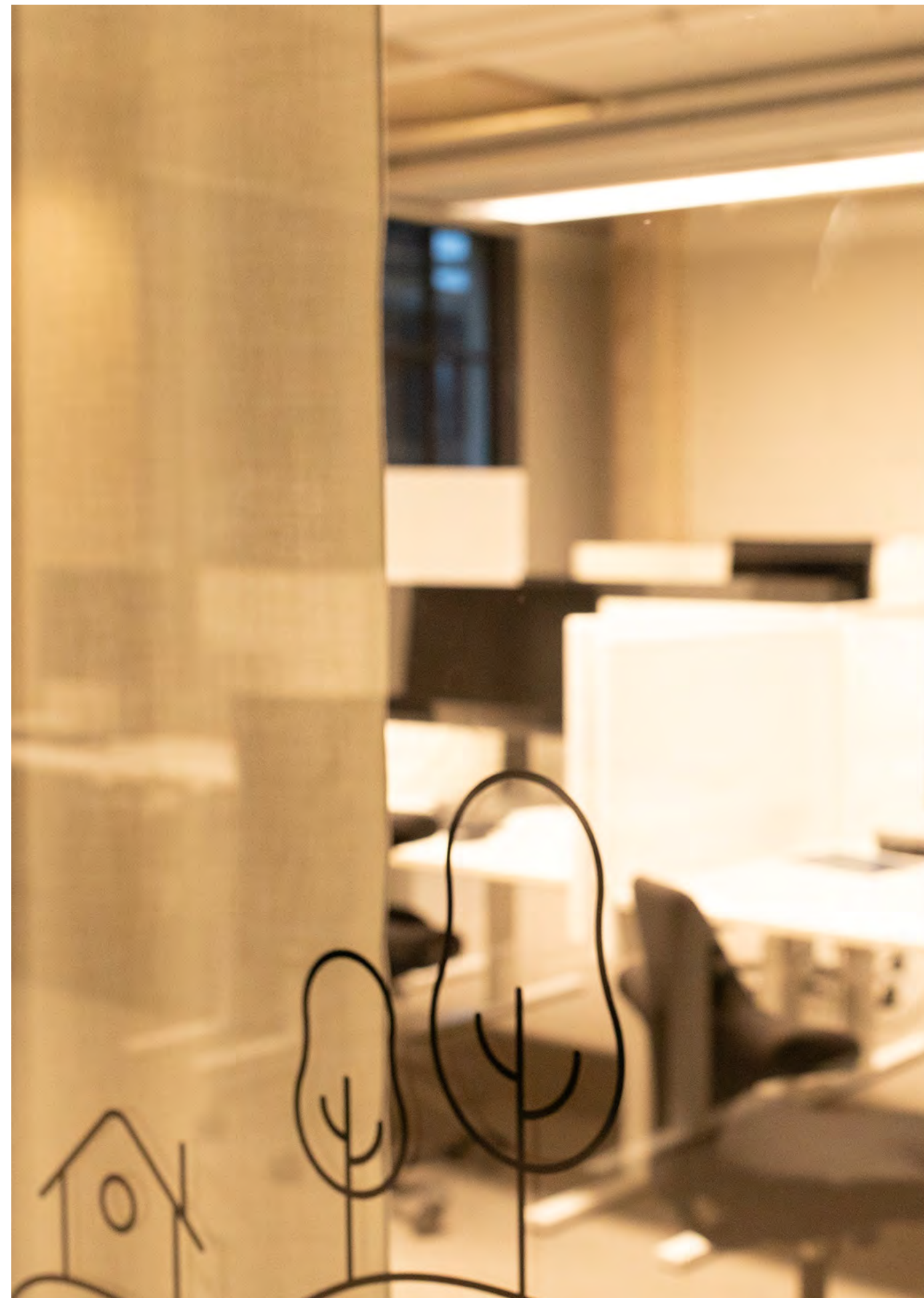


# Interiör miljö

# Foliering och skyltar



HSB - där möjligheterna bor





## Ledbelysning

## Ledbelysning med blå frostad folie



HSB – där möjligheterna bor

Offertförfrågan skickas till  
hsb@brandfactory.se



### LEDBELYSNING MED BLÅ FROSTAD FÖNSTERFOLIE

Frostad folie printad med HSB-blått.  
Monteras i överkant fönster för att  
stärka visuell identitet. Bakom folien  
monteras en LED-belysning.  
Blålysande LED monteras på vink-  
lad aluminiumlist inklusive drivdon.

**Material:** Folie + LED

**Leveranstid:** ca 10 arbetsdagar

**Enhet:** Styckvis

# Skyltar

## Fasad- och flaggskyltar



Offertförfrågan skickas till [hsb@brandfactory.se](mailto:hsb@brandfactory.se)

BrandFactory hjälper till att ta fram skyltar efter önskemål och riktlinjer från fastighetsägaren.

Önskar ni en egen skyltlösning hjälper BrandFactory med framtagningen. Som helhetsleverantör hanteras allt från koncept, design, rådgivning, planering, kartläggning av nuläget till bygglov, produktion, installation, service och underhåll av skyltarna.



Dag



Kväll

### INNERBELYST FASADSKYLTT

Skylt monterad på fasad. Front i lackerad aluminium med utfräst symbol och text i 10 mm akrylplast. Logo i printad folie Innerbelyst med LED. Två versioner – blå eller vit bakgrund.

**Material:** Aluminium, akrylplast  
**Leveranstid:** ca 10 arbetsdagar  
**Enhet:** Styckvis  
**Mått:** 3000x1000 mm



Blå bakgrund



Vit bakgrund



Dag



Kväll

### INNERBELYST FLAGGSKYLTT

Dubbelsidiga ljuslådor. Fronter i lackerad aluminium med utfräst symbol och text i 10 mm akrylplast. Logo i printad folie Innerbelyst med LED. Två versioner – blå eller vit bakgrund.

**Material:** Aluminium, akrylplast  
**Leveranstid:** ca 10 arbetsdagar  
**Enhet:** Styckvis  
**Mått:** 500x500 mm  
**Mått:** 1000x1000 mm



Blå bakgrund



Vit bakgrund