

Kommentarer:

- Gestaltningförslaget har baserat på Markplaneringsplan skala 1:200 daterad 1990-02-23 från L. Crammer Projekteringsbyrå AB. Inga ändringar görs på befintliga mått på kör- och gångvägar eller planteringar i anslutning till fasader. Befintliga mått ligger till grund för renoveringsförslaget.
- Avvikelser kan förekomma mellan gestaltningförslaget och verklighen.

MATERIELLISTA

Litt Namn

Befintligt material

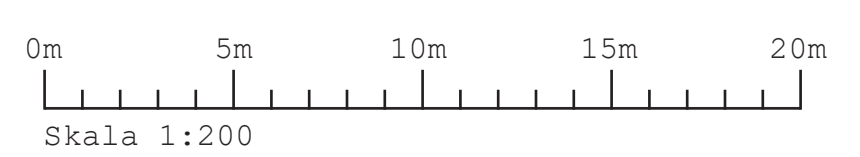
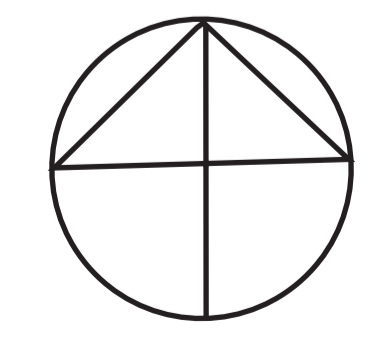
- A-BEF Asfalt, befintlig som bevaras
- Betongkantsten, befintlig som bevaras
- GR-BEF Gräsmatta, befintlig som bevaras. (Där sättningar förekommer justeras gräsmattan.)
- Träd, befintligt som bevaras (ungefärlig placering)
- Solitärbuske, befintlig som bevaras (ungefärlig placering)
- PL-BEF Plantering, befintlig som bevaras
- Häck, befintlig som bevaras
- NATURMARK Naturmark, befintlig som bevaras och gallras efter överrensommelse
- Trappa, befintlig som bevaras
- DB-BEF Dagvattenbrunn, befintlig som bevaras
- Stolparmatur, befintlig som bevaras (ungefärlig placering)
- Handledare, befintlig som bevaras (finns i anslutning till trappa)
- Cykelställ, befintligt som bevaras
- Storsten, befintlig som bevaras
- Julgransfot, befintlig som bevaras
- SAND Låda för halkbekämpning, befintlig som bevaras
- Stödmur, befintlig som bevaras

Nytt material

- BTG1 Betongmarksten, 210x105mm, ljusgrå - likt etapp 1
- SM Stenmjöl
- STGS Storgatsten i granit, läggs som fris runt stenmjölsgångar, likt etapp 1 och 2.
- Träd, som planteras - inklusive trästörar och sadeljord för uppbindning.
- Solitärbuske som planteras
- PL Plantering, ny som anläggs
- GR Gräsmatta, ny som anläggs
- C/K Cortenstål, anläggs som kant vid droppfris vid fasad, likt Erapp 1 och 2. Krossmaterial/makadam, 8-16
- KS Granitkantsten, RV4
- Spaljé, byggs lik befintlig spaljé vid uteplatser
- Staket/spaljé, renoveras likt etapp 1,2 höjder och typ avgörs i samråd med beställaren.
- FS Formbar sand
- S Strid sand
- Trälåda för leksaker vid sandlåda.

Utrustning

- U2 Sofa med armstöd, Scandinavia NF2301 - Lappset
- U1 Hammock, Imse NFJ2131 - Lappset
- Armatyr, Pollare Maxime - Zobra Noral
- U4 Sandlåda, 137400M - Lappset



Brf Senaten Kantatvägen 1-17 Nacka		 HSB - där möjligheterna bor
Gestaltningförslag, Etapp 3 - Mark & Utrustning Skala 1:200 (A1)		
Ritad av: Pauline Bjuhr 2017-04-10, rev 2019-03-04		

VÄXTLISTA

Litt	Vetenskapligt namn	svenskt namn	kvalitet	c/c	antal
	Träd				
T1	Magnolia kobus	japansk magnolia	högstam 3x kl 12-14		
T2	Malus floribunda 'Royalty'	purpurapel	högstam 3x kl 12-14		
T3	Prunus sargentii 'Rancho'	bergskörbär	högstam 3x kl 14-16		
T4	Quercus robur 'Koster' (syn. 'Fast.Koster')	pelarek	solitär 4x kl 300-350		
T5	Sorbus ulleungensis 'Dodong' E,	ullunggrön	högstam 3x kl 14-16		

Solitärbuskar					
B1	Cornus alba 'Ivory Halo'	vitbrokig kornell	sol 3x kl 100-125		solitär
B2	Corunus mas	körbärskornell	sol 3x kl 150-175		solitär
B3	Euonymus alatus	vångad benved	sol 3x kl 80-100		solitär
B4	Euonymus planipes	körbärbenved	sol 3x kl 125-150		solitär
B5	Fothergilla major 'Blue Shadow'	häxal	sol co/kl 60-80		solitär
B6	Hamamelis x int. 'Arnolds Promise'	hybridrollhassel	sol 3x kl 125-150		solitär
B7	Hydrangea paniculata 'Grandiflora'	syrenhortensia	sol 3x kl 100-125		solitär
B8	Hydrangea paniculata 'Wim's Red'	syrenhortensia	sol 3x kl 100-125		solitär
B9	Magnolia stellata 'Royal Star'	stjärnmagnolia	sol 3x kl 125-150		solitär
B10	Malus tor. v. sar fk Eskilstuna E	bukettapel	sol 3x kl 100-125		solitär
B11	Physocarpus opul 'Summerwine'	rödbl. smällspirea	sol 3x kl 125-150		solitär
B12	Rhododendron 'Cunningham's White'	parkrhododendron	sol 3x kl 80-90		solitär
B13	Rosa 'Aicha'	buskros	sol A-kval		solitär
B14	Viburnum plicatum 'Mariesii'	japanskt olvon	sol 3x kl 100-125		solitär

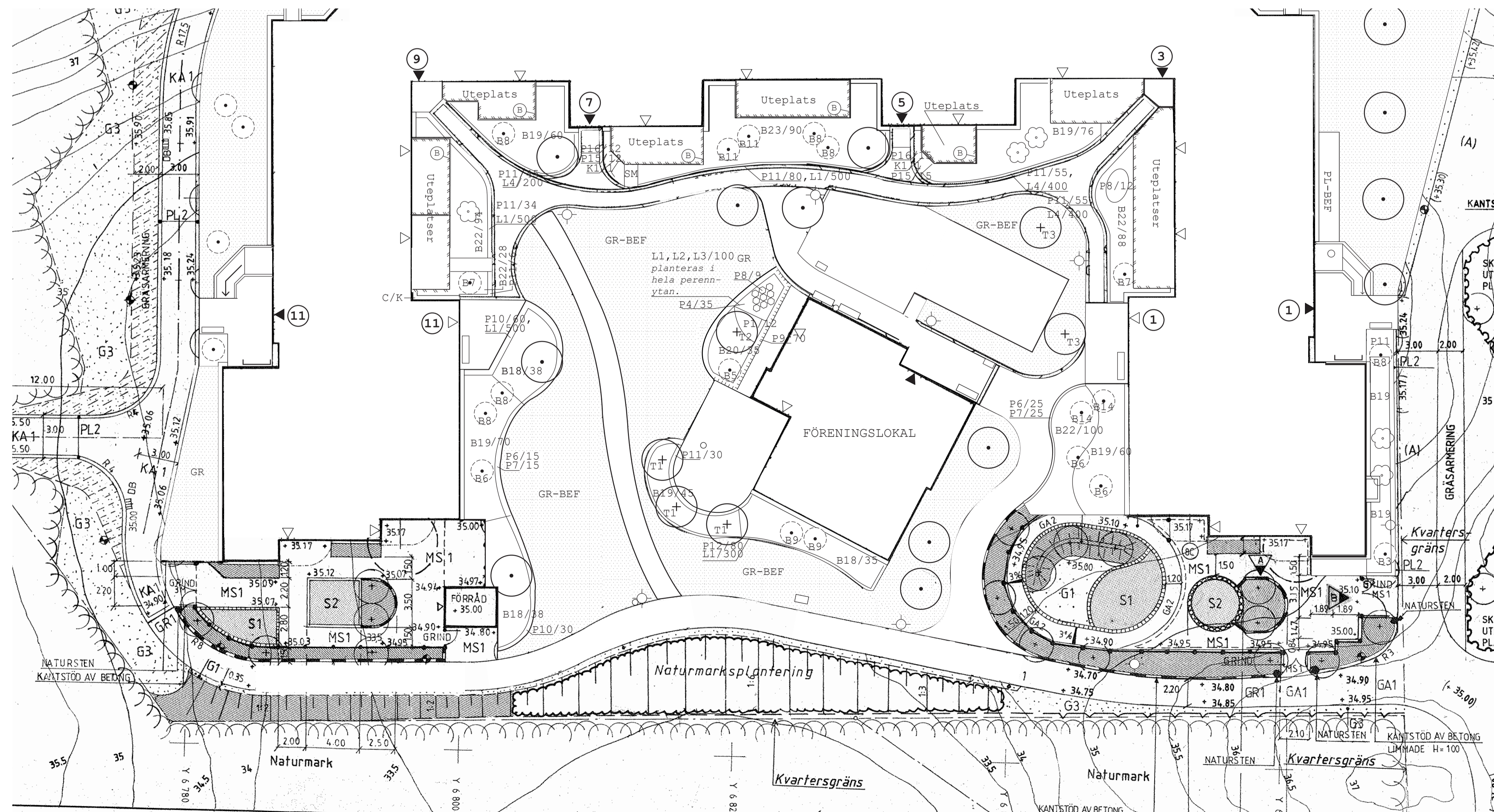
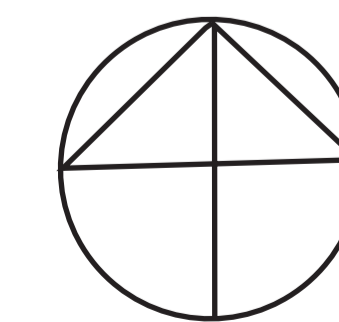
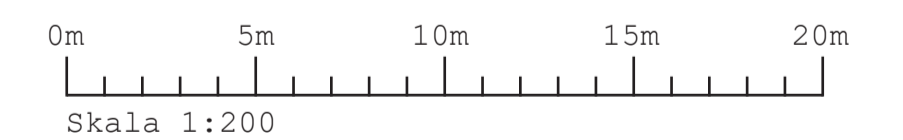
Buskar					
B15	Aronia melanocarpa Glorie® E	svartaronia	busk co 3,5l		40
B16	Lonicera caerulea var. Kam. ANJA E	blåbärstry	busk co 3,5l		60
B17	Malus tor. v. sar fk Eskilstuna E	bukettapel	busk co 3,5 l		70
B18	Prunus laurocerasus 'Otto Luykens'	lagerhägg	busk co/kl 50-60		80
B19	Spiraea betulifolia 'Tor' E	björkspirea	busk co 3,5l		70
B20	Spiraea japonica 'Little Princess' E	dvärgpraktspirea	busk co 3,5l		50
B21	Stefanandra incisa 'Crispa' liten	stefanandra	busk co 3,5l		60
B22	Symphoricarpos albus - 'Arvid' E	tuvsnöbär	busk co 3,5l		50
B23	Symphoricarpos albus 'Hancock'	hybridsnöbär	busk co 3,5l		80

Klättrväxter					
K1	Clematis 'Georg' PBR E	klematis	A-kval		solitär
K2	Clematis 'Paul Farges'	klematis	A-kval		solitär
K3	Lonicera periclymenum 'Serotina'	skogskaprifol	A-kval		solitär

Perenner/prydnadsgräs					
P1	Actaea simplex 'Brunette'	höstsilverax	11x11		50
P2	Alchemilla alpina	fjälldaggkäpa	9x9		30
P3	Alchemilla mollis	jättedaggkäpa	9x9		35
P4	Aruncus aethusifolius	koreansk plymspirea	9x9		35
P5	Bergenia cordifolia 'Vinterglöd'	hjärtbergenia	11x11		35
P6	Brunnera macrophylla	kaukasisk förgetmigej	9x9		35
P7	Brunnera macrophylla 'Jack Frost'	kaukasisk förgetmigej	9x9		35
P8	Calamagrostis acu. 'Karl Foerster'	tuvrör	21		50
P9	Geranium 'Ballerina' (Cinereum-Gr.)	jordnäva	9x9		35
P10	Geranium macrorrhizum	flocknäva	9x9		35
P11	Geranium sanguineum 'Max Frei'	blodnäva	9x9		35
P12	Hakonechloa macra	hakonegräs	9x9		35
P13	Heuchera Ebony & Ivory	alunrot	9x9		30
P14	Hosta 'Halcyon'	blåfunkia	9x9		35
P15	Hylotelephium telephium 'Herbstfreude'	kärleksört	9x9		35
P16	Nepeta x faassenii 'Walkers Low'	kantnepeta	9x9		35
P17	Omphalodes verna	ormöga	9x9		30
P18	Tellima grandiflora	anagrambräcka	9x9		35
P19	Tiarella cordifolia	spetsmossa	9x9		30
P20	Waldsteinia ternata	gullgröna	9x9		30

Lökar					
L1	Chionodoxa lucilliae 'Alba'	stor vårstjärna			
L2	Narcissus 'Thalia'	orkidé narciss			
L3	Narcissus x incompa. 'White Lady'	stjärnarniciss			
L4	Scilla siberica	rysk blåstjärna			

	Träd, befintligt som bevaras
	Solitärbuske, befintlig som bevaras
	Häck, befintlig som bevaras
	Träd, nytt som planteras
	Solitärbuske, ny som planteras



Brf Senaten
Kantatvägen 1-17
Nacka

Gestaltungsforlag, Etapp 3
- Vegetation
Skala 1:200 (A1)

Ritad av: Pauline Bjuhr
2017-04-10, rev 2019-03-04



HSB - där möjligheterna bor