

TRÄDVÅRDSPLAN

BRF DALEN



Vitmossevägen, Gustavsberg - Februari 2015

KONTAKTA OSS

HSB Stockholm, Mark & Trädgård

Pauline Bjuhr

010-442 11 78

mark.tradgard@hsb.se



HSB – där möjligheterna bor

INNEHÅLLSFÖRTECKNING

Mål och metod	3
Förklaringar till protokollet	4-6
Inledning/analys	7-9
Klassificering av trädens kondition	10
Karta	11-12
Konditionsbedömning	13-56
Nyplanteringsförslag	57



HSB TRÄDVÅRDSPLAN

En trädvårdsplan ger en nödvändig överblick samt ett mål med områdets trädbestånd. En trädvårdsplan effektiviserar arbetsinsatserna och gör beståndet säkrare. Den fungerar som en värdefull dokumentation för framtiden så tidigare eventuella misstag inte ska upprepas. Dokumentet innehåller fakta som ligger till grund för en fortsatt uppföljning av trädbeståndet.

Mål

Säkerhet för alla trafikanter, gående, barn och övriga besökare har högsta prioritet, detta uppnås genom att ha ett livskraftigt och väl fungerande trädbestånd.

När det gäller träd i naturmark så ska den biologiska mångfalden stå i fokus, men träd som utgör en direkt fara ska avlägsnas.

Artrikedomen på träd ska bevaras, vilket säkrar beståndet vid eventuell artspecifik sjukdom. Att få ett hållbart trädbestånd sett över tiden är viktigt och då gäller det att hitta träddarter som ersättare för gamla, sjuka och felplacerade träd, samt även hitta nya bra placeringar för träd.

Succession är viktigt, därför gäller det att med jämna mellanrum även nyplantera. Fäller man träd ska man också plantera nya, gärna några år i förväg så de hinner etablera sig och fortare fylla sin plats.

Metod

Besiktningen utfördes via en såkallad okulär observation. Modellen som används för att konstatera ett trädets kondition utifrån är hämtad från Professor Claus Mattheckts arbete gällande VTA (Visual Tree Assessment, det vill säga okulär trädbedömning).

Observera att vi endast kan ta hänsyn till det som finns ovan markytan. Vilket innebär att vi ej gör bedömningar utifrån om trädets rötter gör några skador som ej är synliga.

Att arbeta med trädvårdsplanen

Börja med att läsa igenom hela planen från början till slut. Behandla i första hand de träd som är rödmarkerade i protokollet. De som är farliga och kan orsaka olyckor. Ta sedan hand om de träd som ska bevaras och utför rekommenderade beskärningar och liknande, redovisade som prioritet 1 i protokollet. Sedan bör en nyplantering äga rum, för att ersätta de träd som tagits bort.

Uppdatering

På grund av att träd är levande och konditionen snabbt kan variera rekommenderar vi att Trädvårdsplanen uppdateras var femte år.

FÖRKLARINGAR TILL PROTOKOLLET

Protokollet består av 2 separata delar, trädinventering och åtgärdsplan. Trädinventering är en besiktning av det nuvarande förhållandet för trädet, information om bl.a. art, ståndort och storlek. Åtgärdsplanen grundar sig i inventeringen och ger en hänvisning till vilka åtgärder som behövs, samt en prioritering. Nedan följer en mer ingående beskrivning.

Protokollet fylls i med ett X i de delar som återfinns i verkligheten, ett (X) inom parentes betyder att det problemet finns men inte i så stor utsträckning.

TRÄDINVENTERING

Trädnummer:

Träden markeras inte ute på plats, utan enbart på den bifogade kartan med ett nummer.

Trädart:

Svenskt namn på trädet.

Stamomfång:

Omkretsen mäts 1 meter ovan mark och i de fall det finns flera stammar så mäts varje stam för sig.

Yttyp:

G	Gräsyta (är i de flesta fall en klippt gräsyta)
S	Sly
GR	Grus eller singelyta
PL	Planteringsyta
H	Hårdgjord yta (markyta klädd med sten, betong eller asfalt)
ÖP	Öppen jordyta
NM	Naturmark

Skadat rotsystem:

Om det finns synliga rötter som av olika orsaker blivit skadade, eller om rötterna ligger ytligt och lätt skadas.

Frisk stam:

En frisk stam har inga synliga skador, sprickor, hål eller svampangrepp.

Stamskada:

Skador på stammen som kan ha orsakats på olika sätt.

Stamsprickor:

Sprickor kan i vissa fall finnas naturligt beroende på art. Viktigt att se över om sprickan tenderar att bli större eller om den är torr och trädet vallar över fint. Sprickor är en ingångsport för många sjukdomar.

Hål i stam:

Dessa kan uppkomma på både naturlig och onaturlig väg. Även här viktigt att se över från fall till fall om trädet läker eller om hålet tenderar att bli större och större.

Svamp på stam:

Olika svampar har olika inverkan på trädet. Är det svampar som är direkt farliga för trädet står det utskrivet i protokollet.

Frisk krona:

En krona som inte har torra/korsande grenar i för stor utsträckning, inga synliga skador, välbalanserad och en god vitalitet. I protokollet kan frisk krona vara ikryssat samtidigt som t.ex. torra/korsande grenar eftersom kronan fortfarande kan vara frisk men behöva vissa mindre åtgärder.

Torra/korsande grenar:

Kronan på ett träd kan vara frisk men ändå innehålla torra och korsande grenar. Dessa bör rensas ur för att undvika eventuella olyckor. Har ett och samma träd flertalet stora döda grenar kan det vara direkt farligt.

Svag infästning mellan stam och gren:

En svag infästning kan uppstå både vid uppdelning av stammen i två sekundära stammar, inåt växande bark eller vid en tung sidogren. Även spetsiga greninfästningar bör uppmärksammas.

Obalans:

Om det är obalans i kronan går flertalet grenar åt samma håll.

Tidigare hamlat:

Hamling är om grenarna skurits in till stammen regelbundet från trädet var ungt. Detta gjorde i det gamla jordbruket för att få mat till boskapen. Dessa träd har en speciell karaktär vilket skall uppmärksammas i en trädvårdsplan.

Stympat:

Ett träd som tagit allvarlig skada p.g.a. stora grenar avlägsnats eller rentav hela kronan. Ett allvarligt ingrepp för trädets fortsatta överlevnad.

ÅTGÄRDSPLAN

Inga åtgärder:

Trädet är i så gott skick att ingenting behöver göras.

Standard trädvård:

Att torra, sjuka, farliga, svaga, korsande, skavande och felplacerade grenar avlägsnas.

Så kallade grentappar tas bort utanför övervallningsved och grenar som har en diameter tjockare än 10 cm bör inte beskäras.

Ta bort stora torra grenar:

Döda grenar skärs bort. Om det finns döda grenar där snittet blir större vid en beskärning ska en bedömning ske från fall till fall hur mycket som är lämpligt att ta bort.

Avlastning /reducering:

Om trädets omfång har blivit för stort kan en reduktion av kronan göras vilket görs genom att grenar som är maximum 10 cm i diameter skärs tillbaka till en levande sidogren som inte understiger 1/3 av original grenens diameter.

Alla beskärningar av sidogrenar skall ske utanför grenkragen och all beskärning av större stammar skall ske ovanför grenbarksåsen.

Kronstabilisering:

Kan vara ett nödvändigt extra stöd för flerstammade träd med svaga stamfördelningspunkter, eller på grund av en för kraftigt dominerande gren för att undvika fläkning.

Kronstabiliseringen innebär att två eller flera delar av trädets krona förankras i varandra med hjälp av en UV beständig trädsele i syfte att ge stöd i kronan och därigenom göra kronan stabilare.

Stabiliseringen placeras på minst 2/3 höjd av avståndet mellan stamfördelningspunkten och kronans topp.

Uppbyggnadsbeskärning:

Unga nyplanterade träd skall beskäras efter etablering i ett uppbyggande syfte, d v s trädets grenarkitektur förbättras. Denna försiktiga korrigerande av kronan bör göras årligen under ca 10 år och innebär att alla korsande grenar, dubbeltoppar och döda grenar tas bort, även spetsiga grenvinklar undviks.



Exempel på stamskada.

Ståndortsförbättring:

Ståndort = olika delar som karakteriserar den plats där trädet växer, som t.ex. klimat, topografi och jordmån. Ståndortsförbättring kan göras på olika sätt, ex vis om ett träd står i hårdgjord yta att man skär upp ytan för att på så sätt tillföra både vatten och syre till rotsystemet. Även ett träd som står i naturmark kan behöva ståndortsförbättras om det t.ex. rör sig mycket folk i området så marken blir sliten, packad och rötter kommer upp i ytan, då kan man behöva luckra och föra på nytt material.

Ombesiktning (inom...år):

Om ett träd har skador som borde göra att det inte mår bra men att det fortfarande ser ut att vara i en god kondition, då kan detta bero på att skadorna ännu inte påverkat trädet, eller att trädet lever på sparade resurser. Alltså är det viktigt att dessa träd ombesiktas med ett visst intervall. På så sätt kanske trädet kan pryda sin plats i några år till, men man har koll så att det inte orsakar någon skada.

Instrumentundersökning:

Detta behövs då ett träd har olika typer av stamskador och det svårt att med endast en okulär besiktning att avgöra konditionen. Genom att t.ex. använda en resistograph så kan man få ut hur tjock den friska delen är av stammen och därifrån få ut data om trädet är en direkt fara eller ej.

Avverkning:

I de fall trädet är i så dålig kondition att en avverkning rekommenderas bör detta göras omgående då trädet utgör en säkerhetsrisk, i detta fall bör man även avlägsna stubben genom stubbfräsning samt att göra en nyplantering i de fall det finns utrymme för ett nytt träd.

Nyplantering:

Nyplantering av nytt träd i samband med avverkning. Antingen i anslutning till platsen där det befintliga trädet står eller på en helt annan plats inom föreningens mark. Nyplanteringen kan ske några år

före avverkning eller efteråt beroende på det specifika trädets nuvarande kondition. Förslag på nyplantering återfinns i nyplanteringsplanen.

Konditionsbedömning:

Denna bedömning visar trädets aktuella tillståndstatus vid besiktning. Se diagram för mer ingående beskrivning.

Prioritet 1-3:

Med en prioritetsindelning menas att de som har en 1:a måste åtgärdas omgående. De som har en 2:a måste åtgärdas inom viss framtid och de med en 3:a kan avvaktas med så länge om inte något annat är förtydligt i protokollet. Prioriteringen bygger i första hand på om trädet kan vålla skada. Detta är en vägledning för att de som ska jobba efter planen ska veta vad som är viktigast att börja med.

Inledning

Träd i ett bostadsområde ökar trivseln och ger ett mervärde till platsen. Det brukar kallas att träden är naturens tak och väggar eftersom de bidrar till en rumslighet i utemiljön.

Det är viktigt att ha ett livskraftigt trädbestånd i sin boendemiljö. På det sättet säkerställer man att nästkommande generation också kan ta del av ett uppvuxet trädskikt. Det är viktigt att veta att all trädvård som eventuellt behöver åtgärdas kräver kunskap för att kunna utföras på ett korrekt sätt. Det tar många år innan ett träd nått sin fulla storlek men det går väldigt fort att såga ner, därför ska det alltid finnas en bra motivering innan ett träd fälls.

Brf Dalen ligger i anslutning till en naturmark vilket bidrar till en grön och lummig känsla på platsen. Tack vare att mycket gran och tall växer i naturmarken upplevs området som relativt grönt även under höst och vinter. Den biologiska mångfalden främjas tack vare en varierad artrikedom, vilket inte minst märks på ett rikt fågelliv. I utemiljön finns det flera träd som bär frukt som inte bara har ett prydnadsvärde utan även ger föda till djur och fåglar. Prydnadsapel, rönn och oxel är några exempel.



Den trädart som är mest karakteristisk för Brf Dalen är oxel. Oxeln känns igen på sin brungrå stam tillsammans med den rundade kronan. Bladen är läderartade och ger ett silverfärgat intryck. Den vita blomningen har ett fint prydnadsvärde, de röda bären likaså. Oxeln finns på många platser, inte minst som en lång allé längs hela området. Med stor sannolikhet har oxlarna blivit planterade samtidigt som fastigheten byggdes, det vill säga för ca 22-23 år sedan. Tittar man på hur utvecklingen har varit under åren är resultatet mycket olika. De oxlar som blivit planterade i gräsmattor eller i större planteringsbäddar har blivit stora och frodiga. Oxlarna som står i anslutning till föreningens parkeringsplatser är mindre och inte alls lika utvecklade. Anledningen till det kan bero på flera saker, exempelvis att planteringsbäddarna varit för små och att marken runt om kring är kompakterad. Tillgången på näring och vatten har med stor sannolikhet också varit sämre.



I hela området växer träd i eller i direkt anslutning till häckar eller buskage. I flera fall har vegetationen vuxit ihop med varandra vilket ger ett rörigt intryck. Rekommendationen är att hålla tillbaka busk- eller häckvegetation och låta trädkronan växa fritt.

Längs bak i dokumentet finns en list över trädarter som skulle lämpa sig att plantera i föreningens utemiljö. Tanken är att de yngre träden på sikt ska kunna ta över när de äldre är i behov av att tas bort.



Håll koll på tvättlinor och fågelholkar så att uppsättningen av dem inte skadar träden.

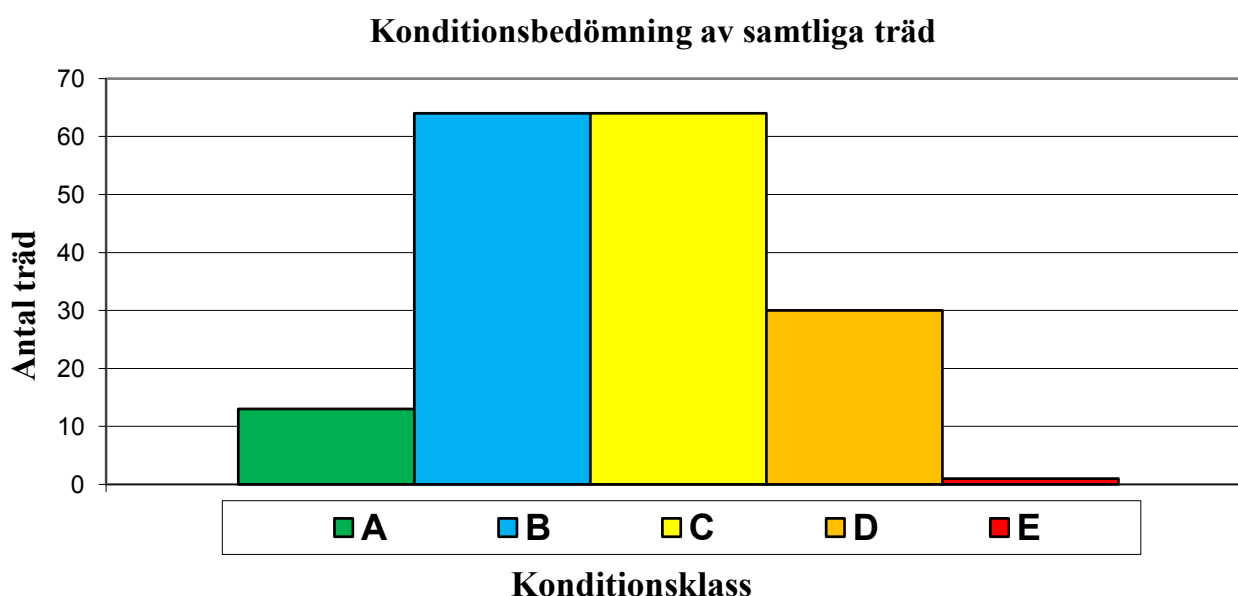


Trädstöd som inte fyller någon funktion bör tas bort.

Indelningen av trädens kondition fördelar sig enligt nedanstående :

A	13 st
B	64 st
C	64 st
D	30 st
E	1 st

Totalt antal träd: 172 st



Klassificering av trädens kondition.

A Träd i mycket god kondition med välformad krona och utan några skador.

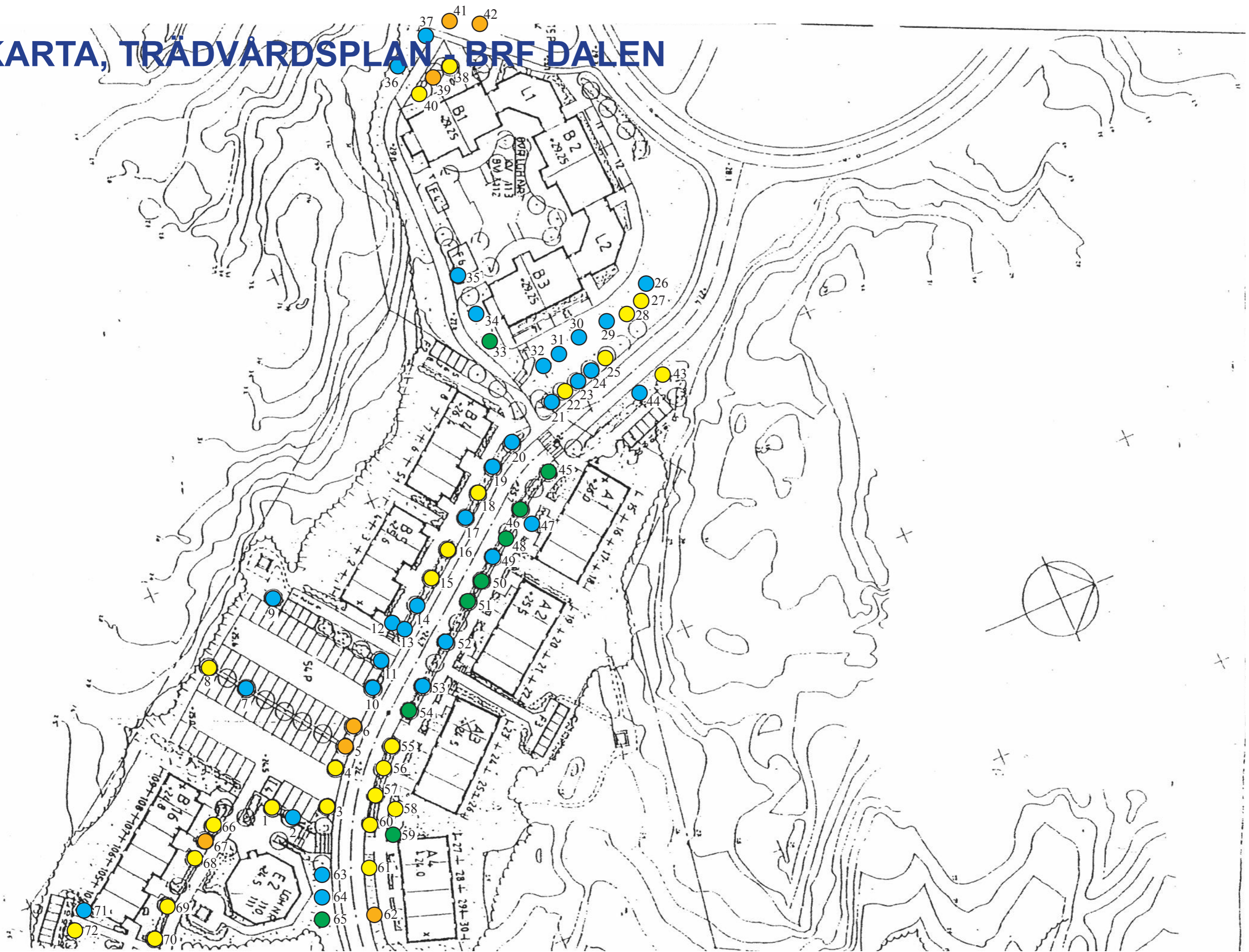
B Träd i god kondition med några mindre skador på stammen eller i kronan. Kronan är välbalanserad och skadorna som finns utgör inte någon fara för trädets strukturella byggnad.

C Trädets kondition innebär inte någon omedelbar fara, men det kan bli ett problemträd inom en relativt kort period (inom 5 år) om inte trädvårdande insatser utförs. Beskärningssår, strukturellt svaga punkter, obalanserad krona och eventuellt med skador på rotsystemet.

D Träd i dålig kondition med stora beskärnings/mechaniska sår, svampinfektion och en obalanserad krona med en stor mängd döda grenar. Ett potentiellt instabilt träd som kommer att bli farligt inom en kort tidsperiod (inom 1-2 år).

E Träd med ett stort antal skador och strukturellt svaga punkter. Kronan håller på att dö ut och rotsystemet är eventuellt allvarligt skadat. Trädet är farligt och utgör en allvarlig fara för omgivningen.

KARTA, TRÄDVÅRDSPLAN - BRE DALEN





Trädnummer	TRÄDINVENTERING														ÅTGÄRDSPLAN														
	Trädart	Stamomfång (cm), 1 m från mark.	Yttyp	Skadat rotsystem	Frisk stam	Stamskada	Stamsprickor	Hål i stam	Svamp på stam	Frisk krona	Torra/korsande grenar	Svaga infästningar gren/stam	Obalans	Tidigare hamlat	Stympat	Inga åtgärder	Standard trädvård	Ta bort stora torra grenar	Avlastning/grenreducering	Kronstabilisering	Uppbyggnadsbeskärning	Ståndortsförbättring	Ombesiktning (inom.....år)	Instrumentundersökning	Avverkning	Nyplantering	Kondition/vitalitet	Prioritet 1-3	
1	Oxel	46	PI		X					X						X						(X)						C	2
Mycket lava i stam/krona. Dålig tillväxt. Lägg på kogödsel för att öka mullhalten och näringsvärdet i jorden.																													
2	Oxel	37	PI		X					X						X						(X)						B	3
Något bättre tillväxt än T1, gödsling rekommenderas för att förbättra mullhalten och näringsvärdet i jorden. Håll in krona från gångvägen. Har spår av små fläxskador.																													
3	Oxel	38	PI		X					X						X						(X)						C	3
Mycket lava på stam och krona. Gödsla för en bättre tillväxt.																													
4	Oxel	36	PI							X						X						(X)			(X)			C	2
Mycket lava i kronan. Dålig tillväxt, bör på sikt tas bort då det inte fyller någon funktion på platsen.																													
5	Oxel	26	PI			X				X															X		D	1	
Mycket dålig tillväxt, fyller ingen funktion för platsen, ta bort!																													
6	Oxel	30	PI		X																				X		D	1	
Mycket dålig tillväxt, fyller ingen funktion för platsen, ta bort!																													
7	Rönn	14-17	PI		X	(X)				X	X					X												B	1
Fin flerstammig rönn, har etablerat sig bra på platsen och mår bra. Glesa ut för bättre utveckling.																													
8	Rönn	35	PI			X				X						X												C	1
Stor skada vid rothals, har delvis vallat över men håll under uppsikt. Gallra ur krona.																													

1	
2	
3	
4	
5	
6	
7	
8	

TRÄDINVENTERING														ÅTGÄRDSPLAN																
Trädnummer	Trädart	Stamomfång (cm), 1 m från mark.	Yttyp	Skadat rotsystem	Frisk stam	Stamskada	Stamsprickor	Hål i stam	Svamp på stam	Frisk krona	Torra/korsande grenar	Svaga infästningar gren/stam	Obalans	Tidigare hamlat	Stympat	Inga åtgärder	Standard trädvård	Ta bort stora torra grenar	Avlastning/grenreducering	Kronstabilisering	Uppbyggnadsbeskäring	Ståndortsförbättring	Ombesiktning (inom....år)	Instrumentundersökning	Avverkning	Nyplantering	Kondition/vitalitet	Prioritet 1-3		
9	Hägg	81	PI			X				X		(x)					X												B	2
Ta bort rotskott och höj eventuellt kronan med ett grenvarv. Tvådelad topp. Fin placering på trädet.																														
10	Oxel	37	PI							X							X									(x)		C	1	
Mycket lava på stam och krona. Dålig tillväxt. Gödsling rekommenderas för att förbättra mullhalen och näringsvärdet i jorden. Kan på sikt ändå behöva tas bort.																														
11	Oxel	42	PI		X					(x)	X						X											B	2	
Har en bättre utvecklad krona än T10 vilket beror på att den haft bättre tillgång på näring och fukt. Gödsling rekommenderas för att förbättra mullhalen och näringsvärdet i jorden.																														
12	Plommon	65	G													X												B	3	
Står på privat uteplats.																														
13	Oxel	54	PI		X					X						X	(x)											B	3	
Bra utveckling av stam och krona.																														
14	Oxel	62	PI		X					X						X	(x)											B	3	
Bra utveckling av stam och krona. Mycket lava.																														
15	Oxel	43	PI		X					X						X	(x)											C	3	
Något svag tillväxt																														
16	Oxel	41	PI			X				X						X												C	3	
Teknisk beskärning vid armatur.																														

9	
10	
11	
12	
13	
14	
15	
16	

Trädnummer	TRÄDINVENTERING														ÅTGÄRDSPLAN														
	Trädart	Stamomfång (cm), 1 m från mark.	Yttyp	Skadat rotsystem	Frisk stam	Stamskada	Stamsprickor	Hål i stam	Svamp på stam	Frisk krona	Torra/korsande grenar	Svaga infästningar gren/stam	Obalans	Tidigare hamlat	Stympat	Inga åtgärder	Standard trädvård	Ta bort stora torra grenar	Avlastning/grenreducering	Kronstabilisering	Uppbyggnadsbeskärning	Ståndortsförbättring	Ombesiktning (inom....år)	Instrumentundersökning	Avverkning	Nyplantering	Kondition/vitalitet	Prioritet 1-3	
17	Oxel	66	PI		X				X						X													B	3
Kraftigvuxen stam och krona. Häng upp fågelholkarna så att det inte skadar trädet, det vill säga utan skruv och spik.																													
18	Oxel	38	PI		X					X					X	(x)						(x)						C	3
Sämre tillväxt än T17. Gödsla för att öka mullhalen och näringsvärdet i jorden.																													
19	Oxel	43	PI						X						X	(x)												B	3
20	Oxel	57	PI		X				X						(x)	X												B	3
Teknisk beskärning vid armatur. Fin frodig krona.																													
21	Lind	51	G		X						X				(x)	X												B	2
Höj ett grenvarv, (endast den nedersta grenen) Ta bort gamla "rockhängare" i krona.																													
22	Lind	52	PI/G							X		X			(x)	X												C	3
Ta bort rotskott och "rockhängare". Står nära en väg, där av är kronan endast beskuren mot det hållet.																													
23	Lind	56	PI/G		X							X				X												B	1
Ta bort stamskott och "rockhängare" på stam och krona.																													
24	Lind	46	G				X									X												B	1
Stamspricka som har vallat över fint. Ta bort stamskott.																													

17	
18	
19	
20	
21	
22	
23	
24	

Trädnummer	TRÄDINVENTERING														ÅTGÄRDSPLAN														
	Trädart	Stamomfång (cm), 1 m från mark.	Yttyp	Skadat rotsystem	Frisk stam	Stamskada	Stamsprickor	Hål i stam	Svamp på stam	Frisk krona	Torra/korsande grenar	Svaga infästningar gren/stam	Obalans	Tidigare hamlat	Stympat	Inga åtgärder	Standard trädvård	Ta bort stora torra grenar	Avlastning/grenreducering	Kronstabilisering	Uppbyggnadsbeskäring	Ståndortsförbättring	Ombesiktning (inom.....år)	Instrumentundersökning	Avverkning	Nyplantering	Kondition/vitalitet	Prioritet 1-3	
25	Lind	61	PI			X							X			X												C	1
Ta bort "rockhängare" i krona.																													
26	Rönn	18-41	PI							X						X												B	2
Ta bort "rockhängare" och mindre grenar som sticker ut mot vägen. Fint exemplar.																													
27	Fläder	23-29	PI			X									X	(x)												C	2
Bra för den biologiska mångfalden. Ta bort död ved i krona. Har en fläxskada.																													
28	Rönn	16-25	PI			X																		X			C	1	
Kommer ej kunna utvecklas på ett bra sätt på platsen. Ta bort och lämna mer plats åt vegetationen runt omkring.																													
29	Rönn	23-26	PI			X									X													B	3
Fint exemplar trots stamskada																													
30	Rönn	31-23	PI			X									X													B	3
31	Rönn	13-18	PI							X						X												B	3
Står tätt ihop med en fläder. Hög kronan från buskskikt.																													
32	Rönn	21-25	PI						X						(x)	X												B	3
Liten fläxskada på gren, hög krona från buskskikt.																													

25	
26	
27	
28	
29	
30	
31	
32	

TRÄDINVENTERING														ÅTGÄRDSPLAN															
Trädnummer	Trädart	Stammomfång (cm), 1 m från mark.	Yttyp	Skadat rotsystem	Frisk stam	Stamskada	Stamsprickor	Hål i stam	Svamp på stam	Frisk krona	Torra/korsande grenar	Svaga infästningar gren/stam	Obalans	Tidigare hamlat	Stympat	Inga åtgärder	Standard trädvård	Ta bort stora torra grenar	Avlastning/grenreducering	Kronstabilisering	Uppbyggnadsbeskärning	Ståndortsförbättring	Ombesiktning (inom....år)	Instrumentundersökning	Avverkning	Nyplantering	Kondition/vitalitet	Prioritet 1-3	
33	Fågelbär	56	PI		X					X						X												A	3
		Kan på sikt bli för stort för platsen.																											
34	Fågelbär	51	PI		X					X						(x)	X											B	3
		Toppskott är borta, därav den obalanserade kronan.																											
35	Fågelbär	53	PI		X												X										B	1	
		Ta bort träd stöd som inte fyller någon funktion längre. Beskär ort "rockhängare" i krona.																											
36	Hägg	36-43	G			X						(x)				(x)	X										B	3	
		Mycket lava på stam och krona. Teknisk beskärning vid armatur.																											
37	Hägg	26-43	G		X					X		(x)				X	X										B	3	
		Ta bort "rockhängare" i krona.																											
38	Hägg	43-44	G			X						X					X										C	3	
		Ta bort "rockhängare" i krona och stubbe vid stambasen.																											
39	Hägg	33-36	G			X						X					X								X		D	3	
		Avverka och lämna plats åt T38 och T39.																											
40	Hägg	17-53	G	X													X										C	3	
		Ta bort gren från fasad. Ytliga rötter.																											

33	
34	
35	
36	
37	
38	
39	
40	

Trädnummer	TRÄDINVENTERING														ÅTGÄRDSPLAN													
	Trädart	Stammomfång (cm), 1 m från mark.	Yttyp	Skadat rotsystem	Frisk stam	Stamskada	Stamsprickor	Hål i stam	Svamp på stam	Frisk krona	Torra/korsande grenar	Svaga infästningar gren/stam	Obalans	Tidigare hamlat	Stympat	Inga åtgärder	Standard trädvård	Ta bort stora torra grenar	Avlastning/grenreducering	Kronstabilisering	Uppbyggnadsbeskäring	Ståndortsförbättring	Ombesiktning (inom.....år)	Instrumentundersökning	Avverkning	Nyplantering	Kondition/vitalitet	Prioritet 1-3
41	Rönn	27	PI		X					X						X						X			(x)		D	2
	Dålig tillväxt.																											
42	Rönn	30	PI		X											X						X			(x)		D	2
	Fläkskador i krona.																											
43	Oxel	54	PI		X				X						X												C	3
	Stamskada som vallat över.																											
44	Oxel	49	PI									X			X												B	3
45	Oxel	71	PI		X				X						X												A	3
	Finns ett felaktigt snitt i kronan som kan bli ingång till röta.																											
46	Oxel	70	PI		X				X						X												A	3
47	Prydnadsapel	33	PI							X						X											B	2
	Står på privat uteplats.																											
48	Oxel	68	PI		X				X						X												A	3

41	
42	
43	
44	
45	
46	
47	
48	

TRÄDINVENTERING															ÅTGÄRDSPLAN																	
Trädnummer	Trädart	Stamomfång (cm), 1 m från mark.	Yttyp	Skadat rotsystem	Frisk stam	Stamskada	Stamsprickor	Hål i stam	Svamp på stam	Frisk krona	Torra/korsande grenar	Svaga infästningar gren/stam	Obalans	Tidigare hamlat	Stympat	Inga åtgärder	Standard trädvård	Ta bort stora torra grenar	Avlastning/grenreducering	Kronstabilisering	Uppbyggnadsbeskäring	Ståndortsförbättring	Ombesiktning (inom.....år)	Instrumentundersökning	Avverkning	Nyplantering	Kondition/vitalitet	Prioritet 1-3				
49	Oxel	52	PI		X					X						X												B	3			
	Lite sämre tillväxt i krona.																															
50	Oxel	62	PI		X					X						X												A	3			
51	Oxel	66	PI		X					X						X												A	3			
	Fint exemplar																															
52	Oxel	57	PI							X						X	(x)											B	3			
53	Oxel	55	PI		X					X						X												B	3			
54	Oxel	54	PI		X					X						X												A	3			
55	Oxel	46	PI		X	X				X						X												C	3			
	Stamskada. I nuläget behöver man inte ta bort trädet, men håll under uppsikt.																															
56	Oxel	50	PI		X											X												C	3			
	Plastföremål invuxen i stam.																															

49	
50	
51	
52	
53	
54	
55	
56	

TRÄDINVENTERING														ÅTGÄRDSPLAN																		
Trädnummer	Trädart	Stamomfång (cm), 1 m från mark.	Yttyp	Skadat rotsystem	Frisk stam	Stamskada	Stamsprickor	Hål i stam	Svamp på stam	Frisk krona	Torra/korsande grenar	Svaga infästningar gren/stam	Obalans	Tidigare hamlat	Stympat	Inga åtgärder	Standard trädvård	Ta bort stora torra grenar	Avlastning/grenreducering	Kronstabilisering	Uppbyggnadsbeskäring	Ståndortsförbättring	Ombesiktning (inom.....år)	Instrumentundersökning	Avverkning	Nyplantering	Kondition/vitalitet	Prioritet 1-3				
57	Oxel	40	PI		X											X												C	3			
58	Prydnadsapel	41	PI							X							X											C	3			
	Ta bort rot- och stamskott. Gallra ur krona.																															
59	Gran	27	Gr		X					X						X	X											A	3			
	Kan på sikt bli för stor för platsen. Ta bort ett gren varv.																															
60	Oxel	34	PI		X											X												C	3			
	Dålig tillväxt																															
61	Oxel	41	PI	X												X						X						C	3			
	Dålig tillväxt.																															
62	Oxel	28	PI		X																				X			D	1			
	Väldigt dålig tillväxt, fyller ingen funktion för platsen. Ta bort.																															
63	Oxel	41	G		X					X						X												B	2			
	Dålig tillväxt.																															
64	Oxel	56	G		X					X						X												B	3			

57	
58	
59	
60	
61	
62	
63	
64	

Trädnummer	TRÄDINVENTERING														ÅTGÄRDSPLAN														
	Trädart	Stammomfång (cm), 1 m från mark.	Yttyp	Skadat rotsystem	Frisk stam	Stamskada	Stamsprickor	Hål i stam	Svamp på stam	Frisk krona	Torra/korsande grenar	Svaga infästningar gren/stam	Obalans	Tidigare hamlat	Stympat	Inga åtgärder	Standard trädvård	Ta bort stora torra grenar	Avlastning/grenreducering	Kronstabilisering	Uppbyggnadsbeskäring	Ståndortsförbättring	Ombesiktning (inom....år)	Instrumentundersökning	Avverkning	Nyplantering	Kondition/vitalitet	Prioritet 1-3	
65	Oxel	85	G		X				X						X													A	2
Äldre stamskada som läkt fint.																													
66	Äpple	44	PI		X				X	X						X												C	2
Separera trädkronan från buskarna.																													
67	Äpple	58	PI		X									X										X			D	2	
Trädet är stympat och bör avverkas.																													
68	Äpple	38	PI			X				X						X												C	2
69	Äpple	47	PI							X						X												C	2
Toppskottet bortskuret.																													
70	Äpple	55	G		X									(x)		X												C	2
Fläxskada i krona.																													
71	Fågelbär	70			X					X						X												B	2
Träveranda byggd runt trästam, håll under uppsikt. Ta bort grenar mot fasad. Fågelholk försatt i stammen.																													
72	Äpple	73	PI			X				X						X												C	2
Avlägsna trädstöd som inte fyller någon funktion. Gummiflöde från stamspricka.																													

65	
66	
67	
68	
69	
70	
71	
72	

TRÄDINVENTERING															ÅTGÄRDSPLAN																
Trädnummer	Trädart	Stamomfång (cm), 1 m från mark.	Yttyp	Skadat rotsystem	Frisk stam	Stamskada	Stamsprickor	Hål i stam	Svamp på stam	Frisk krona	Torra/korsande grenar	Svaga infästningar gren/stam	Obalans	Tidigare hamlat	Stympat	Inga åtgärder	Standard trädvård	Ta bort stora torra grenar	Avlastning/grenreducering	Kronstabilisering	Uppbyggnadsbeskäring	Ståndortsförbättring	Ombesiktning (inom.....år)	Instrumentundersökning	Avverkning	Nyplantering	Kondition/vitalitet	Prioritet 1-3			
73	Äpple	45	PI		X						X						X											B	2		
Hårt beskuret sen tidigare.																															
74	Äpple	37	PI		X						X						X											D	2		
Mycket lav i krona. Dålig tillväxt.																															
75	Äpple	41	PI		X						X						X											C	2		
Ta bort gammalt stamskydd.																															
76	Rönn	33	PI			X					X						X											C	3		
77	Björk	60	NM		X					X						X												A	3		
Fint exemplar som binder ihop naturmarken med den kultiverade miljön.																															
78	Fågelbär	66	PI		X								X				X											B	1		
Obalans pga tidigare beskärning. Beskär bort grenar som går mot fasaden.																															
79	Fågelbär	51	PI		X						X						X											B	1		
Ta bort "rockhängare"																															
80	Äpple	40	G			X					X						X											B	1		
Ta bort trädstöd!																															

73	
74	
75	
76	
77	
78	
79	
80	

TRÄDINVENTERING														ÅTGÄRDSPLAN															
Trädnummer	Trädart	Stamomfång (cm), 1 m från mark.	Yttyp	Skadat rotsystem	Frisk stam	Stamskada	Stamsprickor	Hål i stam	Svamp på stam	Frisk krona	Torra/korsande grenar	Svaga infästningar gren/stam	Obalans	Tidigare hamlat	Stympat	Inga åtgärder	Standard trädvård	Ta bort stora torra grenar	Avlastning/grenreducering	Kronstabilisering	Uppbyggnadsbeskäring	Ståndortsförbättring	Ombesiktning (inom.....år)	Instrumentundersökning	Avverkning	Nyplantering	Kondition/vitalitet	Prioritet 1-3	
81	Äpple	47	PI			X					X						X											B	1
Avlägsna grenar från armatur. Beskär häcken så att trädkronan inte flyter samman med den.																													
82		42	G			X					X						X											C	1
Ta bort trädstöd!																													
83	Hägg	30-41	PI			X					X						X											C	2
Tvättlina som vuxit in i stam. Ta bort död ved i kronan.																													
84	Hägg	21-39	PI			X					X						X											C	3
Mycket död ved i kronan, ej farligt enbart estetiskt.																													
85	Skogsek	35	NM		X					X							X											A	3
Ta bort buskplantering runt omkring.																													
86	Hägg	42-44	NM			X					X	X					X											C	2
Risk för svaga infästningar. Avlägsna stamskott (tecken på att trädet är stressat) och död ved.																													
87	Hägg	41-62	NM			X					X						X											B	3
88	Hägg	23-26	NM			X					X														X			D	2
Omfattande stamskador, dålig tillväxt. Avverka för att lyfta fram T87.																													

81	
82	
83	
84	
85	
86	
87	
88	

TRÄDINVENTERING														ÅTGÄRDSPLAN														
Trädnummer	Trädart	Stamomfång (cm), 1 m från mark.	Yttyp	Skadat rotsystem	Frisk stam	Stamskada	Stamsprickor	Hål i stam	Svamp på stam	Frisk krona	Torra/korsande grenar	Svaga infästningar gren/stam	Obalans	Tidigare hamlat	Stympat	Inga åtgärder	Standard trädvård	Ta bort stora torra grenar	Avlastning/grenreducering	Kronstabilisering	Uppbyggnadsbeskäring	Ståndortsförbättring	Ombesiktning (inom.....år)	Instrumentundersökning	Avverkning	Nyplantering	Kondition/vitalitet	Prioritet 1-3
89	Rönn	27	NM			X					X														X		D	2
	Dålig tillväxt.																											
90	Rönn	22	NM			X					X														X		D	2
	Tillför inget till platsen och kommer inte att utvecklas. Ta bort.																											
91	Rönn	33	G			X					X											X					C	2
	Svag tillväxt. Tvättlina invuxen i stam. Tillför gödsel för att förbättra närings innehåll och mulhalt i jorden.																											
92	Rönn	19-24	G			X					X														X		D	2
	Stora stamskador																											
93	Rönn	24	G			X					X														X		D	2
	Stora stamskador																											
94	Ginnalalönn	25-30	PI			(x)					X				(x)		X										C	2
	Ta bort "rockhängare"																											
95	Ginnalalönn	28-44	PI			X					X						X										B	2
96	Körsbär	43	G		X						X						X										B	2
	Ta bort grenar mot fasad.																											

89	
90	
91	
92	
93	
94	
95	
96	

Trädnummer	TRÄDINVENTERING														ÅTGÄRDSPLAN													
	Trädart	Stamomfång (cm), 1 m från mark.	Yttyp	Skadat rotsystem	Frisk stam	Stamskada	Stamsprickor	Hål i stam	Svamp på stam	Frisk krona	Torra/korsande grenar	Svaga infästningar gren/stam	Obalans	Tidigare hamlat	Stympat	Inga åtgärder	Standard trädvård	Ta bort stora torra grenar	Avlastning/grenreducering	Kronstabilisering	Uppbyggnadsbeskäring	Ståndortsförbättring	Ombesiktning (inom.....år)	Instrumentundersökning	Avverkning	Nyplantering	Kondition/vitalitet	Prioritet 1-3
97	Ginnalalönn	11-24	PI				X			X															X		D	2
	Mycket död ved i kronan.																											
98	Ginnalalönn	21-29	PI				X							X											X		D	2
99	Ginnalalönn	16-38	PI			X				X					X												C	2
	Fläkskador																											
100	Ginnalalönn	41-42	PI				X							X											X		D	2
	Mycket hårt skuret, bör avverkas.																											
101	Ginnalalönn	25-41	PI				(x)			X					X												C	2
	Svag tillväxt, gallra ur krona.																											
102	Ginnalalönn	18-32	PI			X	X			X				X		X											C	2
	Stympat i omgångar																											
103	Rönn	48	G		X				X						X												B	3
104	Rönn	40	G				X			X					X												C	3
	Svag tillväxt i kronan, eventuellt kommer trädet att behöva avverkas.																											

97	
98	
99	
100	
101	
102	
103	
104	

Trädnummer	TRÄDINVENTERING														ÅTGÄRDSPLAN														
	Trädart	Stamomfång (cm), 1 m från mark.	Yttyp	Skadat rotsystem	Frisk stam	Stamskada	Stamsprickor	Hål i stam	Svamp på stam	Frisk krona	Torra/korsande grenar	Svaga infästningar gren/stam	Obalans	Tidigare hamlat	Stympat	Inga åtgärder	Standard trädvård	Ta bort stora torra grenar	Avlastning/grenreducering	Kronstabilisering	Uppbyggnadsbeskäring	Ståndortsförbättring	Ombesiktning (inom.....år)	Instrumentundersökning	Avverkning	Nyplantering	Kondition/vitalitet	Prioritet 1-3	
105	Oxel	71	G		X				X						X													A	3
106	Oxel	58	G		X				X						X												B	3	
107	Oxel	54	PI		X				X						X												B	3	
	Skär tillbaka buskaget under kronan.																												
108	Oxel	54	PI		X				X						X												B	3	
	Se över fågelholkarnas uppsättning. Undvik skruv och spik. Skär tillbaka syren som går upp i kronan.																												
109	Oxel	48	PI		X				X						X												B	3	
	Skär tillbaka häggmispel från trädkronan. Svag tillväxt.																												
110	Oxel	41	PI		X				X						X												B	3	
	Skär tillbaka häggmispel från trädkronan.																												
111	Oxel	46	PI		X				X						X												B	2	
	Toppen avsågad.																												
112	Oxel	50	PI		X				X						X												B	2	
	Skada på huvudgren. Toppen avsågad, nya vattenskott skjuter i höjden.																												

105	
106	
107	
108	
109	
110	
111	
112	

Trädnummer	TRÄDINVENTERING														ÅTGÄRDSPLAN																	
	Trädart	Stammomfång (cm), 1 m från mark.	Yttyp	Skadat rotsystem	Frisk stam	Stamskada	Stamsprickor	Hål i stam	Svamp på stam	Frisk krona	Torra/korsande grenar	Svaga infästningar gren/stam	Obalans	Tidigare hamlat	Stympat	Inga åtgärder	Standard trädvård	Ta bort stora torra grenar	Avlastning/grenreducering	Kronstabilisering	Uppbyggnadsbeskäring	Ståndortsförbättring	Ombesiktning (inom.....år)	Instrumentundersökning	Avverkning	Nyplantering	Kondition/vitalitet	Prioritet 1-3				
113	Oxel	58	PI		X				X	X						X												B	2			
	Beskar bort grenar mot armatur.																															
114	Oxel	45	PI		X	(x)			X						X													C	3			
	Svag tillväxt.																															
115	Oxel	71	G		X				X						X													B	3			
116	Oxel	60	G		X						X	(x)			X													B	3			
117	Fågelbär	46	PI			(x)										X												B	2			
	Skär tillbaka häcken så att trädkronan står fritt.																															
118	Ginnalalönn	10 26	PI			(x)	X			X						X												B	2			
	Gallra ur krona.																															
119	Kopparhägg	41	PI			X				X						X												D	1			
	Större stamskada, stamma upp.																															
120	Kopparhägg	38	PI			X				X					X													C	3			

113	
114	
115	
116	
117	
118	
119	
120	

TRÄDINVENTERING															ÅTGÄRDSPLAN															
Trädnummer	Trädart	Stamomfång (cm), 1 m från mark.	Yttyp	Skadat rotsystem	Frisk stam	Stamskada	Stamsprickor	Hål i stam	Svamp på stam	Frisk krona	Torra/korsande grenar	Svaga infästningar gren/stam	Obalans	Tidigare hamlat	Stympat	Inga åtgärder	Standard trädvård	Ta bort stora torra grenar	Avlastning/grenreducering	Kronstabilisering	Uppbyggnadsbeskärning	Ståndortsförbättring	Ombesiktning (inom.....år)	Instrumentundersökning	Avverkning	Nyplantering	Kondition/vitalitet	Prioritet 1-3		
121	Kopparhägg	52	PI			X				X						X								1				C	3	
		Har en stor samskada, bör hållas under uppsikt.																												
122	Jap. Körsbär	56	PI		X						X						X											C	1	
123	Jap. Körsbär	46	PI		X					X	X						X											C	1	
124	Fågelbär	89	PI		X					X	X						X											B	1	
		Fläxskador i krona, teknisk beskärning vid armatur.																												
125	Ginnalalönn	21-47	S			X					X						X											B	2	
		Teknisk beskärning vid armatur.																												
126	Prydnadsapel	27	PI		X						X															X		C	1	
		Ta bort och lämna plats åt syrenbuskaget bakom.																												
127	Prydnadsapel	28	PI		X																					X		C	1	
		Fyller ingen funktion på platsen, tas bort.																												
128	Prydnadsapel	26	PI		X																					X		C	1	
		Fyller ingen funktion på platsen, tas bort.																												

121	
122	
123	
124	
125	
126	
127	
128	

TRÄDINVENTERING														ÅTGÄRDSPLAN															
Trädnummer	Trädart	Stammomfång (cm), 1 m från mark.	Yttyp	Skadat rotsystem	Frisk stam	Stamskada	Stamsprickor	Hål i stam	Svamp på stam	Frisk krona	Torra/korsande grenar	Svaga infästningar gren/stam	Obalans	Tidigare hamlat	Stympat	Inga åtgärder	Standard trädvård	Ta bort stora torra grenar	Avlastning/grenreducering	Kronstabilisering	Uppbyggnadsbeskärning	Ståndortsförbättring	Ombesiktning (inom.....år)	Instrumentundersökning	Avverkning	Nyplantering	Kondition/vitalitet	Prioritet 1-3	
129	Prydnadsapel	23	PI		X																				X		C	1	
		Fyller ingen funktion på platsen, tas bort.																											
130	Oxel	62	G			X				X							X											B	2
		Teknisk beskärning vid armatur																											
131	Oxel	63	G		X					X						X												A	3
		Skär bort häggmispel från kronan.																											
132	Oxel	51	G				(x)			X							X											C	1
		Ta bort rem runt stambas. Beskär bort "rockhängare" i krona.																											
133	Fågelbär	84	PI			X	X			X		X					X											B	1
		Beskär bort grenas som går mot fasaden.																											
134	Äpple	50	PI		X					X							X											B	2
		Ta bort gammalt trädstöd.																											
135	Fågelbär	65	PI							X	X			(x)		X												C	1
		Gummiflöde i grenklykor.																											
136	Rönn	26	PI							X															X		D	1	
		Fyller ingen funktion på platsen, ta bort!																											

129	
130	
131	
132	
133	
134	
135	
136	

TRÄDINVENTERING														ÅTGÄRDSPLAN																				
Trädnummer	Trädart	Stammfång (cm), 1 m från mark.	Yttyp	Skadat rotsystem	Frisk stam	Stamskada	Stamsprickor	Hål i stam	Svamp på stam	Frisk krona	Torra/korsande grenar	Svaga infästningar gren/stam	Obalans	Tidigare hamlat	Stympat	Inga åtgärder	Standard trädvård	Ta bort stora torra grenar	Avlastning/grenreducering	Kronstabilisering	Uppbyggnadsbeskäring	Ståndortsförbättring	Ombesiktning (inom....år)	Instrumentundersökning	Avverkning	Nyplantering	Kondition/vitalitet	Prioritet 1-3						
137	Äpple	52	PI		X						X						X											C	1					
	Ta bort trädstöd.																																	
138	Päron	46	PI			(x)					X						X											C	2					
	Ta bort trädstöd.																																	
139	Oxel	41	PI		X											X	(x)											C	2					
	Svag tillväxt i krona. Teknisk beskäring i anslutning till armatur.																																	
140	Oxel	55	PI			(x)										X												C	2					
141	Oxel	44	PI		X											X						X						C	3					
	Svag tillväxt. Se över uppsättning av fågelholk.																																	
142	Oxel	31	PI			X	X																		X			E	1					
	Mycket svag tillväxt, stora stamskador.																																	
143	Oxel	32	PI																						X			D	1					
	Mycket svag tillväxt, fyller ingen funktion på platsen, ta bort.																																	
144	Oxel	31	PI																						X			D	1					
	Mycket svag tillväxt, fyller ingen funktion på platsen, ta bort.																																	

137	
138	
139	
140	
141	
142	
143	
144	

TRÄDINVENTERING														ÅTGÄRDSPLAN																
Trädnummer	Trädart	Stammomfång (cm), 1 m från mark.	Yttyp	Skadat rotsystem	Frisk stam	Stamskada	Stamsprickor	Hål i stam	Svamp på stam	Frisk krona	Torra/korsande grenar	Svaga infästningar gren/stam	Obalans	Tidigare hamlat	Stympat	Inga åtgärder	Standard trädvård	Ta bort stora torra grenar	Avlastning/grenreducering	Kronstabilisering	Uppbyggnadsbeskrivning	Ståndortsförbättring	Ombesiktning (inom.....år)	Instrumentundersökning	Avverkning	Nyplantering	Kondition/vitalitet	Prioritet 1-3		
145	Päron	47	PI			X						(x)					X												C	2
		På sikt risk för fläkning av stam, håll under uppsikt. Ta bort trädstöd.																												
146	Rönn	39	PI		X																				X			B	1	
		Slyskott som vuxit sig stort, ta bort då det inom kort kommer bli för stort för platsen.																												
147	Körsbär	25-51	PI			X									X		X												C	2
		Ta bort trädstöd.																												
148	Äpple	54	PI			X											X												B	2
		Avlägsna trädstöd.																												
149	Oxel	46	PI		X												X								(x)				D	2
		Mycket dålig tillväxt.																												
150	Kopparhägg	73	G			X							X				X							1		(x)			D	1
		Stora stamskador. Håll under uppsikt.																												
151	Oxel	53	PI			X											X												C	3
		Ta bort rotskott som blivit en del av häcken. Svag tillväxt.																												
152	Oxel	30	PI			X																			X				D	1
		Ta bort stamskador som blivit en del av häcken. Svag tillväxt.																												

145	
146	
147	
148	
149	
150	
151	
152	

Trädnummer	TRÄDINVENTERING														ÅTGÄRDSPLAN														
	Trädart	Stammomfång (cm), 1 m från mark.	Yttyp	Skadat rotsystem	Frisk stam	Stamskada	Stamsprickor	Hål i stam	Svamp på stam	Frisk krona	Torra/korsande grenar	Svaga infästningar gren/stam	Obalans	Tidigare hamlat	Stympat	Inga åtgärder	Standard trädvård	Ta bort stora torra grenar	Avlastning/grenreducering	Kronstabilisering	Uppbyggnadsbeskäring	Ståndortsförbättring	Ombesiktning (inom.....år)	Instrumentundersökning	Avverkning	Nyplantering	Kondition/vitalitet	Prioritet 1-3	
153	Oxel	54	PI		X											X						X						C	2
	Ta bort stamskador som blivit en del av häcken. Svag tillväxt.																												
154	Oxel	55	PI			(x)										X												C	2
	Ta bort stamskador som blivit en del av häcken. Svag tillväxt.																												
155	Kopparhägg	79	PI		X				X							X												B	2
156	Jap. Körsbär	46	PI		X					X				(x)		X												C	2
	Ta bort gammalt trädstöd																												
157	Plommon	67	PI		X						X			(x)		X												C	2
	Strangering kring gren pga åtsittande tvättlina.																												
158	Äpple	45	G		X											X												C	2
	Hårt skuret i omgångar.																												
159	Oxel	36	PI			X										X							2		(x)			C	3
	Stor stamskada vid stambas.																												
160	Oxel	42	PI		X		X									X												B	3

153	
154	
155	
156	
157	
158	
159	
160	

Trädnummer	TRÄDINVENTERING														ÅTGÄRDSPLAN														
	Trädart	Stamomfång (cm), 1 m från mark.	Yttyp	Skadat rotsystem	Frisk stam	Stamskada	Stamsprickor	Hål i stam	Svamp på stam	Frisk krona	Torra/korsande grenar	Svaga infästningar gren/stam	Obalans	Tidigare hamlat	Stympat	Inga åtgärder	Standard trädvård	Ta bort stora torra grenar	Avlastning/grenreducering	Kronstabilisering	Uppbyggnadsbeskäring	Ståndortsförbättring	Ombesiktning (inom.....år)	Instrumentundersökning	Avverkning	Nyplantering	Kondition/vitalitet	Prioritet 1-3	
161	Oxel	64	PI		X	(x)				X						X												B	3
162	Oxel	75	PI			X				X						X												B	3
163	Oxel	61	PI								X					X												B	3
	Fläkskador i krona.																												
164	Oxel	73	PI		X					X						X												B	3
165	Oxel	47	PI				X									X									(x)			C	3
166	Oxel	37	PI			X	X																		X			D	1
	Mycket rotskott																												
167	Oxel	25	PI			X	X																		X			D	1
168	Oxel	32	PI			X																			X			D	1
	Kraftiga rotskott.																												

161	
162	
163	
164	
165	
166	
167	
168	

TRÄDINVENTERING														ÅTGÄRDSPLAN															
Trädnummer	Trädart	Stamomfång (cm), 1 m från mark.	Yttyp	Skadat rotsystem	Frisk stam	Stamskada	Stamsprickor	Hål i stam	Svamp på stam	Frisk krona	Torra/korsande grenar	Svaga infästningar gren/stam	Obalans	Tidigare hamlat	Stympat	Inga åtgärder	Standard trädvård	Ta bort stora torra grenar	Avlastning/grenreducering	Kronstabilisering	Uppbyggnadsbeskäring	Ståndortsförbättring	Ombesiktning (inom.....år)	Instrumentundersökning	Avverkning	Nyplantering	Kondition/vitalitet	Prioritet 1-3	
169	Oxel	30	PI			X	X				X														X		D	1	
170	Oxel	43	PI				X																		X		D	1	
	Mycket rotskott																												
171	Oxel	41	PI								X					X											D	1	
	Stamskott, rotskott.																												
172	Oxel	27	PI			X																			X		D	1	
	Dålig tillväxt.																												
173																													
174																													
175																													

169	
170	
171	
172	

NYPLANTERINGSFÖRSLAG

Namn	Sluthöjd	Blomning/andra kval.	Blad/andra kval.	Strl vid plantering
<i>Betula ermanii</i> , kamtjatkabjörk	höjd 10-12 meter	I ögonfallande vit bark	Låg förgrening av krona	stambusk 3x kl250-300
<i>Malus rubin</i> , purpurapel	höjd 3-4 meter	Mörkrosa blomning	Rödbladig	högstam 3xkl 12-14
<i>Magnolia kobus</i> , japansk magnolia	höjd 6-8 meter	Tidig blomning med doft!	Stor buske/mindre träd	sol 3x kl 200-250
<i>Prunus 'Rancho'</i> , prydnadskörsbär	höjd 8-10 meter	Ljusrosa blomning	Smalkronigt träd	högstam 3x kl 12-14
<i>Prunus sargentii</i> , bergskörsbär	höjd 8-10 meter	Ljusrosa blomning	Sprakande höstfärg	sol 3x kl 200-250
<i>Pinus nigra ssp nigra</i> , svarttall	höjd 12-18 meter	Snabbväxande	10-15cm långa gröna barr	sol 4x kl 150-175

