

FÖR BOENDE I FLERFAMILJSHUS, BRUNA PÅSEN

LÅT MATRESTERNA FÅ NYTT LIV

Med din hjälp blir matavfallet till biogas och ny näring.

VIK HÄR



Påslås

TESTPÅSE

SMEDLUND
HÅLLBARHET

STOCKHOLM
Vatten



MATAVFALLET BLIR BIOGAS OCH NÄRING

Närmare 40 procent av vårt hushållsavfall består av mat som slängts. Om matavfallet sorteras ut kan det behandlas biologiskt och omvandlas till biogas och biomull. Biogasen används till bränsle för sopbilar, bussar och personbilar. Biomull används som växtnäring till åkermark.

Vi behöver även bli bättre på att slänga mindre mat. 35 procent av alla matrester kastas nämligen helt i onödan!

SÅ FUNKAR DET

Du får ett startpaket som innehåller en påshållare som du ställer under diskbänken, en vaskkrapa och bruna påsar. Dina matrester lägger du i Bruna påsen, försluter den tätt och slänger i samma behållare eller nedkast som dina andra hushållssopor. Vi tar sedan hand om innehållet och omvandlar det till biogas och biomull. På ett enkelt sätt gör du en insats för miljön.

Det är viktigt att du bara använder de avsedda påsarna till matavfallet. Använd även påshållaren så att påsen luftas. Det minskar risken för lukt och säkrar att påsen inte går sönder.

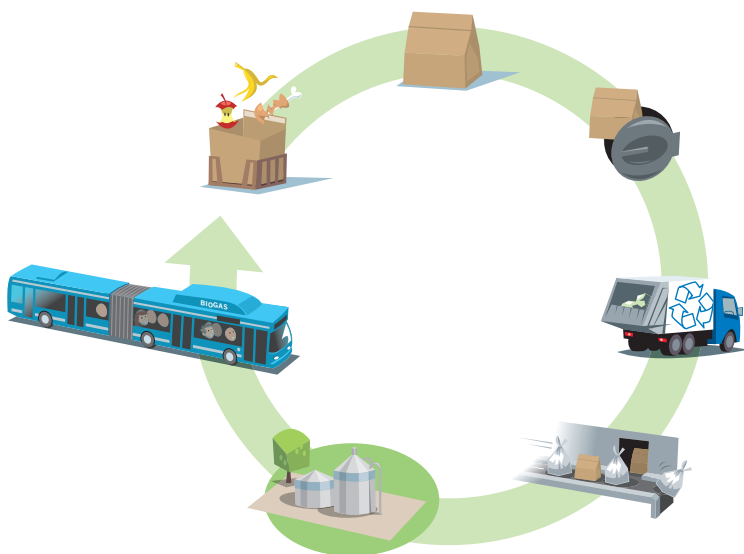
Låt matavfallet rinna av och använd gärna en vaskkrapa för att få upp det från vasken. Du kan även torrskala potatisen direkt ner i påsen. Matavfallet blir då mindre blött och påsen håller bättre.



DET HÄR HÄNDER MED MATAVFALLET

Sopbilen hämtar dina sopor och allt åker till en sorteringsanläggning. Genom att en kamera "läser av" soppåsarna kan de bruna påsarna sorteras ut. Både påsen och innehållet kan återvinnas som biogas och biomull. Biogasen används för fordonstrafik och biomullen till jordbruket.

SÅ BLIR DITT AVFALL BRÄNSLE TILL STADENS BUSSAR



1. Lägg matresterna i Bruna påsen
2. Ta bort skyddspappret på klisterremsan. Förslut enligt instruktionen
3. Släng Bruna påsen i samma behållare eller nedkast som dina andra soppåsar
4. Sopbilen kommer och hämtar
5. Genom kameraavläsning sorteras de bruna påsarna ut
6. Både påsen och innehållet i påsarna tas om hand för att bli biogas och biomull
7. Biogasen används som bränsle för biogasbussar och biogasbilar, biomullen används i jordbruket

Har du frågor? Kontakta oss på 08-508 465 40 eller avfall@stockholmvatten.se

Obs!
Kom ihåg att ta
bort förpackningen!

DET HÄR KAN DU LÄGGA I PÅSEN FÖR MATAV FALL



Bröd, äggskal,
pasta, ris



Grönsaker, frukt



Kött, fisk,
skaldjur



Teblad, tepåsar,
kaffesump, filter,
ofärgat hushållspapper

DET HÄR KAN DU **INTE** LÄGGA I PÅSEN FÖR MATAV FALL

- Damm, dammsugarpåsar
- Glass-/ät-/grillpinnar, vinkorkar, kapsyler
- Jord, blommor, ört-/salladskruka
- Kattsand, husdjursströ
- Servetter med tryck/färg, blöjor, bindor
- Snus, cigaretter, aska, stearinljus
- Nedbrytbara-/bioplastpåsar



Obs! Lämna använd frytyrolja för materialåtervinning på återvinningscentral eller till mobila miljöstationen. Häll över matfettet i en flaska så att den lättare kan hanteras. Att hälla matolja i avloppet kan skapa stopp i avloppsrören och matoljan kan då inte heller materialåtervinnas.

VISSTE DU ATT

... på fem kilo matavfall kan en personbil köra nästan en mil?

... matavfallet från 1 200 personer räcker för att driva en sopbil under ett helt år?

Mer information hittar du på stockholm.se/sorteramatt

STÄNG PÅSEN ORDENTLIGT

Det är viktigt att du stänger påsen med klisterremsan och trycker till ordentligt. Se till att det inte blir någon öppning så att maten ramlar ut. På så sätt säkrar du att dina matrester kan bli biogas. Knyt en hård dubbelknut på dina andra soppåsar. Det underlättar sorteringen av de olika påsarna på sorteringsanläggningen. Lösa saker riskerar dessutom att riva sönder påsarna i hanteringen.



Fyll inte påsen över den invändiga nivåranden.



Vik in påsens kortsidor och platta till.



Avlägsna skyddspappret från klisterremsan. Det lägger du i den vanliga soppåsen.



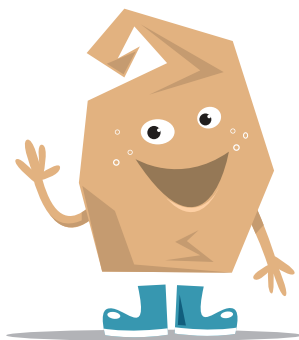
Förslut påsen genom att vika ner och limma fast fliken. Tryck till.

Nu kan du lägga påsen i samma nedkast som de andra soppåsarna.

DINA SOPOR – INTE VILKET SKRÄP SOM HELST

OBS!

Du har fått påsar så att de ska räcka under hela försöksperioden. I snitt använder ett hushåll tre påsar per vecka. Vid försökets slut kommer du att få information om var du kan hämta ut nya påsar.



KONTAKT

Stockholm Vatten sköter avfallshanteringen i Stockholms stad. Vi ansvarar för att stockholmarnas hushållsavfall tas om hand på ett miljömässigt och ekonomiskt sätt.

Telefon 08-508 465 40

Texttelefon 90 160

E-post avfall@stockholmvatten.se

Öppettider (med reservation för ändringar)

Måndag – torsdag 08.00 – 16.45, fredag 08.00 – 16.15

Läs mer om försöket på stockholm.se/brunapasen



Stockholm Vatten
Tel 08-508 465 40
avfall@stockholmvatten.se
stockholmvatten.se
En del av Stockholms stad