

Faktablad

Yrkesmässigt arbete nära basstationsantennerna på hustak

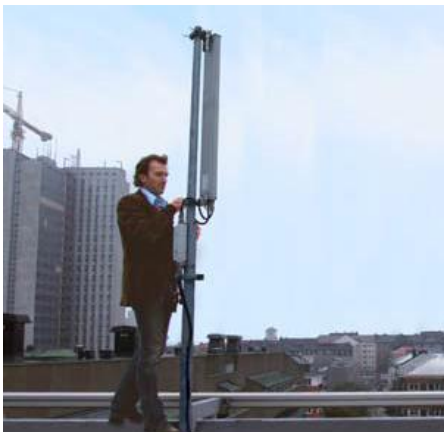
I ett mobiltelefonsystem finns det basstationer, som med radiosignaler sköter kommunikationen med mobiltelefonerna. Basstationernas antenner, som både sänder ut och tar emot radiovågor, är installerade i master, på hustak, på fasader och andra lämpliga ställen. Den utsända effekten är relativt låg, normalt mellan 4 och 100 watt. Antennerna monteras så att allmänheten inte har tillgång till det område kring dem där radiovågornas intensitet kan överskrida av myndigheter fastställda gränsvärden. Dessa gränsvärden är satta för att med stor marginal skydda mot påvisade hälsoeffekter.



I vissa fall kan yrkesarbetare behöva utföra sitt arbete i närheten av basstationsantennerna. Exempelvis kan sotare, plåtslagare och VVS-montörer behöva arbeta på ett hustak där det finns antenner. På samma sätt kan målare och fönsterputsare behöva utföra sitt arbete i närheten av antenner på husfasader.

Nedan ges riktlinjer för hur sådant arbete ska utföras för att säkerställa att inte gränsvärdena för radiovågor för yrkesarbetare¹ överskrids. Om osäkerhet ändå råder, kontakta nätoperatören eller fastighetsägaren för mer information innan arbetet påbörjas.

Arbete bakom antenner



Antennerna sänder radiosignalerna i en viss riktning, utåt, bort från byggnaden, vilket gör att radiovågsintensiteten på taket bakom antennerna är lägre än gränsvärdena. Det är därför möjligt att arbeta bakom antennerna utan några begränsningar. Ofta sitter dessutom antennerna monterade vid takkanten, och det är därmed endast möjligt att vistas bakom antennerna.

¹ EU-direktiv 2004/40/EG om arbetstagares hälsa och säkerhet vid exponering för elektromagnetiska fält.

Arbete under och över antenner



Ett annat vanligt monteringsätt på tak är att sätta antennerna i en liten mast eller på en skorsten på några meters höjd. På detta sätt kommer antennerna att sända ut radiosignalerna över huvudhöjd, vilket leder till att radiovågsintensiteten på taket under antennerna är lägre än gränsvärdena. Man kan därmed arbeta under antennerna utan några begränsningar. Detsamma gäller för arbete ovanför antenner monterade på exempelvis skorstenar.

Arbete framför antenner



Det område framför basstationsantennerna där gränsvärdena för yrkesarbetare kan överskridas varierar i storlek beroende på utsänd effekt och typ av antenn, men sträcker sig högst 3 meter framför antennen. Figuren visar det skyddsområde kring antennen inom vilket stadigvarande arbete ska undvikas. Om avståndet är större än 3 meter kan arbete framför antennen genomföras.

Om det finns flera antenner med samma placering och riktning kan området behövas utökas med någon meter.

Det är också möjligt att passera direkt framför antennerna utan att gränsvärdena överskrids, eftersom dessa gäller för längre tider (6 minuter eller mer). Om längre tids arbete måste genomföras inom skyddsområdet ska nätoperatören kontaktas.

2012-08-22

MTB MobilTeleBranschen

Box 22 307, 104 22 Stockholm
Telefon + 46 (0) 8-508 938 00, Telefax + 46 (0) 8-508 938 01