

# BRF TULLEN

## UTVECKLING AV UTEMILJÖ

### - Gestaltningförslag

utveckling av befintlig idéskiss

### Gård 4

Jarlaberg, Nacka

#### KONTAKTA OSS

HSB Stockholm  
Antennvägen 6  
135 48 Tyresö



HSB – där möjligheterna bor

## MEDVERKANDE

---

Gestaltningförslaget har upprättats av HSB Stockholm Mark & Trädgård och utarbetats av Charlotte Svedlund i samarbete med styrelsen på Brf Tullen.

Charlotte Svedlund  
Landskapsingenjör  
010-442 11 49  
charlotte.svedlund@hsb.se

Styrelsen på Brf Tullen  
Dag Hervieu  
Annika Simson  
Andrea Bakoczy

## INNEHÅLLSFÖRTECKNING

Målsättning	3
Bakgrund	4 - 5
Översiktsritning	6
Gestaltningförslag	8-12
-Gård 4	
- Markmaterial och utrustning	8
- Vegetation	10
- Detaljplaner	12
- Utrustning	13
- Vegetation, typbilder	14
Bilagor	
- Arbetsbeskrivning	
- Produktblad	

# MÅLSÄTTNING

---

Målsättningen är att rent allmänt göra Brf Tullens utemiljö mer social och trivsamt. Att skapa en tillgänglig, hållbar och funktionell utemiljö som känns inbjudande för både barn och vuxna.

*Gestaltningförslaget ska:*

- tydliggöra befintligt material och vegetation som kan bevaras.
- presentera åtgärdsförslag som leder fram till kundens målsättning om en trivsamt och funktionell utemiljö.
- kunna användas som informationsmaterial till föreningens medlemmar.





## Bakgrund

Brf Tullen har tidigare tagit fram ett gestaltungsförslag för sin utemiljö i samarbete med Landea. HSB Mark & trädgårds uppdrag är att utveckla detta förslag och ta fram lämpliga material och praktiska lösningar. Dessa klargörs med detaljerade ritningar. HSB Mark & Trädgård tar i detta avstamp i det tidigare förslaget med de förutsättningar, mål som och idéer tagits fram i det. I samråd med Styrelsen och Trädgårdsgruppen har dagens behov och önskemål klargjorts. Några viktiga punkter är:

- Samla lek i ett område
- Skapa inbjudande samvaroytor
- Skapa avskärmning med hjälp av vegetation
- Samtliga ytor ses över
- Nya former skapar enhet
- Gård 4 upplevs för öppen och ej inbjudande
- Klimatet är utsatt för vind och vegetationen anpassas efter det
- Skapa vackra entréplanteringar
- Se över belysning

Styrelsen har beslutat att inledningsvis fokusera på gård nr 4. I detta dokument presenteras planerna för gård 4. Samtliga material och koncept kan sedan översättas till gård 1.

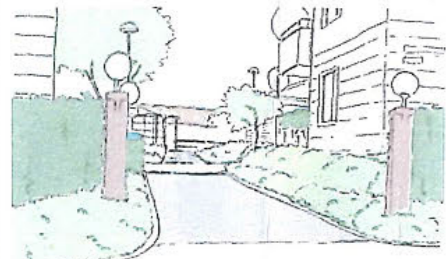




# IDÈSKISSEN

## GÅRD 4 "äpplet och ormen"

### GÅRDSENTRÉ



Entrén till gården markeras genom att infarten beläggs med plattor i enkelt mönster. En lugn yta som ändå signalerar att man kommer in på en gångyta.

Genom att renodla planteringarna och ersätta en del höga buskar med lägre skapas en lugn grön inramning.

För att ge ett mer ordnat intryck ges sopsaug och sandlåda en väl definierad plats och en tydlig inramning med en klippt häck. Skyltarna samlas om möjligt på en stolpe.



Klippt häck

Friväxande buskar och perenner

Gräsmatta

Betongplattor

Köryta

Befintlig belysning

### BELYSNING

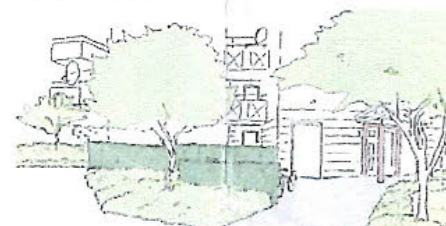
Den befintliga belysningen på gården kompletteras för att förbättra belysningens funktion samt för att uppnå en större stämningseffekt.

Det uppnås bäst genom att kombinera ett antal olika typer av armaturer och genom att komplettera de befintliga stolparnas starka ljus med belysning av växter för att få en indirekt belysning.

Platser med en funktion, tex portar, cykelparkeringar, väg till och från tvättstuga, sopsaug osv ska vara väl upplysta.



### PORTAR



Entréerna och gräsytor mellan vägen och fasad öppnas upp genom att de höga buskplanteringarna tas bort. Läga busk- och perennplanteringar ramar in entréerna. Högre buskar och klippta häckar ramar in cykelparkeringar.

Vid portarna byts plattytorna ut mot nya.

Längs med fasad planteras fönsterbleckhöga perennbuskar.

Ny markbeläggning vid gårdens entré. Grå plattor i mönster

Plats för sandlåda

Sopsaug

Ny passage

Befintlig lönn

Syrenträd

Skuggperenner

Snösuppläggningsplatta

Staket

Sandlåda

Syrenträd

Solperenner

Siltplatta med betongplattor

Spölså med klätterväxter

Passage

Häggmispel

Passage

Häggmispel

Treppa till granngården

Pergola, Trädäck med siltplattor

Häggmispel

Klätterväxter

Lurshus

Solperenner

Syrenträd

Syrenträd

Syrenträd

Syrenträd

Syrenträd

Syrenträd

Syrenträd

Syrenträd

Syrenträd

Syrenträd

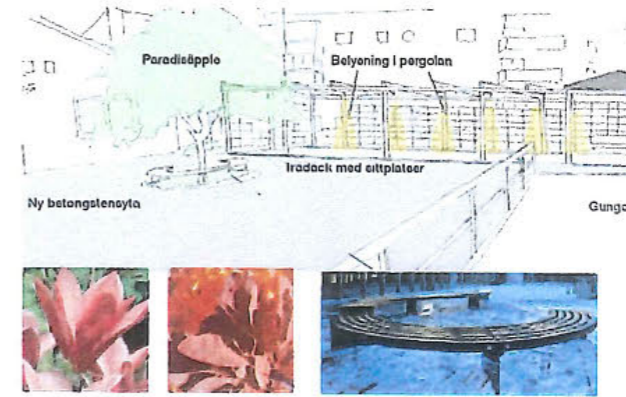
Syrenträd

Syrenträd

Syrenträd



### TORGET OCH PERGOLA



Paradisäpple

Belysning i pergolan

Trädäck med siltplattor

Ny betongstensyta

Gungor



Det avskilda rummet gården förstärks mot pergola som kopplas med det befintliga talpurpurapöl markerar och gårdens mitt.

På pergolans opalljör Idematis, rosor och vid de planteringar som i gårdshuset och pergola stabila växter med ex inslag som t ex Magnolia och porukbuche.

Platsen för gungorna men ramar in av ett liket.

### VÄXTER

Planteringarna berikas med nya växter för att ge en större variation. I planteringar i de gemensamma ytorna som vid portar och vid gården väljs tåliga och stabila växter i stora ytor för att hålla ihop och skapa en lugn inramning till olika funktioner. I trädgården, i gårdens mitt, blir planteringarna mer varierade och bjuder blomma och doft i soliga lägen och frodiga bladplanteringar i skuggan.

Målet är att skapa ett större innehåll och en ökad detaljrikedom på gårdens mitt medan planteringar längs fasader och vid portar ska ge en lugn och stabil inramning. Stort betong läggs på vår, försommar och höst när det gäller blomning och bladkvaliteter.

#### Exempel på skuggperenner



hosta

ornbunkar

hoseclart

funkia

#### Exempel på solperenner



lavendel

ploner

röd ochhalt

prydnadgräs

höstfärg

### MARKBELÄGGNING

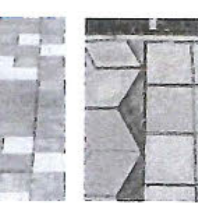
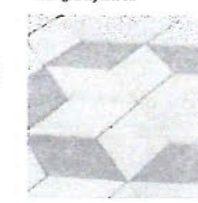
För att höja kvaliteten i miljön runt gårdens entré samt vid gårdens portar och i gårdens mitt byts markmaterial ut mot Siemmasystemet i grå nyanser.

När asfalten ersätts av betongplattor vid gårdens infart markeras också att fotgängare prioriteras och att bilar kommer in på undantag.

Stor omsorg bör läggas vid materialmötet, övergångar och avslut.



Exempel på mönsterläggning med betongsten och plattor i olika grå nyanser.

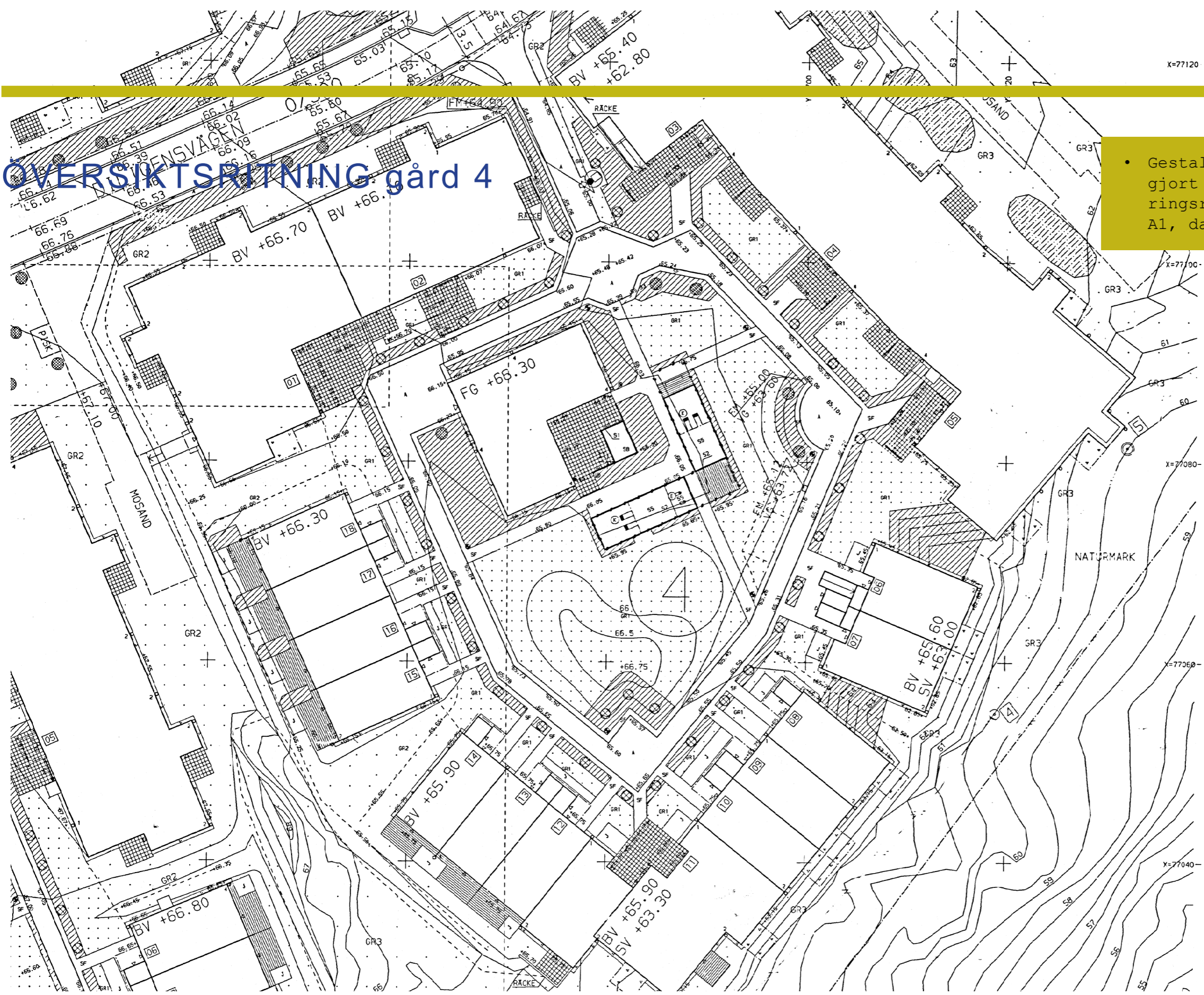


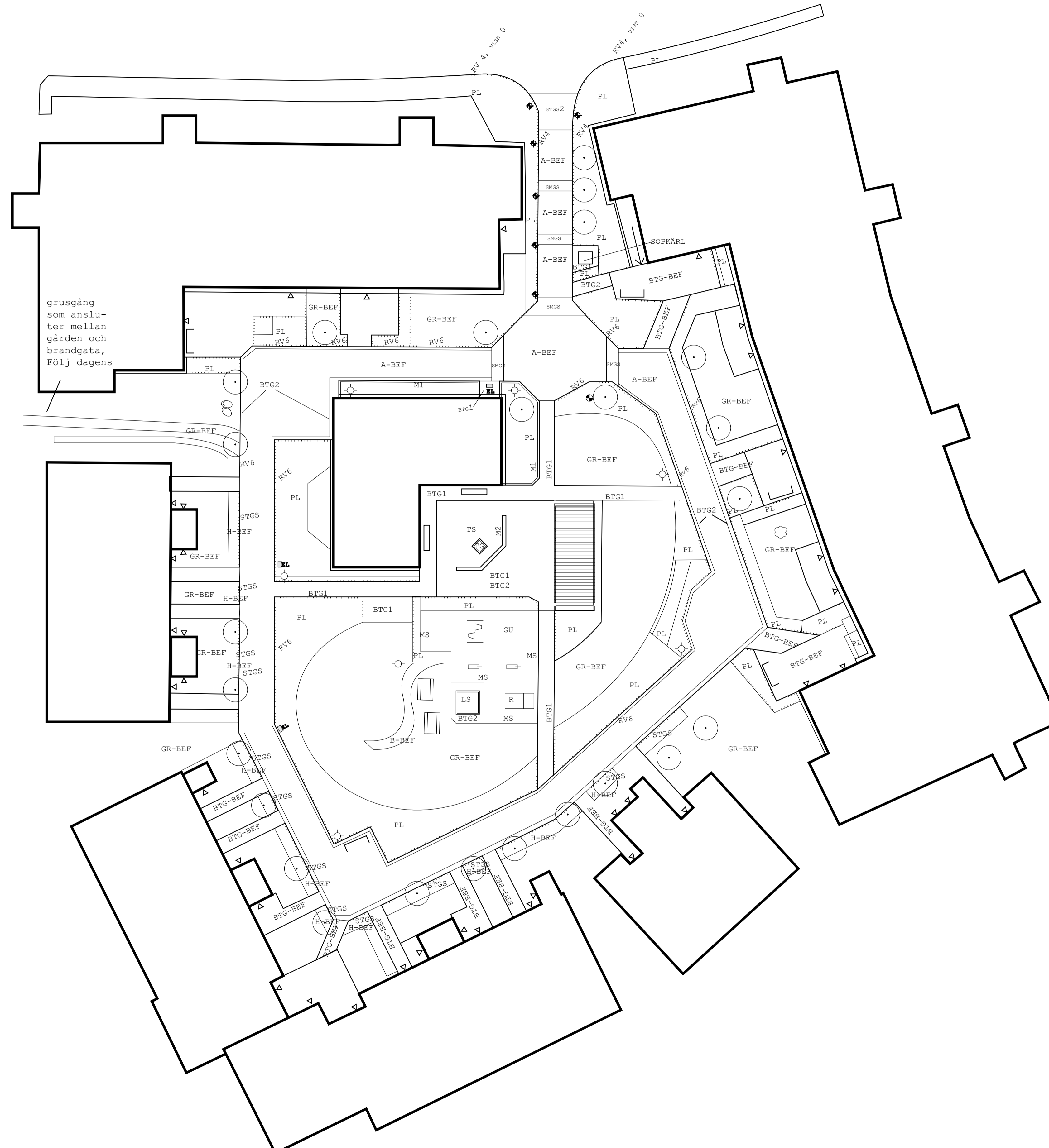
Skala 1:200



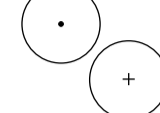


# ÖVERSIKTSRITNING gård 4

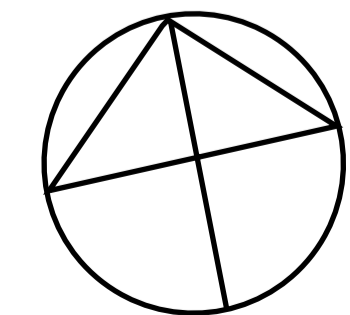
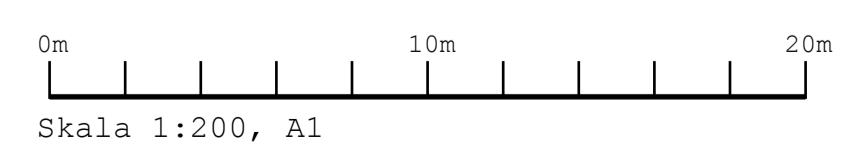
• Gestaltungsforlaget är gjort utifrån Markplaneringsritning, skala 1:200, A1, daterad 1988-07-04





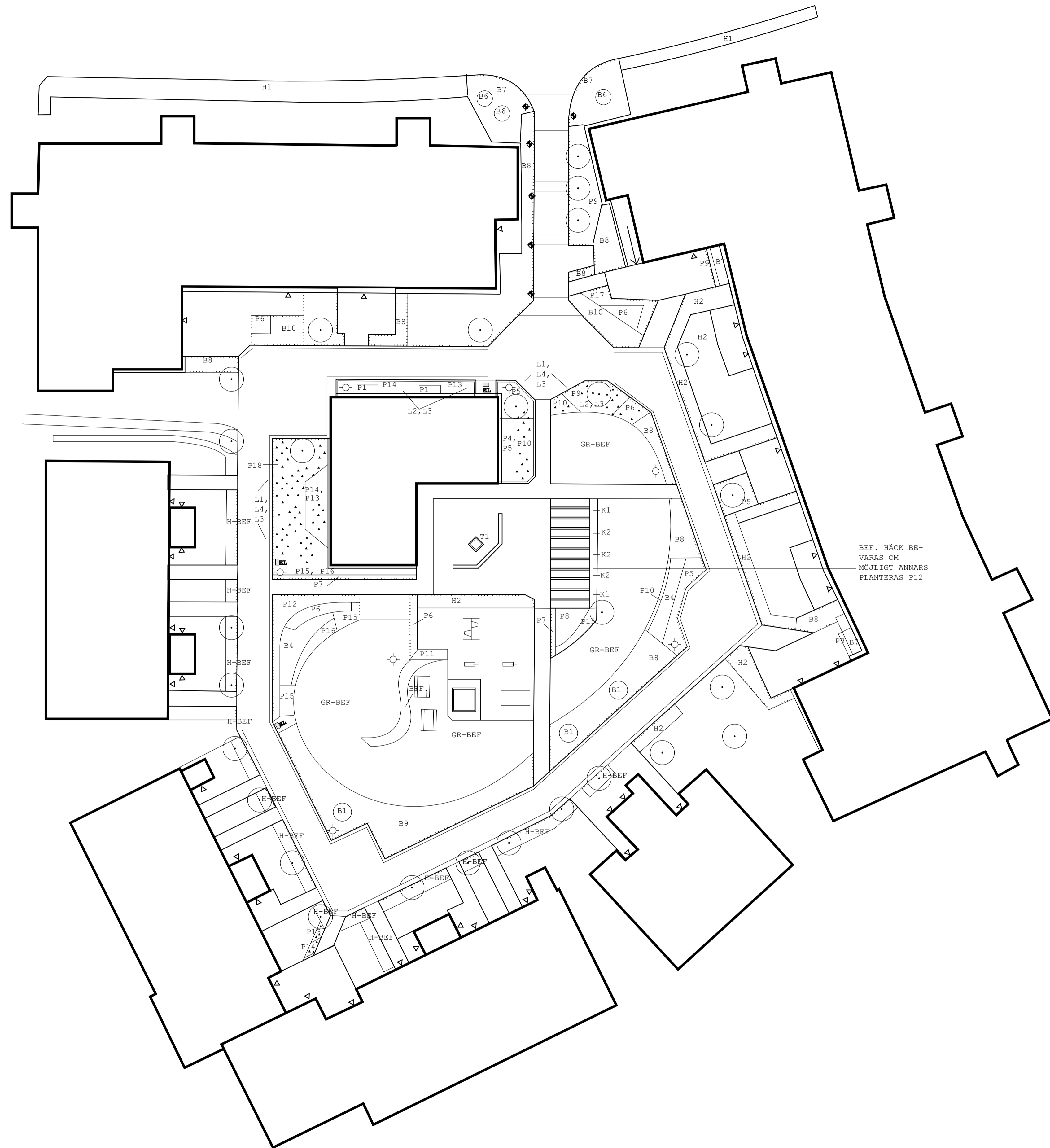
MATERIALLISTA

-  Träd, befintligt som bevaras
-  Träd, nytt som planteras
-  Solitärbuske, befintlig som bevaras
-  Solitärbuske, ny som planteras
- GR-BEF Gräsmatta, befintligt som bevaras/återställs
- PL-BEF Plantering, befintlig som bevaras
- A-BEF Asfalt befintlig som bevaras
- BTG-BEF Betongmarksten, befintlig som bevaras
- SF-BEF SF-sten, befintlig som bevaras
-  N-BEF Trappa, befintlig som bevaras
-  DB-BEF Dagvattenbrunn, befintlig som bevaras
- B-BEF Brunn, befintlig som bevaras
-  Storsten, befintlig som bevaras
-  Cykelställ, befintligt som bevaras.
-  Stolparmatur, befintlig bevaras
-  Pollarmatur, befintlig tvättas
-  Markspot/markstrålkastare befintlig
- PL Plantering, grävs ur och fylls med 400mm ny jord, Rölunda natur plantjor
- TG Trädgröp, grävs ur och fylls med 600mm ny jord, Rölunda natur plantjord
-  Trädspegel, planteringsgröp förbereds, smågatstenskant, stenmjöl toppskikt, se typskiss
- BTG1 Betongmarksten, Munksten 210x105, Ljusgrå - St Eriks (för mönsterläggning se typskiss)
- BTG2 Betongmarksten, Munksten 350x350x, Ljusgrå - St Eriks (för mönsterläggning se typskiss)
- SMGS Smågatsten,
- STGS Storgtsten som kansten vid bef. rabatter. visning 5cm
- STGS2 Storgatsten
- M1 Blockstensmur, dubbelsidig råkilad, Bohusgranit 200x fallande 700-2500x6000
- M2 Blockstensmur, enkelsidig råkilad, Bohusgranit 200x fallande 700-2500x6000
- SM Stenmjöl 0-8
- RV4 Granitkantstöd
- RV6 Granitkantstöd
- GU Gummiplattor, färg avgörs i samråd med beställaren
- Singelfris/betongplattor, görs ca 30cm bred
- FS Fallsand
- TB Täckbark, läggs under befintliga träd i en cirkel om 1,5m i diameter.
- MS Materialskiljare, Benders kantsäkkring, art. nr:2935100
- Bänkbord, Hallon, Hags, Art.nr 804247 (barkbrun/galv)
- Soffa, Ekeby - HAGS, Art nr. 8037002 (barkbrun/svart)med
- Armstöd, Ekeby, Brahe - HAGS, Art nr. 8037715 (svart) (till soffa)
- Bord, Ekeby - HAGS, Art nr. 8037026 (barkbrun/svart)
-  Pergola, Nola Akalla, 7050x2350. 2x startdel 1x påbyggnadsdel, med spaljé
- LS Sandlåda, Hags, Toria 2x2m
- R Rutsch, befintlig, flyttas
-  Gungdjur, befintlig, flyttas



<p><b>Brf Tullen, gård 4</b> Diligensvägen Nacka</p>	
<p>Gestaltungsfor-slag - Mark &amp; Utrustning</p>	
<p>Skala 1:200 (A1) Ritad av: Charlotte Svedlund 2017-02-20</p>	
<p><b>HSB - där möjligheterna bor</b></p>	





VÄXTLISTA

- Träd, befintligt som bevaras
- ⊕ Träd, nytt som planteras
- ⊙ Solitärbuske, befintlig som bevaras
- Solitärbuske, ny som planteras

- GR-BEF Gräsmatta, befintligt som bevaras/återställs
- PL-BEF Plantering, befintlig som bevaras
- H-BEF Häck befintlig som bevaras

Litt Vetenskapligt namn                      svenskt namn                      kvalitet                      c/c

Träd  
T1 Acer Campestre 'Elsrijk'                      naverlönn                      14-16

Solitärbuskar  
B1 Amelanchier laevis fk Bäcklösa E                      kopparhäggmispele                      sol co/kl 175-200                      solitär  
B2 Euonymus alatus                      vingad benved                      sol kl 50-60                      solitär  
B3 Euonymus alatus 'Compactus'                      vingad benved                      sol kl 40-50                      solitär

B4 Hydrangea paniculata 'Grandiflora'                      syrenhortensia                      sol 3x kl 100-125                      solitär  
B5 Physocarpus opul. 'Summerwine'                      rödbl. smällspirea                      busk co 3,51                      70  
B6 Sorbus frutescens                      pärlrönn                      sol 3x kl 125-150                      solitär

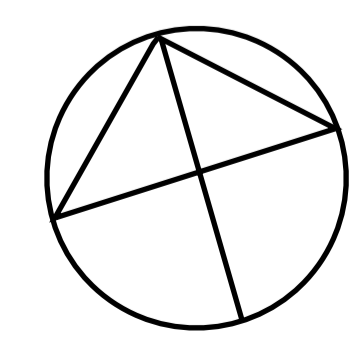
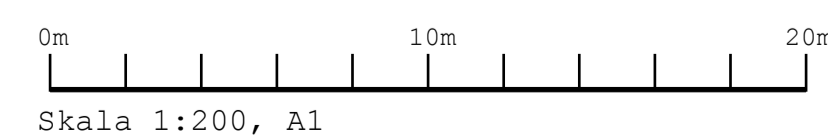
Häck  
H1 Carpinus betulus                      avenbok                      häck 50-80  
H2 Ligustrum Vulgare                      liguster                      häck 50-80

Buskar  
B7 Lonicera caerulea var. Kam. ANJA E blåbärstry                      busk co 3,51                      60  
B8 Spiraea betulifolia 'Tor' E                      björkspirea                      busk co 3,51                      70  
B9 Spiraea japonica 'Little Princess' E praktspirea                      busk co 3,51                      70  
B10 Symphoricarpos albus 'Arvid' E                      tuvsnöbär                      busk co 3,51                      50

Klättrväxter  
K1 Clematis 'Albina plena'                      klematis                      A-kval                      solitär  
K2 Clematis 'Betty Corning'                      klematis                      A-kval                      solitär

Perenner/prydnadsgräs  
P1 Actaea simplex 'Brunette'                      höstsilverax                      11x11                      50  
P2 Alchemilla alpina                      fjälldagkäpa                      9x9  
P3 Anemone hupehensis 'Cinderella'                      höstanemon  
P4 Anemone 'Könign Charlotte'                      Höstanemon  
P5 Aruncus aethusifolius                      koreansk plymspirea                      9x9                      35  
P6 Calamagrostis acu. 'Karl Foerster'                      tuvrör                      21                      50  
P7 Calamintha nepeta                      stenkyndel                      9x9                      35  
P8 Eupatorium mac. 'Atropurpureum'                      rosenflockel                      11x11                      50  
P9 Epimedium grandiflorum 'Lilafee'                      japansk sockblomma  
P10 Geranium 'Ballerina' (Cinereum-Gr.)                      jordnäva                      9x9                      35  
P11 Geranium sanguineum 'Max Frei'                      blodnäva                      9x9                      35  
P12 Hakonechloa macra                      hakonegräs                      9x9                      35  
P13 Hosta fortunei 'Francee'                      blomsterfunkia                      9x9                      30  
P14 Hosta fortunei 'Patriot'                      blomsterfunkia  
P15 Hylotelephium tel 'Herbstfreude'                      kärleksört                      9x9                      35  
P16 Nepeta x faassenii 'Walkers Low'                      kantnepeta                      9x9                      35  
P17 Pachysandra ter. 'Green Carpet'                      skugggröna                      9x9                      30  
P18 Waldsteinia ternata                      gullgröna                      9x9                      30

Lök  
L1 Chionodoxa lucilliae 'Alba'                      stor vårstjärna  
L2 Narcissus-poeticus-recurvu                      pingslilja  
L3 Narcissus 'Thalia'                      orkidénarciss  
L4 Scilla siberica                      rysk blåstjärna



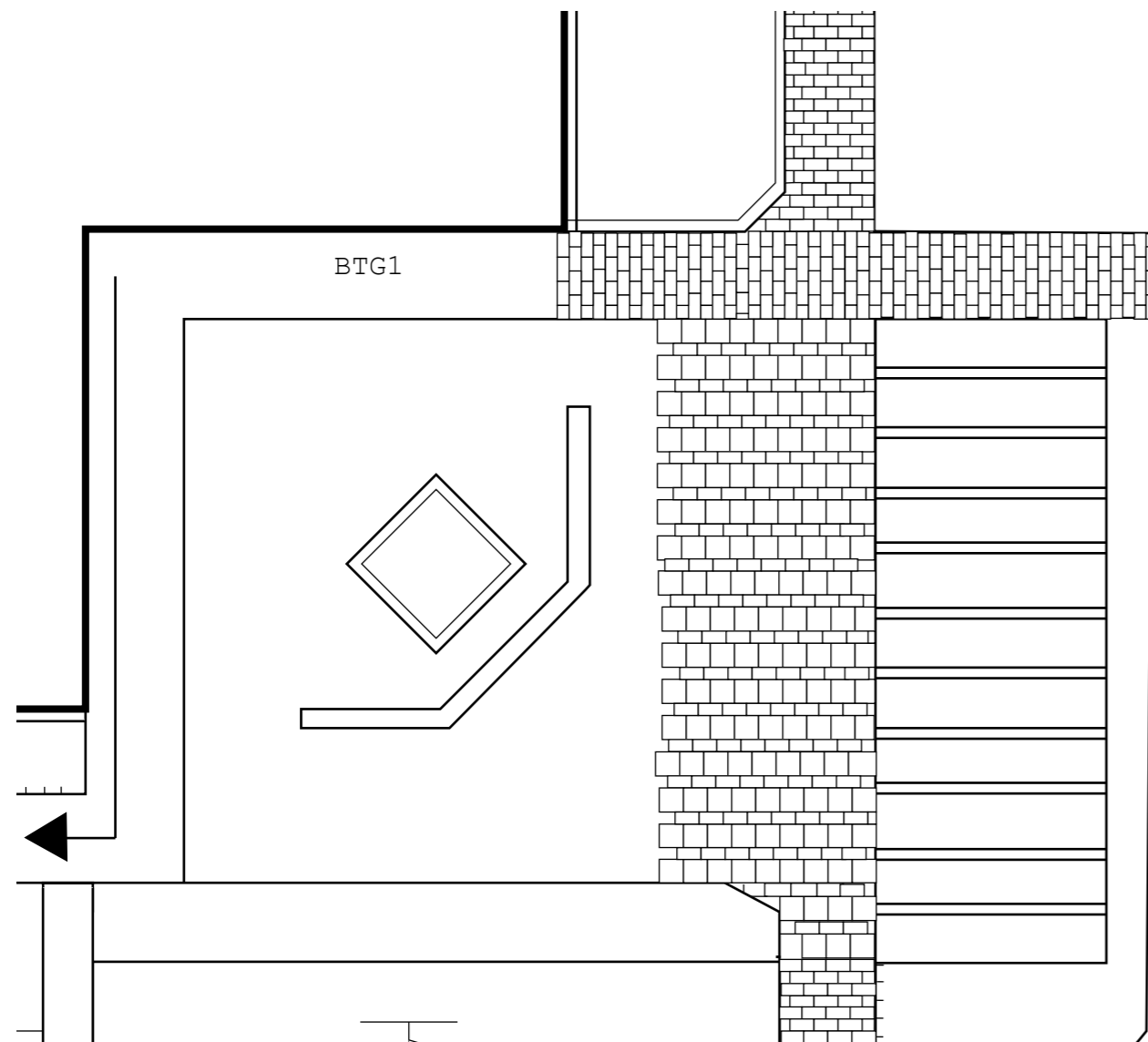
<p><b>Brf Tullen</b> Diligensvägen Nacka</p>	
<p>Gestaltningförslag - Vegetation</p>	
<p>Skala 1:200 (A1) Ritad av: Charlotte Svedlund 2017-02-20</p>	
<p><b>HSB - där möjligheterna bor</b></p>	





## Detaljritningar

### Stenläggning, torg och gångar



BTG1 i förband i gångarna och längs huslivet

BTG1 och BTG2 enligt mönster på hela torgytan och under pergolan.

Trädspiegel kantas av smågatsten och fylls med stensmjöl, SM 0-6

SMGS Smågatsten, begagnad Bohusmix 80/110x80/110x80/110 - St Eriks

BTG1 Betongmarksten, Munksten 210x105x50, Ljusgrå - St Eriks

BTG2 Betongmarksten, Muksten 350x350x50, Ljusgrå - St Eriks

SM Stensmjöl 0-6

<b>Brf Tullen, Nacka</b> Gestaltungsforslag -Mönsterläggning gångar och torg	 <b>HSB</b> - där möjligheterna bor
Skala 1:100, A3	
Ritad av: Charlotte Svedlund 2017-02-20	



# Material och utrustning

- Pergola Akalla, Nola med Nät och infästning från vegtech



<https://nola.se/products/akalla/>

<http://www.vegtech.se/grona-fasader/nat/>

<http://www.vegtech.se/grona-fasader/serie-100/>

Storgatsten

<http://steriks.se/produktsortiment/natursten/gatsten/storgatsten/>

Smågatsten

<http://steriks.se/globalassets/storgatsten-granit-produktblad.pdf>

Betongsten

<http://steriks.se/globalassets/munksten-produktblad.pdf>

Granitkanstöd

<http://steriks.se/produktsortiment/markbelaggnig/kantstod/granitkantsten-rv/>

<http://www.hags.se/products/park-and-urban-furniture/111-mobelgrupper/ekeby/8037002>

Armstöd

<http://www.hags.se/products/park-and-urban-furniture/111-mobelgrupper/ekeby/8037715>



Bänkbord

<http://www.hags.se/products/park-and-urban-furniture/76-bankbord/8042>



Sandlåda

<http://www.hags.se/products/play/114-solo/26-sand-vattenlek/8002966>

**Benders kanstsäkring, svart;**

<https://www.benders.se/sortiment/mark/kant-block-trappblock-plint/kantsa-kring/>

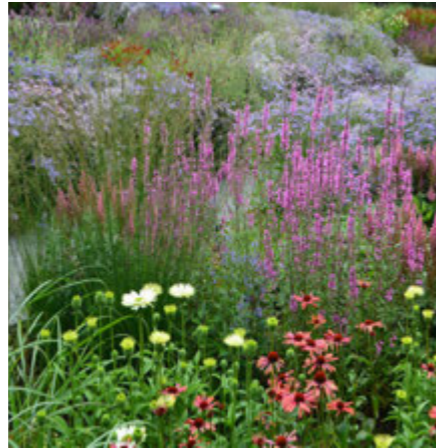




# Karaktärsväxter

---

## Prydnad, Sol



## Skugga



## Stabilitet, häck och buskar

