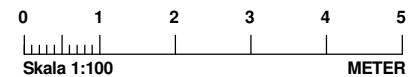
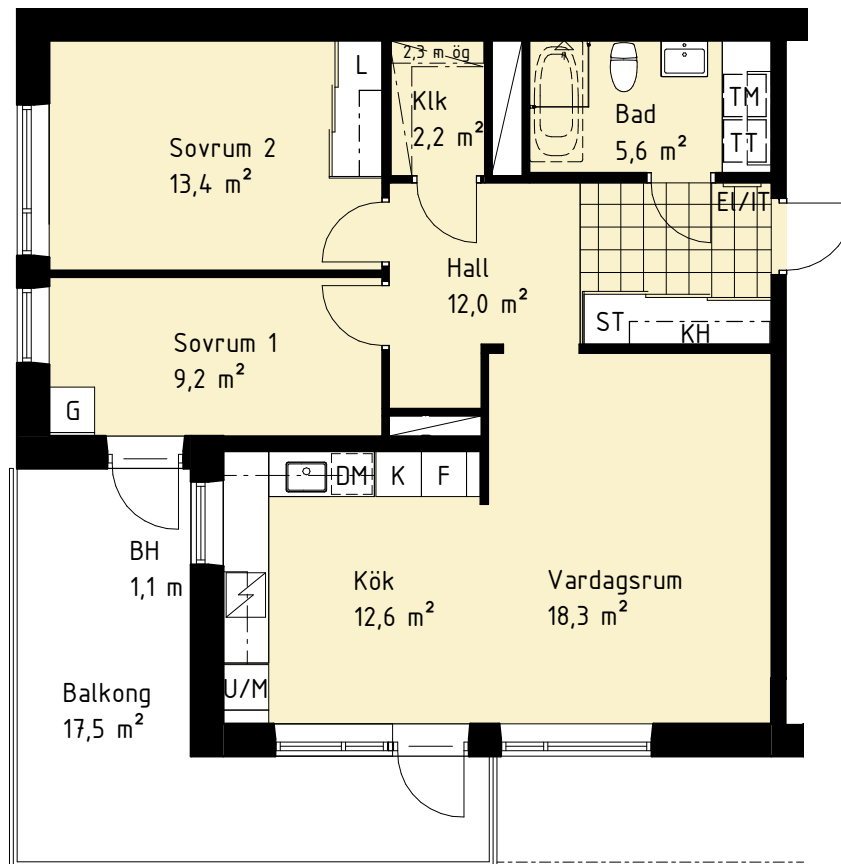


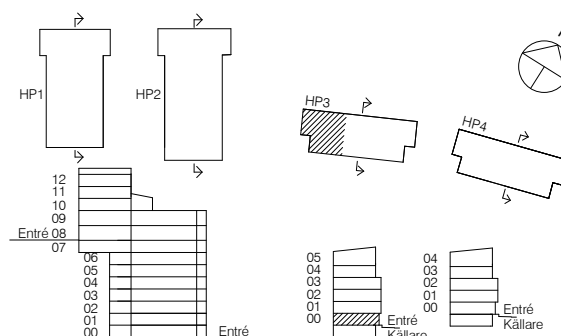
HSB BRF TOLLARE HAMNPLAN

LÄGENHETS-RITNING

Lägenhet 58
3 RoK ca 76,0 kvm
Lägenhetsförråd ca 3 kvm



| | |
|-------------------------------------|--------------------------------|
| G Garderob | TM Tvättmaskin |
| L Linneskåp | TT Torktumlare |
| ST Städsåp | TP Tvättpelare |
| K Kylskåp | Dusch med glasväggar |
| F Frys | Plats för badkar |
| K/F Kyl/Frys | Skjutdörrsgarderob |
| Induktionshäll | Balkong ovan |
| DM Diskmaskin | BH Bröstningshöjd (m) |
| U/M Högsåp med ugn och mikro | BS Balkongskärm |
| M Väggsåp med mikro | EL/IT IT-skåp/elcentral |
| KH Plats för kapphylla | Schakt |



Rumshöjd är 2,5 m där inget annat anges. Bröstningshöjd på fönster är 0,6 m där inget annat anges. OBS! Kvadratmeter i rummen anger inte hela bostadsytan. Rätt till ändringar förbehålles. Equator Stockholm 2016-08-15.

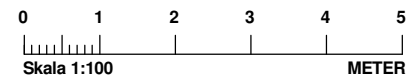
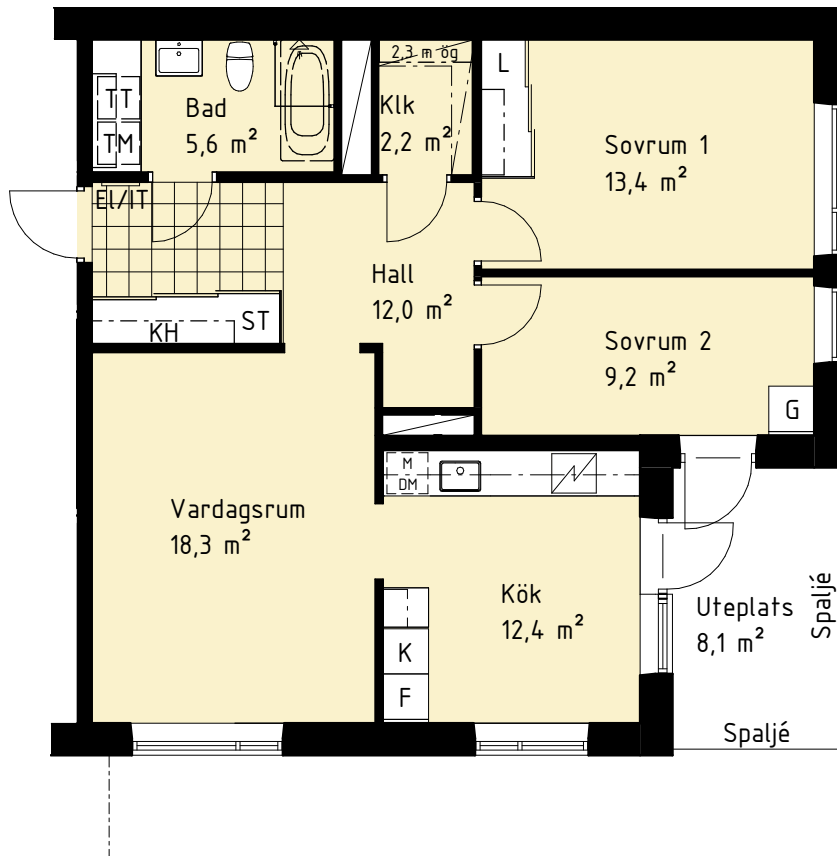


HSB - där möjligheterna bor

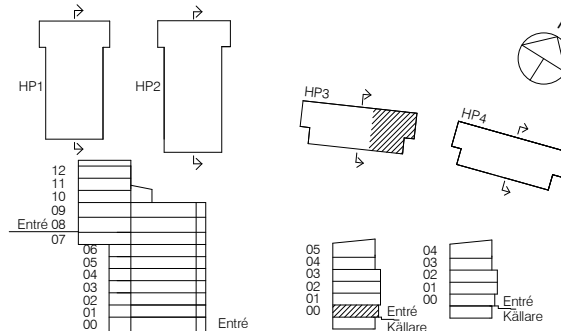
HSB BRF TOLLARE HAMNPLAN

LÄGENHETSRTNING

Lägenhet 59
3 RoK ca 76,0 kvm
Lägenhetsförråd ca 4 kvm



| | |
|--------------------------------------|--------------------------------|
| G Garderob | TM Tvättmaskin |
| L Linneskåp | TT Torktumlare |
| ST Städskåp | TP Tvättpelare |
| K Kylskåp | Dusch med glasväggar |
| F Frys | Plats för badkar |
| K/F Kyl/Frys | Skjutdörrsgarderob |
| Induktionshäll | Balkong ovan |
| DM Diskmaskin | BH Bröstningshöjd (m) |
| U/M Högskåp med ugn och mikro | BS Balkongskärm |
| M Väggskåp med mikro | EL/IT IT-skåp/elcentral |
| KH Plats för kapphylla | Schakt |



Rumshöjd är 2,5 m där inget annat anges. Bröstningshöjd på fönster är 0,6 m där inget annat anges. OBS! Kvadratmeter i rummen anger inte hela bostadsytan. Rätt till ändringar förbehålles. Equator Stockholm 2016-08-15.

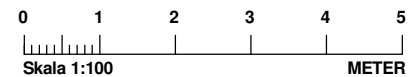
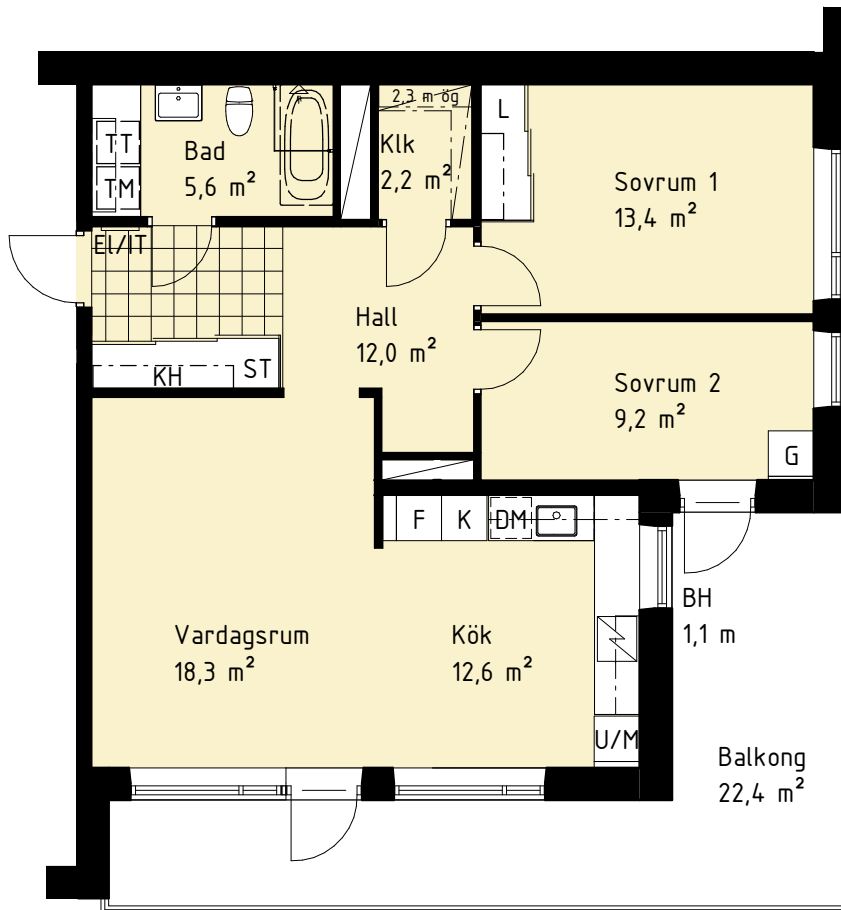


HSB - där möjligheterna bor

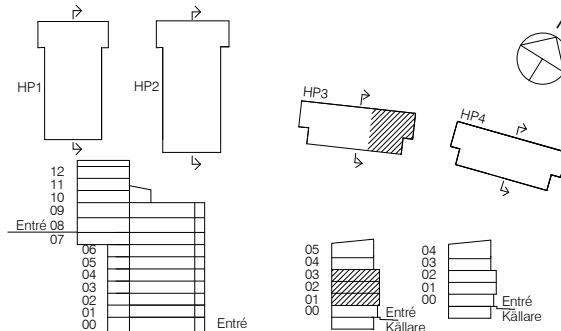
HSB BRF TOLLARE HAMNPLAN

LÄGENHETSRTNING

Lägenhet 60, 63, 66
3 RoK ca 76,0 kvm
Lägenhetsförråd ca 3 kvm



| | |
|---------------------------|----------------------|
| Garderob | Tvättmaskin |
| Linneskåp | Torktumlare |
| Städskåp | Tvättpelare |
| Kylskåp | Dusch med glasväggar |
| Frys | Plats för badkar |
| Kyl/Frys | Skjutdörrsgarderob |
| Induktionshäll | Balkong ovan |
| Diskmaskin | Bröstningshöjd (m) |
| Högskap med ugn och mikro | Balkongskärm |
| Väggskap med mikro | IT-skåp/elcentral |
| Plats för kapphylla | Schakt |



Rumshöjd är 2,5 m där inget annat anges. Bröstningshöjd på fönster är 0,6 m där inget annat anges. OBS! Kvadratmeter i rummen anger inte hela bostadsytan. Rätt till ändringar förbehålles. Equator Stockholm 2016-08-15.



HSB - där möjligheterna bor

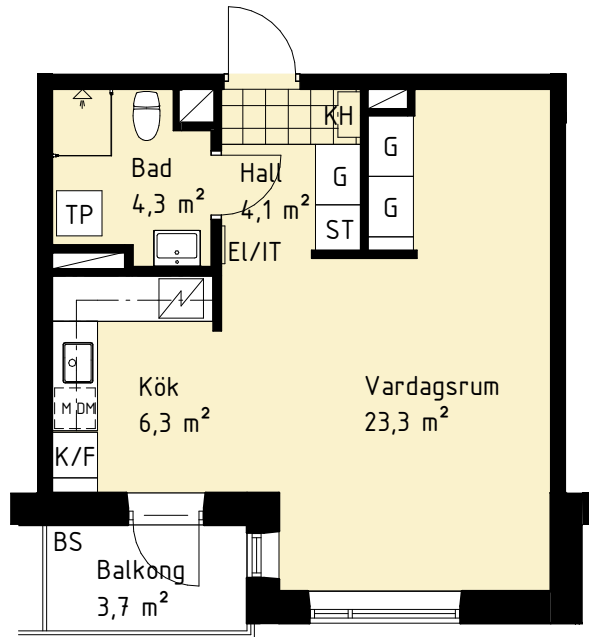
HSB BRF TOLLARE HAMNPLAN

LÄGENHETSRTNING

Lägenhet 61, 64, 67

1 RoK ca 39,0 kvm

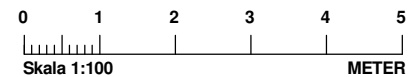
Lägenhetsförråd ca 2,5-3 kvm



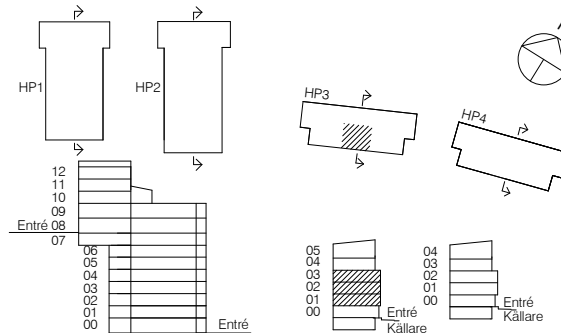
LÄGENHETSFÖRRÅD:

Lägenhet 61, 64: ca 3 kvm

Lägenhet 67: ca 2,5 kvm



| | |
|-------------------------------------|-------------------------|
| G Garderob | TM Tvättmaskin |
| L Linneskåp | TT Torktumlare |
| ST Städsåp | TP Tvättpelare |
| K Kylskåp | Dusch med glasväggar |
| F Frys | Plats för badkar |
| K/F Kyl/Frys | Skjutdörrsgarderob |
| ∞ Induktionshäll | ----- Balkong ovan |
| DM Diskmaskin | BH Bröstningshöjd (m) |
| U/M Högsåp med ugn och mikro | BS Balkongskärm |
| M Väggsåp med mikro | EL/IT IT-skåp/elcentral |
| KH Plats för kapphylla | ∅ Schakt |



Rumshöjd är 2,5 m där inget annat anges. Bröstningshöjd på fönster är 0,6 m där inget annat anges. OBS! Kvadratmeter i rummen anger inte hela bostadsytan. Rätt till ändringar förbehålles. Equator Stockholm 2016-08-15.



HSB – där möjligheterna bor

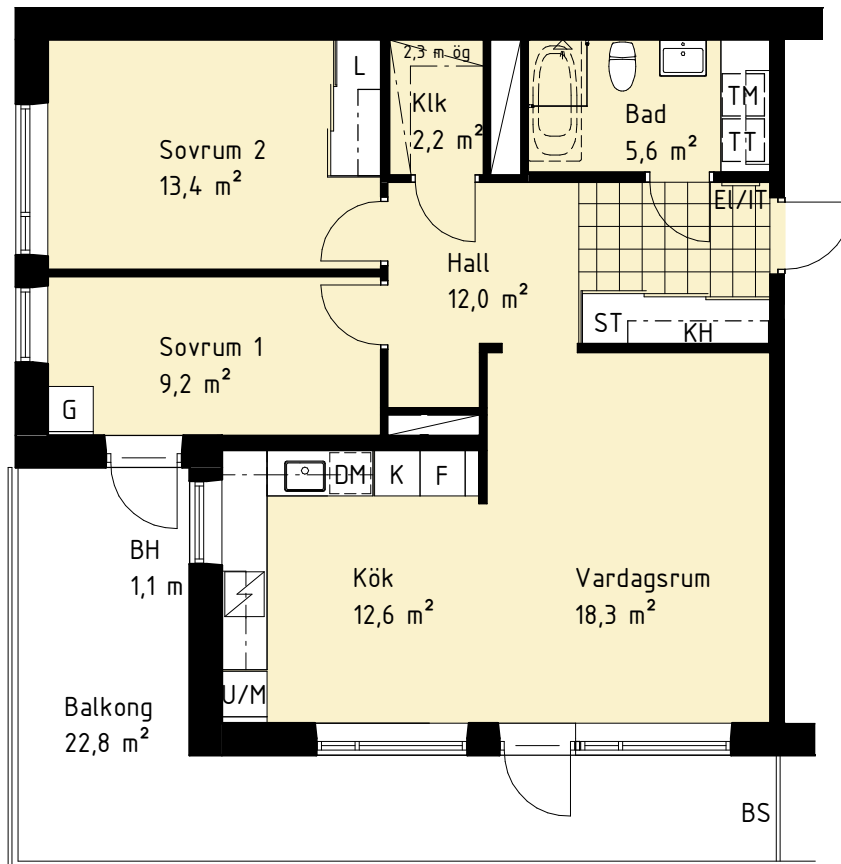
HSB BRF TOLLARE HAMNPLAN

LÄGENHETSRTNING

Lägenhet 62, 65, 68

3 RoK ca 76,0 kvm

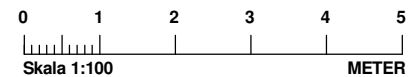
Lägenhetsförråd ca 3-4 kvm



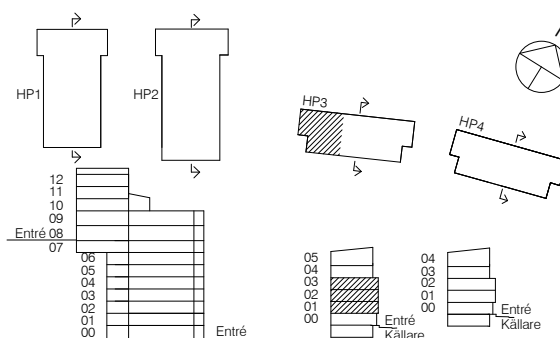
LÄGENHETSFÖRRÅD:

Lägenhet 62: ca 4 kvm

Lägenhet 65, 68: ca 3 kvm



| | |
|---------------------------|----------------------|
| Garderob | Tvättmaskin |
| Linneskåp | Torktumlare |
| Städskåp | Tvättpelare |
| Kylskåp | Dusch med glasväggar |
| Frys | Plats för badkar |
| Kyl/Frys | Skjutdörrsgarderob |
| Induktionsskåp | Balkong ovan |
| Diskmaskin | Bröstningshöjd (m) |
| Högskåp med ugn och mikro | Balkongskärm |
| Väggskåp med mikro | IT-skåp/elcentral |
| Plats för kapphylla | Schakt |



Rumshöjd är 2,5 m där inget annat anges. Bröstningshöjd på fönster är 0,6 m där inget annat anges. OBS! Kvadratmeter i rummen anger inte hela bostadsytan. Rätt till ändringar förbehålles. Equator Stockholm 2016-08-15.

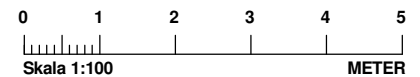
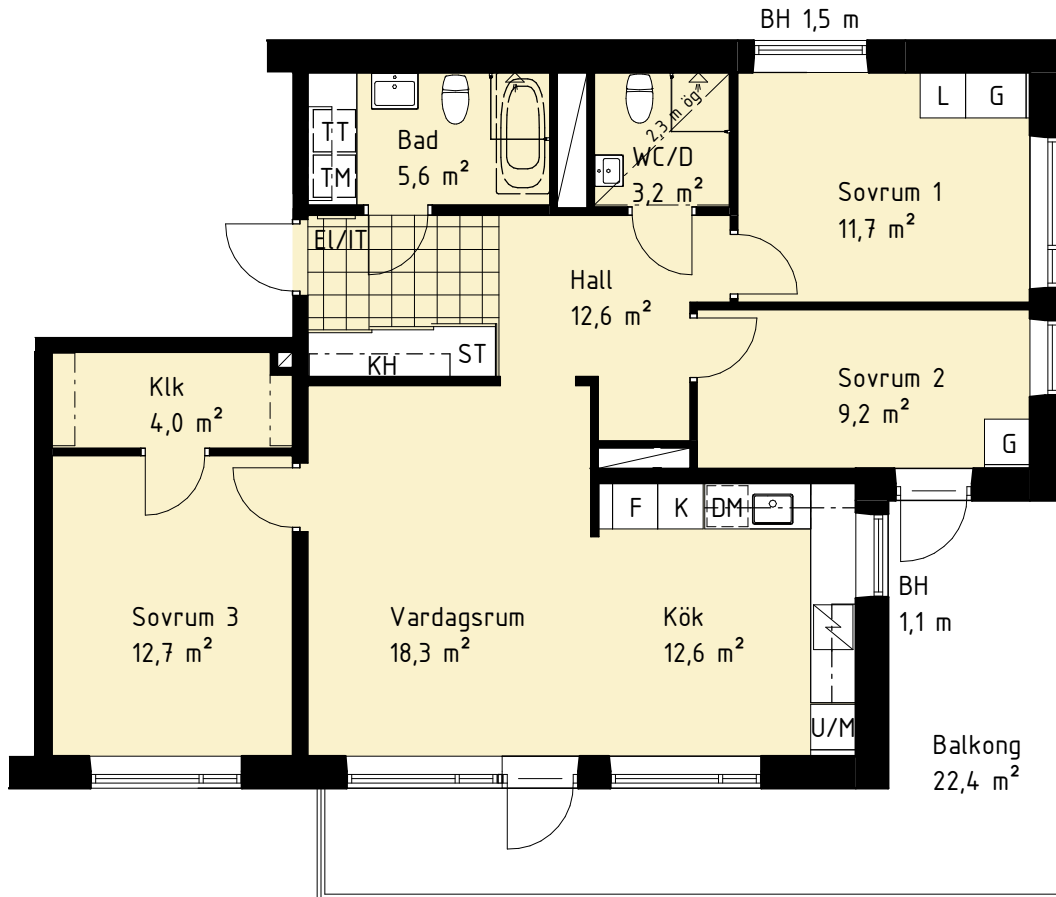


HSB – där möjligheterna bor

HSB BRF TOLLARE HAMNPLAN

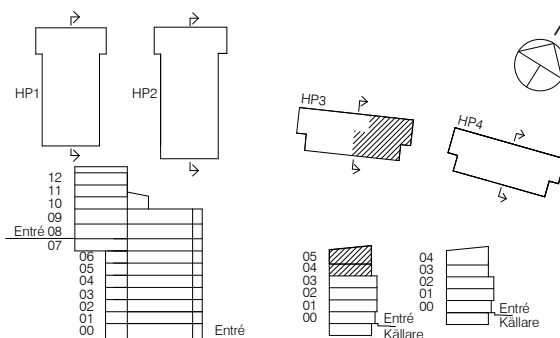
LÄGENHETS-RITNING

Lägenhet 69, 71
4 RoK ca 94,0 kvm
Lägenhetsförråd ca 6 kvm



Lägenhet 71 har avvikande rumshöjd: 2,5-2,9 m (sluttande tak)

| | |
|--------------------------------------|--------------------------------|
| G Garderob | TM Tvättmaskin |
| L Linneskåp | TT Torktumlare |
| ST Städskåp | TP Tvättpelare |
| K Kylskåp | Dusch med glasväggar |
| F Frys | Plats för badkar |
| K/F Kyl/Frys | Skjutdörrsgarderob |
| Induktionshäll | Balkong ovan |
| DM Diskmaskin | BH Bröstningshöjd (m) |
| U/M Högskåp med ugn och mikro | BS Balkongskärm |
| M Väggskap med mikro | EL/IT IT-skåp/elcentral |
| KH Plats för kapphylla | Schakt |



Rumshöjd är 2,5 m där inget annat anges. Bröstningshöjd på fönster är 0,6 m där inget annat anges. OBS! Kvadratmeter i rummen anger inte hela bostadsytan. Rätt till ändringar förbehålles. Equator Stockholm 2016-08-15.

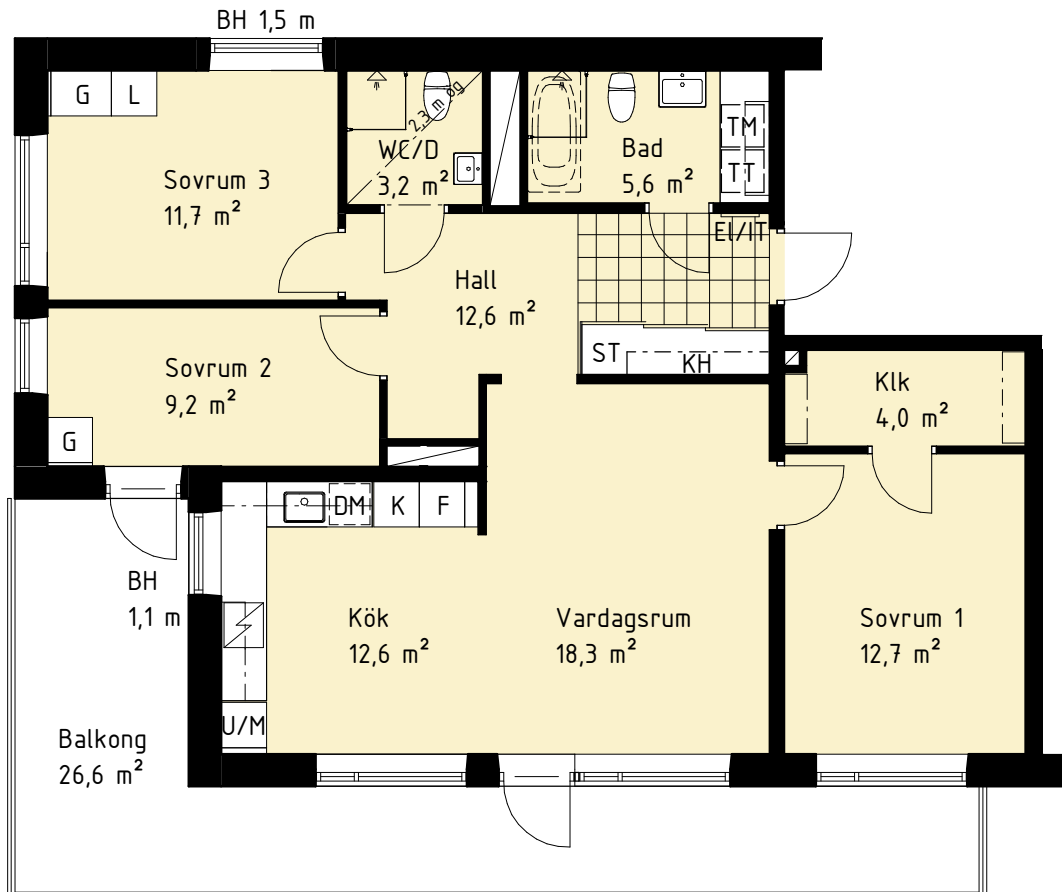


HSB - där möjligheterna bor

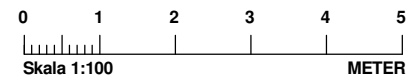
HSB BRF TOLLARE HAMNPLAN

LÄGENHETSRTNING

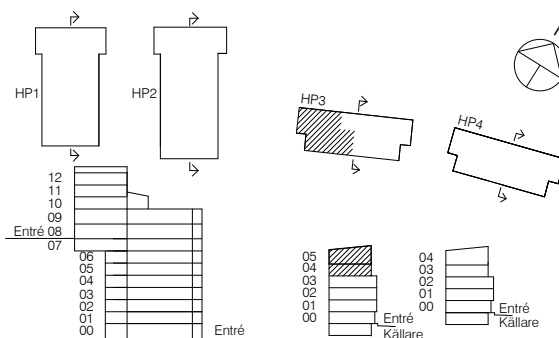
Lägenhet 70, 72
4 RoK ca 94,0 kvm
Lägenhetsförråd ca 4 kvm



Lägenhet 72 har avvikande rumshöjd: 2,5-2,9 m (sluttande tak)



| | | | |
|-----|--------------------------|-------|----------------------|
| G | Garderob | TM | Tvättmaskin |
| L | Linneskåp | TT | Torktumlare |
| ST | Städsåp | TP | Tvättpelare |
| K | Kylskåp | | Dusch med glasväggar |
| F | Frys | | Plats för badkar |
| K/F | Kyl/Frys | | Skjutdörrsgarderob |
| | Induktionshäll | | Balkong ovan |
| DM | Diskmaskin | BH | Bröstningshöjd (m) |
| U/M | Högsåp med ugn och mikro | BS | Balkongskärm |
| M | Väggsåp med mikro | EL/IT | IT-skåp/elcentral |
| KH | Plats för kapphylla | | Schakt |



Rumshöjd är 2,5 m där inget annat anges. Bröstningshöjd på fönster är 0,6 m där inget annat anges. OBS! Kvadratmeter i rummen anger inte hela bostadsytan. Rätt till ändringar förbehålles. Equator Stockholm 2016-08-15.

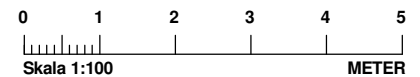
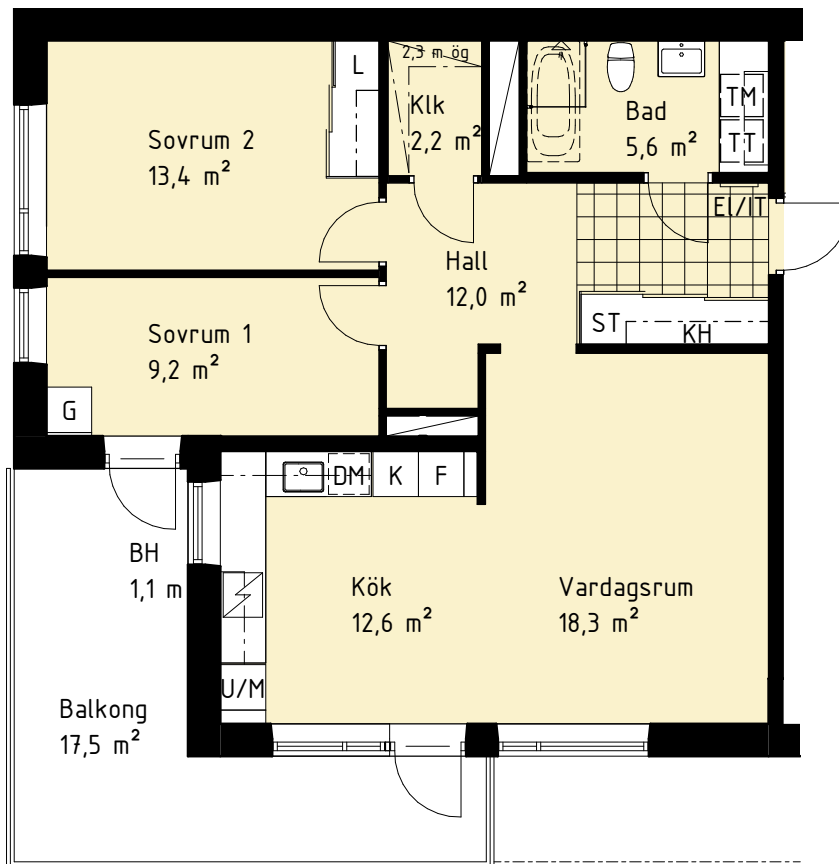
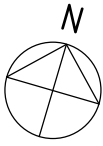


HSB - där möjligheterna bor

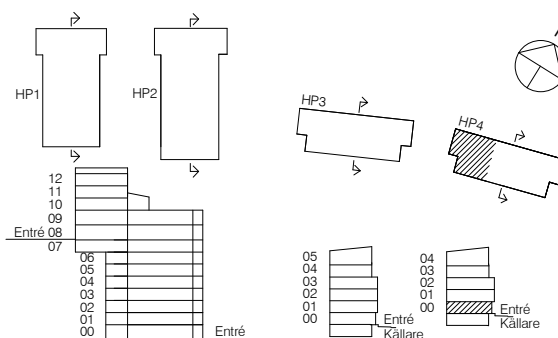
HSB BRF TOLLARE HAMNPLAN

LÄGENHETS-RITNING

Lägenhet 73
3 RoK ca 76,0 kvm
Lägenhetsförråd ca 4 kvm



| | | | |
|------------|---------------------------|--------------|----------------------|
| G | Garderob | TM | Tvättmaskin |
| L | Linneskåp | TT | Torktumlare |
| ST | Städsåp | TP | Tvättpelare |
| K | Kylskåp | | Dusch med glasväggar |
| F | Frys | | Plats för badkar |
| K/F | Kyl/Frys | | Skjutdörrsgarderob |
| | Induktionshäll | | Balkong ovan |
| DM | Diskmaskin | BH | Bröstningshöjd (m) |
| U/M | Högskåp med ugn och mikro | BS | Balkongskärm |
| M | Väggsåp med mikro | EL/IT | IT-skåp/elcentral |
| KH | Plats för kapphylla | | Schakt |



Rumshöjd är 2,5 m där inget annat anges. Bröstningshöjd på fönster är 0,6 m där inget annat anges. OBS! Kvadratmeter i rummen anger inte hela bostadsytan. Rätt till ändringar förbehålles. Equator Stockholm 2016-08-15.

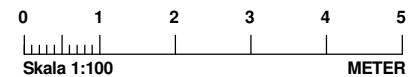
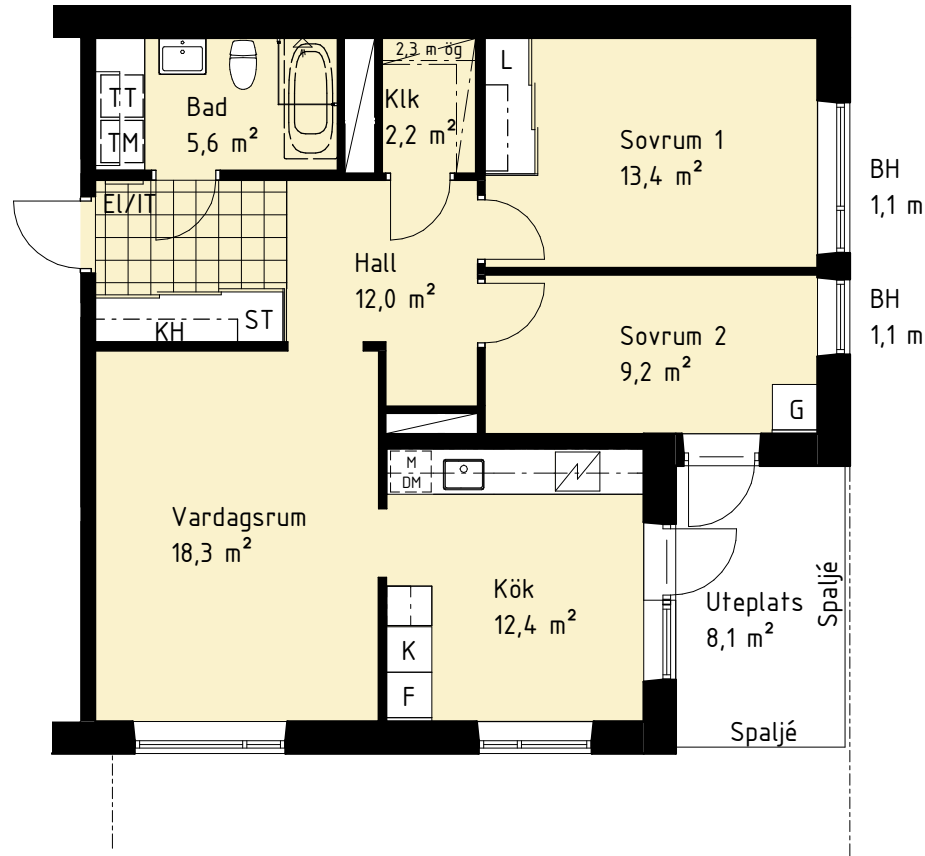
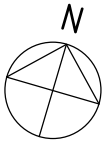


HSB - där möjligheterna bor

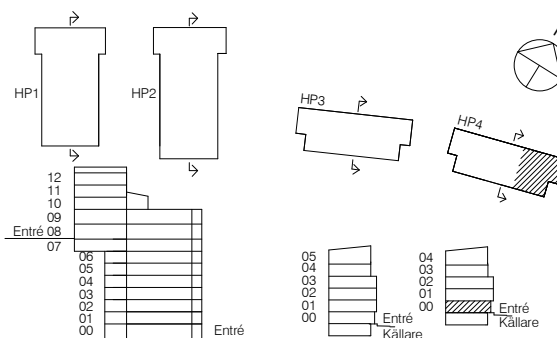
HSB BRF TOLLARE HAMNPLAN

LÄGENHETSRTNING

Lägenhet 74
3 RoK ca 76,0 kvm
Lägenhetsförråd ca 3 kvm



| | |
|-------------------------------------|--------------------------------|
| G Garderob | TM Tvättmaskin |
| L Linneskåp | TT Torktumlare |
| ST Städsåp | TP Tvättpelare |
| K Kylskåp | Dusch med glasväggar |
| F Frys | Plats för badkar |
| K/F Kyl/Frys | Skjutdörrsgarderob |
| Induktionshäll | Balkong ovan |
| DM Diskmaskin | BH Bröstningshöjd (m) |
| U/M Högsåp med ugn och mikro | BS Balkongskärm |
| M Väggsåp med mikro | EL/IT IT-skåp/elcentral |
| KH Plats för kapphylla | Schakt |



Rumshöjd är 2,5 m där inget annat anges. Bröstningshöjd på fönster är 0,6 m där inget annat anges. OBS! Kvadratmeter i rummen anger inte hela bostadsytan. Rätt till ändringar förbehålles. Equator Stockholm 2017-03-10.



HSB - där möjligheterna bor

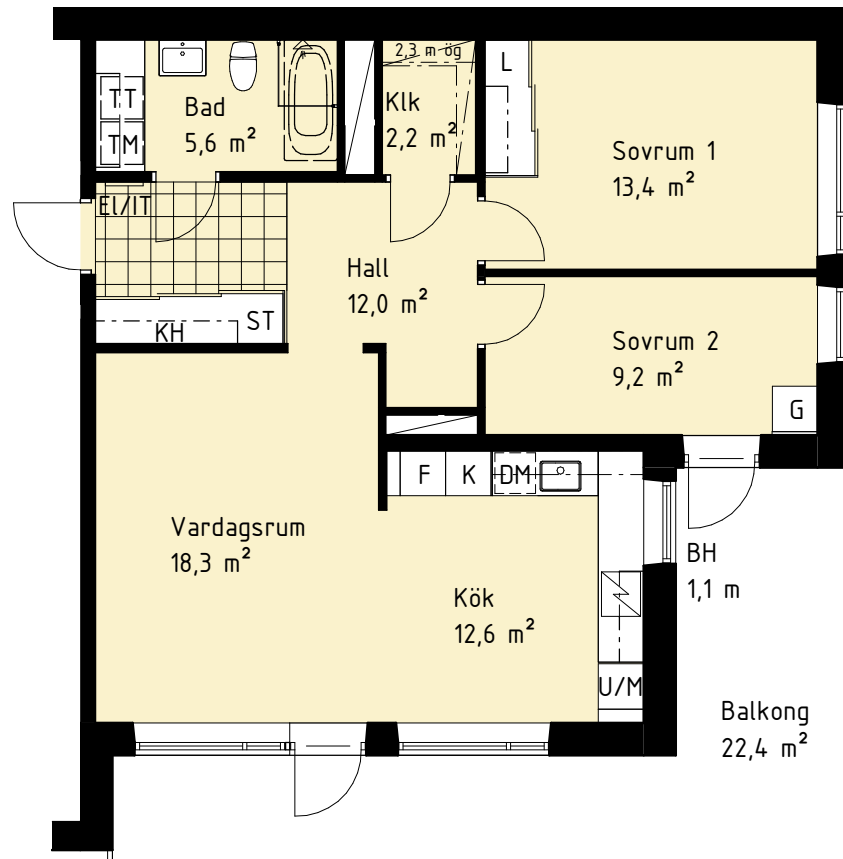
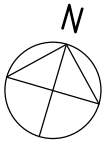
HSB BRF TOLLARE HAMNPLAN

LÄGENHETSRTNING

Lägenhet 75, 78

3 RoK ca 76,0 kvm

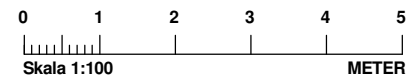
Lägenhetsförråd ca 3-4 kvm



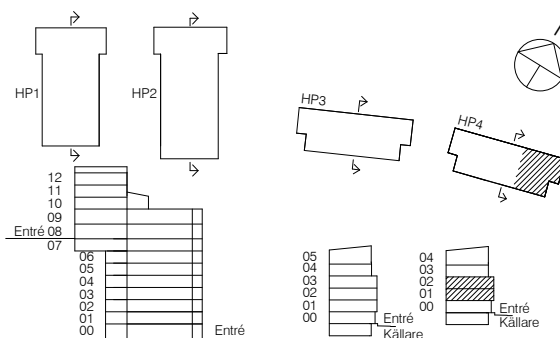
LÄGENHETSFÖRRÅD:

Lägenhet 75: ca 3 kvm

Lägenhet 78: ca 4 kvm



| | |
|--------------------------|----------------------|
| Garderob | Tvättmaskin |
| Linneskåp | Torktumlare |
| Städskåp | Tvättpelare |
| Kylskåp | Dusch med glasväggar |
| Frys | Plats för badkar |
| Kyl/Frys | Skjutdörrsgarderob |
| Induktionshäll | Balkong ovan |
| Diskmaskin | Bröstningshöjd (m) |
| Högsåp med ugn och mikro | Balkongskärm |
| Väggsåp med mikro | IT-skåp/elcentral |
| Plats för kapphylla | Schakt |



Rumshöjd är 2,5 m där inget annat anges. Bröstningshöjd på fönster är 0,6 m där inget annat anges. OBS! Kvadratmeter i rummen anger inte hela bostadsytan. Rätt till ändringar förbehålles. Equator Stockholm 2017-03-10.

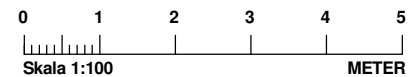
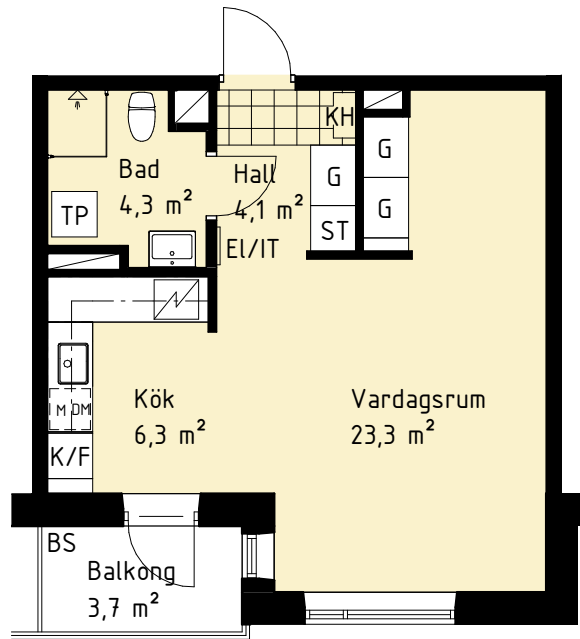


HSB - där möjligheterna bor

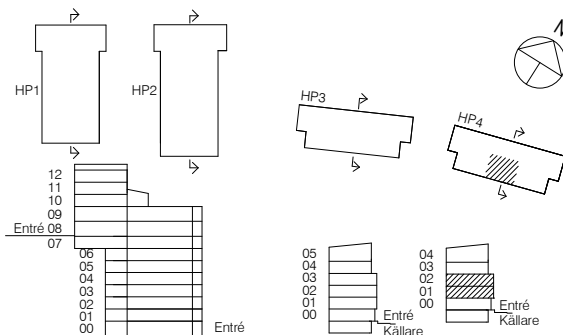
HSB BRF TOLLARE HAMNPLAN

LÄGENHETS-RITNING

Lägenhet 76, 79
1 RoK ca 39,0 kvm
Lägenhetsförråd ca 3 kvm



| | |
|--------------------------|----------------------|
| Garderob | Tvättmaskin |
| Linneskåp | Torktumlare |
| Städskåp | Tvättpelare |
| Kylskåp | Dusch med glasväggar |
| Frys | Plats för badkar |
| Kyl/Frys | Skjutdörrsgarderob |
| Induktionshäll | Balkong ovan |
| Diskmaskin | Bröstningshöjd (m) |
| Högsåp med ugn och mikro | Balkongskärm |
| Väggsåp med mikro | IT-skåp/elcentral |
| Plats för kapphylla | Schakt |



Rumshöjd är 2,5 m där inget annat anges. Bröstningshöjd på fönster är 0,6 m där inget annat anges. OBS! Kvadratmeter i rummen anger inte hela bostadsytan. Rätt till ändringar förbehålles. Equator Stockholm 2016-08-15.

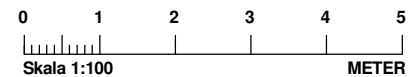
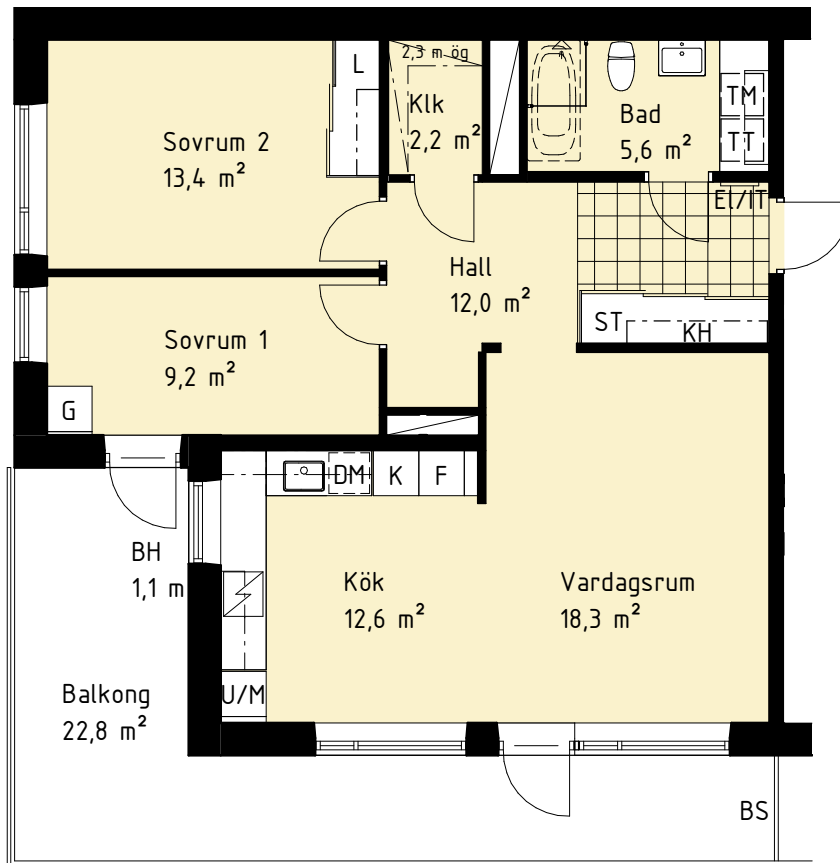
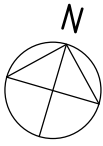


HSB - där möjligheterna bor

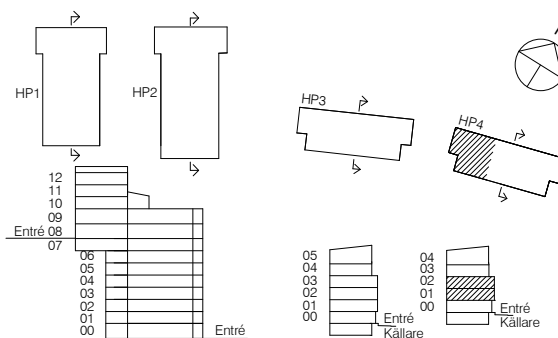
HSB BRF TOLLARE HAMNPLAN

LÄGENHETS-RITNING

Lägenhet 77, 80
3 RoK ca 76,0 kvm
Lägenhetsförråd ca 3 kvm



| | | | |
|--|--------------------------|--|-------------------------|
| | Garderob | | Tvättmaskin |
| | Linneskåp | | Torktumlare |
| | Städsåp | | Tvättpelare |
| | Kylskåp | | Dusch med glasväggar |
| | Frys | | Plats för badkar |
| | Kyl/Frys | | Skjutdörrsgarderob |
| | Induktionshäll | | Balkong ovan |
| | Diskmaskin | | BH Bröstningshöjd (m) |
| | Högsåp med ugn och mikro | | BS Balkongskärm |
| | Väggsåp med mikro | | EL/IT IT-skåp/elcentral |
| | Plats för kapphylla | | Schakt |



Rumshöjd är 2,5 m där inget annat anges. Bröstningshöjd på fönster är 0,6 m där inget annat anges. OBS! Kvadratmeter i rummen anger inte hela bostadsytan. Rätt till ändringar förbehålles. Equator Stockholm 2016-08-15.

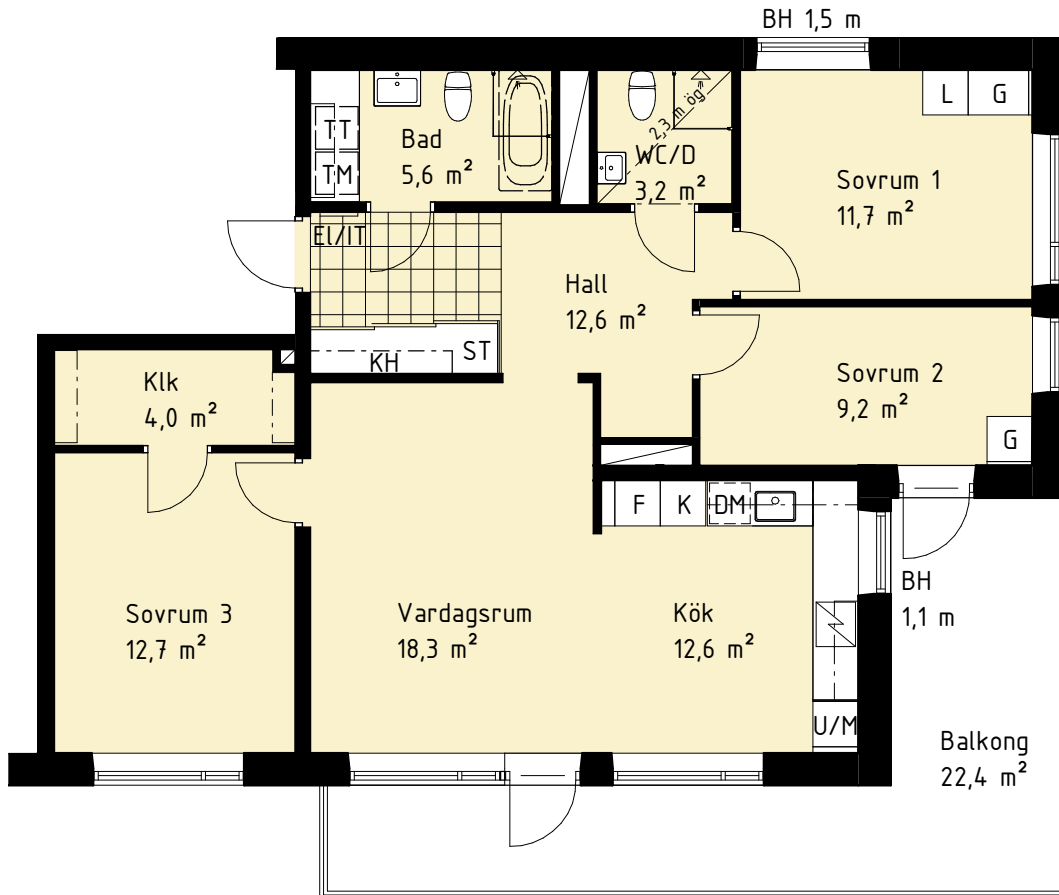
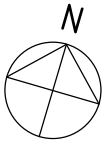


HSB - där möjligheterna bor

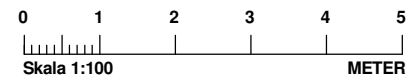
HSB BRF TOLLARE HAMNPLAN

LÄGENHETS-RITNING

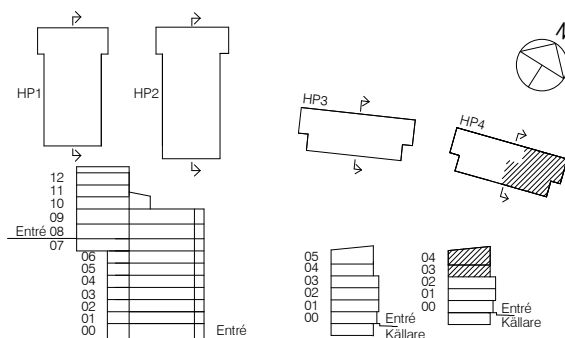
Lägenhet 81, 83
4 RoK ca 94,0 kvm
Lägenhetsförråd ca 6 kvm



Lägenhet 83 har avvikande rumshöjd: 2,5-2,9 m (sluttande tak)



| | |
|---------------------------|----------------------|
| Garderob | Tvättmaskin |
| Linneskåp | Torktumlare |
| Städsåp | Tvättpelare |
| Kylskåp | Dusch med glasväggar |
| Frys | Plats för badkar |
| Kyl/Frys | Skjutdörrsgarderob |
| Induktionshäll | Balkong ovan |
| Diskmaskin | Bröstningshöjd (m) |
| Högskåp med ugn och mikro | Balkongskärm |
| Väggsåp med mikro | IT-skåp/elcentral |
| Plats för kapphylla | Schakt |



Rumshöjd är 2,5 m där inget annat anges. Bröstningshöjd på fönster är 0,6 m där inget annat anges. OBS! Kvadratmeter i rummen anger inte hela bostadsytan. Rätt till ändringar förbehålles. Equator Stockholm 2016-08-15.



HSB – där möjligheterna bor

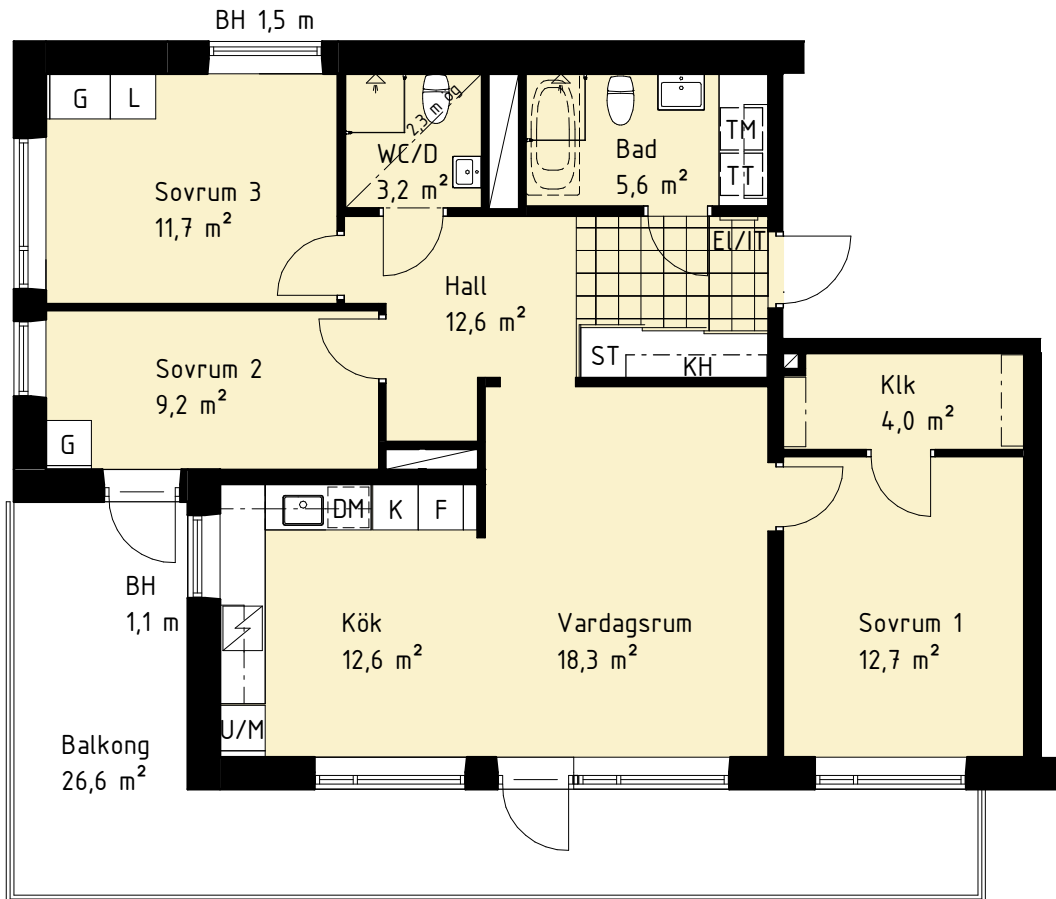
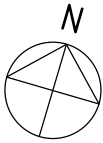
HSB BRF TOLLARE HAMNPLAN

LÄGENHETSRTNING

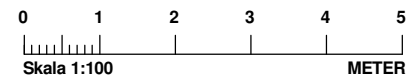
Lägenhet 82, 84

4 RoK ca 94,0 kvm

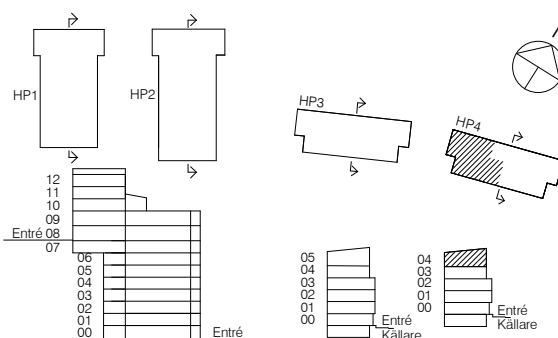
Lägenhetsförråd ca 5,5 kvm



Lägenhet 84 har avvikande rumshöjd: 2,5-2,9 m (sluttande tak)



| | |
|--------------------------------------|--------------------------------|
| G Garderob | TM Tvättmaskin |
| L Linneskåp | TT Torktumlare |
| ST Städsåp | TP Tvättpelare |
| K Kylskåp | Dusch med glasväggar |
| F Frys | Plats för badkar |
| K/F Kyl/Frys | Skjutdörrsgarderob |
| Induktionshäll | Balkong ovan |
| DM Diskmaskin | BH Bröstningshöjd (m) |
| U/M Högskåp med ugn och mikro | BS Balkongskärm |
| M Väggsåp med mikro | EL/IT IT-skåp/elcentral |
| KH Plats för kapphylla | Schakt |



Rumshöjd är 2,5 m där inget annat anges. Bröstningshöjd på fönster är 0,6 m där inget annat anges. OBS! Kvadratmeter i rummen anger inte hela bostadsytan. Rätt till ändringar förbehålles. Equator Stockholm 2016-08-15.



HSB – där möjligheterna bor