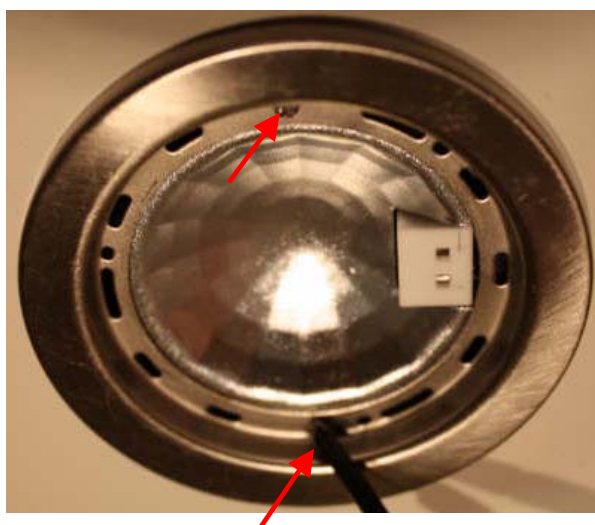


# Hjälp, min halogenbelysning fungerar inte....

## Renoveringsguide del 2av 2

Om inte åtgärd enligt *Renoveringsguide del 1av 2* hjälpt, är kontaktblecken så illa skadade att ytterligare åtgärd behövs för att få ordning på dem.

*Lagen säger, att vissa arbeten får man göra själv, förutsatt att man säkert vet hur man gör. Det innebär att om man gör fel, så blir det inte bara fel, utan dessutom begår man ett lagbrott. Finns minsta osäkerhet om hur du skall renovera lampan efter att du läst igenom instruktionen som följer, tillkalla istället elektriker.*



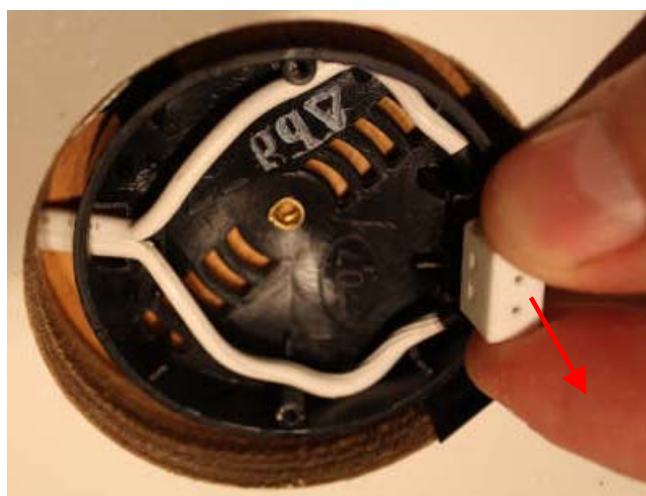
*Det första och viktigaste vid elarbete är att strömmen stängs av. Skruva ur aktuell propp eller slå ifrån automatsäkring.*

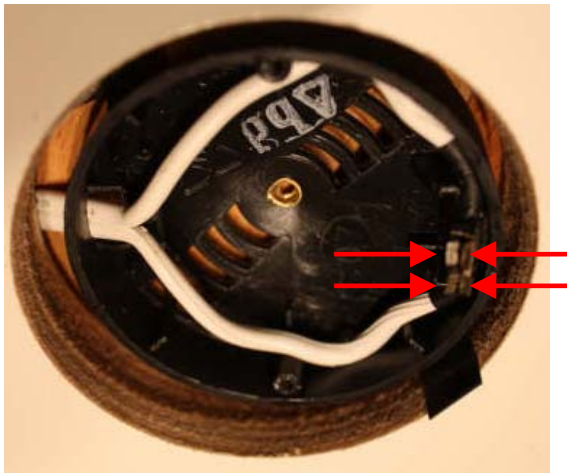
*Lossa dom två små stjärnskruvarna som håller metallringen och reflektorn. Plocka bort metallringen och reflektorn.*

Studera noga hur den vita lamphållaren och kablarna är monterade innan vidare åtgärd.

*Lossa lamphållaren från sitt läge och vinkla ner den.*

*Frilägg kontaktblecken genom att dra lamphållaren rakt ner.*





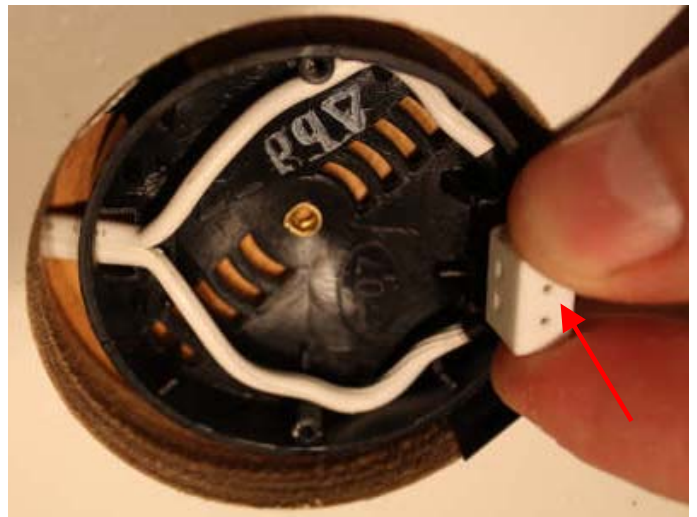
*Tryck sedan ihop kontaktblecken med en liten tång, eller med fingrarna så att respektive kontaktblecks "käftar" ligger mot varandra.*

*Trä sedan tillbaks lamphållaren över kontaktblecken, och vrid tillbaks lamphållaren i sitt ursprungsläge, och se till så att kablarna ligger på rätt plats.*

*Montera tillbaks metallringen och reflektorn, och skruva i dom två skruvarna.*

*Montera en ny glödlampa (med varsam hand) för att säkerställ full funktion.*

*Sätt tillbaks glaset, och belysningen skall fungera igen.*



### **Max. 10 watts glödlampa:**

Notera att max. 10watts glödlampa får monteras. Starkare glödlampor fördärvar och deformerar lamphuset och är även en uppenbar brandfara p.g.a. av den höga värmeutvecklingen som en starkare lampa ger.

Garantin på belysningen gäller inte om starkare glödlampa varit monterad.