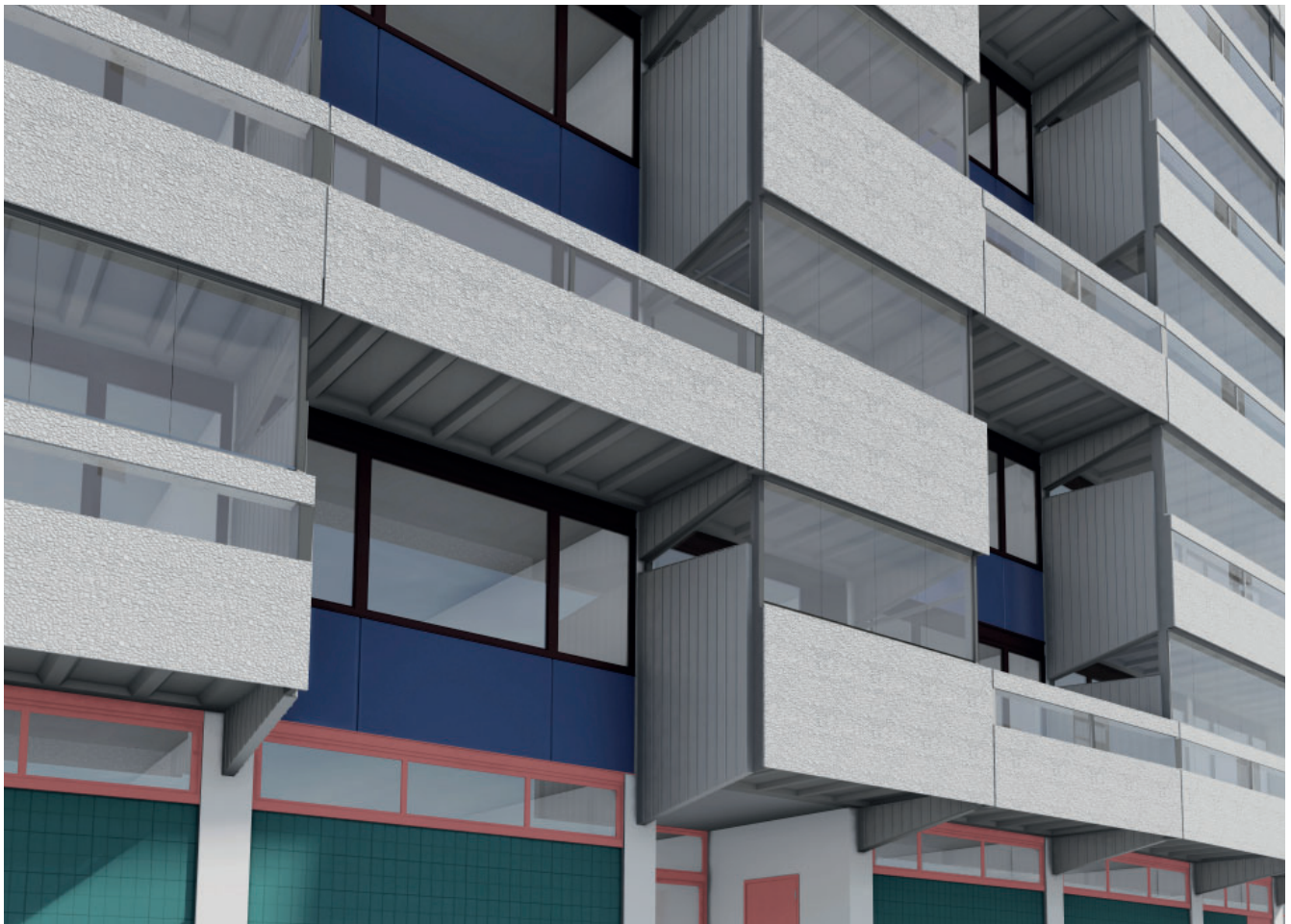
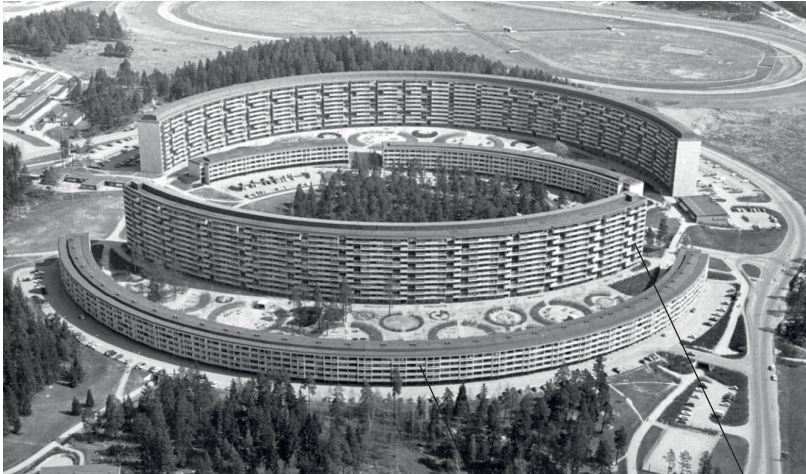


Logo	Kapitelrubrik	Sidnr.
<b>GISSELBERG ARKITEKTER</b>	Arkitektur- och gestaltungsbeskrivning	1/13
Gisselberg Arkitekter AB Skånegatan 101, Bv 11 635 Stockholm www.gisselberg.com	Projekt Kv. Venus 1-7 i Täby Fasadändring för flerbostadshus Balkongbyte Bygglovshandling	Uppdragsansvarig arkitekt Marja Gisselberg Gisselberg Arkitekter AB mg@gisselberg.com 070-266 2103
Datum		
2024-02-26		

## ARKITEKTUR- OCH GESTALTNINGSBESKRIVNING



Logo	Kapitelrubrik	Sidnr.
<b>GISSELBERG ARKITEKTER</b> Gisselberg Arkitekter AB Skånegatan 101, Bv 11 635 Stockholm www.gisselberg.com	Arkitektur- och gestaltungsbeskrivning	2/13
	Projektnamn Kv. Venus 1-7 i Täby Fasadändring för flerbostadshus Balkongbyte Bygglövshandling	Uppdragsansvarig arkitekt Marja Gisselberg Gisselberg Arkitekter AB mg@gisselberg.com 070-266 2103
Datum 2024-02-26		



Arkivbild från färdigställandet      Hus A, låghuset      Hus B, höghuset  
Kv. Venus 1-7

## HÄNVISNINGAR

Arkitekturbeskrivning, 2023-08-22, arkitekt Svante Berg  
A-Ritningar, Bygglöv, senast rev. 2023-02-26, Gisselberg Arkitekter  
A- Illustrationsbilaga, Bygglöv, senast rev. 2023-02-26, Gisselberg Arkitekter  
Material- och kulörbeskrivning, Bygglöv, senast rev. 2023-02-26, Gisselberg Arkitekter  
Material- och kulörplansch, Bygglöv, 2024-01-15, Gisselberg Arkitekter  
KUL, Bygglöv, 2024-01-15, Tyréns

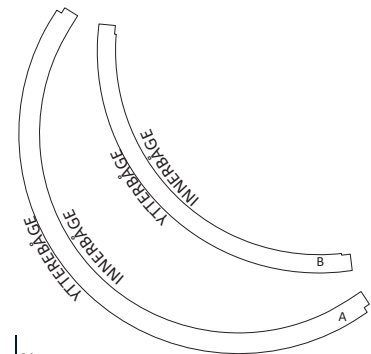
## GESTALTNINGSPRINCIP FÖR UTFORMNING AV NYA BALKONGER

Princip 1: Ha kvar och förstärka det monumentala och universella intrycket. Återskapa det i så fall det har blivit förvanskat under åren.

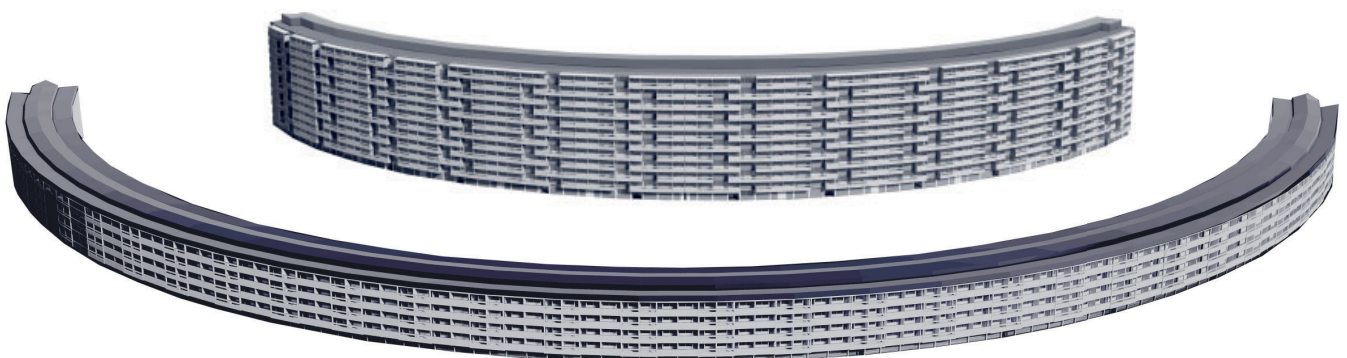
Behålla eller återskapa ursprungsgestaltningen i möjligaste mån i samband med byte av byggnadselement, material eller kulör. Nya typ av byggnadselement så som balkonginglasningar och plåtanslutningar gestaltas så att det nya inte sticker ut från ursprungsutformningen utan har en underordnad roll.

Princip 2: Förstärka enhetligheten och skapa en ordnad variation/individualitet mellan balkonger och fasadpartierna mellan balkonggrupperna.

Förstärka skuggbildning och kontrast mellan inre fasadliv (husfasad) och yttre fasadliv (balkongfronter) med arkitektoniska metoder. Återskapa ljusare kulör i balkongfronterna som har blivit mörkare och missfärgade under åren. Befintlig fasad med färggranna fasadelement har kvar sin position som inre fasadliv i skuggan. De nya, ljusare balkongfronter i yttre fasadliv tar tillbaka sin ursprungliga roll som dominerande element i monumentalarkitekturen och bildar långa horisontella balkonglinjer och överlappningar mellan dessa linjer. Nya balkonginglasningar skapar enhetlig och ordnad gestaltning. För att förstärka kontrasten mellan inglasningen och balkongfronten är inglasningen inåtdragen. De befintliga takfotslinjerna kvarstår.



↑ N  
Orienteringsfigur



Ny gestaltning av balkonger

<p style="text-align: center;">Logo</p> <p><b>GISSELBERG ARKITEKTER</b></p> <p>Gisselberg Arkitekter AB Skånegatan 101, Bv 11 635 Stockholm www.gisselberg.com</p> <p>Datum 2024-02-26</p>	<p>Kapitelrubrik</p> <p>Arkitektur- och gestaltungsbeskrivning</p>	<p>Sidnr.</p> <p>3/13</p>
	<p>Projektnamn</p> <p>Kv. Venus 1-7 i Täby Fasadändring för flerbostadshus Balkongbyte Bygglovshandling</p>	<p>Uppdragsansvarig arkitekt</p> <p>Marja Gisselberg Gisselberg Arkitekter AB mg@gisselberg.com 070-266 2103</p>

## IDENTIFIERING AV BALKONGTYPER

Hus A och B har sammanlagt åtta balkongtyper och spegelvända(S) varianter av dessa. Placering av balkongtyper är definierade i fasadritningar / bygglovshandling. Obs. Samma balkongtyp kan innehålla en viss variation i måtten för att balkongerna är platsgjutna. Måtten ska kontrolleras före tillverkning!

### BALKONGTYPER, BILDER AV BEFINTLIGA BALKONGER OCH MATERIAL



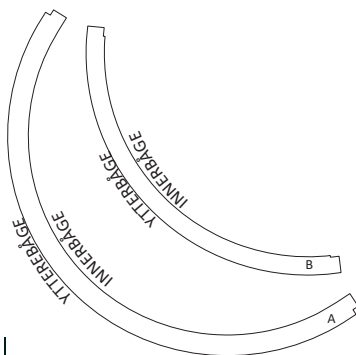
**HUS A, Ytterbåge Typ A1, A1(S)**  
Utstickande balkong, natursten/betongfront, vägg mellan balkonger, pelare mitt i balkongen, pelarkonsol på marken



**HUS A, Ytterbåge Typ A2, A2(S)**  
Utstickande balkong, natursten/betongfront, vägg mellan balkonger, pelare mitt i balkongen, pelarkonsol på marken



**HUS A, Innerbåge Typ A3, A3(S)**  
Indragen balkong, gabonplåtfront, balkongfront i liv med husfasad



Orienteringsfigur



**HUS B, Ytterbåge Typ B1, B1(S)**  
Utstickande balkong, natursten/betongfront, rillor under balkongplattor, skärmvägg av betong, konsol av betong mitt under balkongplattor



**HUS B, Ytterbåge Typ B2, B2(S)**  
Utstickande balkong, natursten/betongfront, dubbelhögt balkongrum, rillor under balkongplattor, skärmvägg av betong, konsoler av betong mitt under nedersta balkongplattor



**HUS B, Typ B3, B3(S)**  
Utstickande balkong, natursten/betongfront, dubbelhöga balkongrum, rillor under balkongplattor, skärmvägg av betong, konsoler av betong mitt under balkongplattor



**HUS B Typ B4**  
Indragen balkong, slätbetongfront, balkongfront i liv med fasad



**HUS B, Innerbåge Typ B5**  
Indragen balkong, slätbetongfront, balkongfront i liv med fasad

<b>GISSELBERG ARKITEKTER</b> Gisselberg Arkitekter AB Skånegatan 101, Bv 11 635 Stockholm www.gisselberg.com	Kapitelrubrik	Sidnr.
	Arkitektur- och gestaltungsbeskrivning	4/13
Datum 2024-02-26	Projektnamn Kv. Venus 1-7 i Täby Fasadändring för flerbostadshus Balkongbyte Bygglovshandling	Uppdragsansvarig arkitekt Marja Gisselberg Gisselberg Arkitekter AB mg@gisselberg.com 070-266 2103

## SAMMANSÄTTNING AV ÅTGÄRDER

### HUS A, RIVNING AV BYGGNADSEDELAR Ytterbåge

- Utstickande balkongplattor av betong
- Väggar mellan balkonger
- Pelare och väggdelar mitt i balkonger
- Balkongfronter av betong/natursten
- Balkonginglasningar om sådana finns
- Indragna balkongplattor våning 2-4
- Balkongfronter av gabonplåt våning 1-4

### HUS A, BYGGNADSEDELAR SOM BEVARAS Ytterbåge

- Befintliga väggdelar i var sin ände på balkongrad.

- Befintliga pelarkonsoler av betong på markplan renoveras.

- Takdel ovan balkonger

### Innerbåge

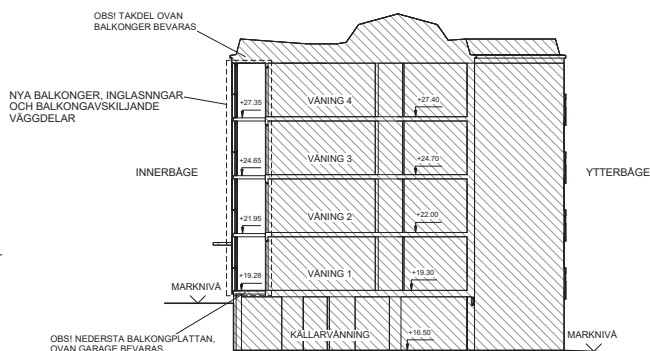
- Indragna balkongplattor våning 1 som ligger delvis ovanför källarvåning

### HUS A, NYA BYGGNADSEDELAR Ytterbåge utstickande balkonger

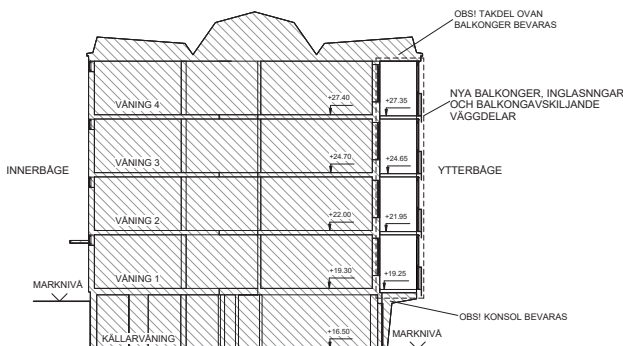
- Balkongplattor av betong, dragstag, väggkonsol av stål
- Balkongfronter av stenkross på stenkompotskiva
- Ramverk bakom balkongfront
- Vikbara balkonginglasningar, horisontella profiler av aluminium, vertikala sidostolpar, plåtanslutningar
- Väggar mellan balkonger våning 1-4
- Vägg/pelare mitt i balkonger
- Pelarkonsoler på plan 4 som förstärker det befintliga taket ovan.

### Innerbåge indragna balkonger

- Balkongplattor av betong våning 2-4
- Balkongfronter av Rheinzink våning 1-4
- Vikbara balkonginglasningar våning 1-4



Hus A, Sektion A1



Hus A, Sektion A2

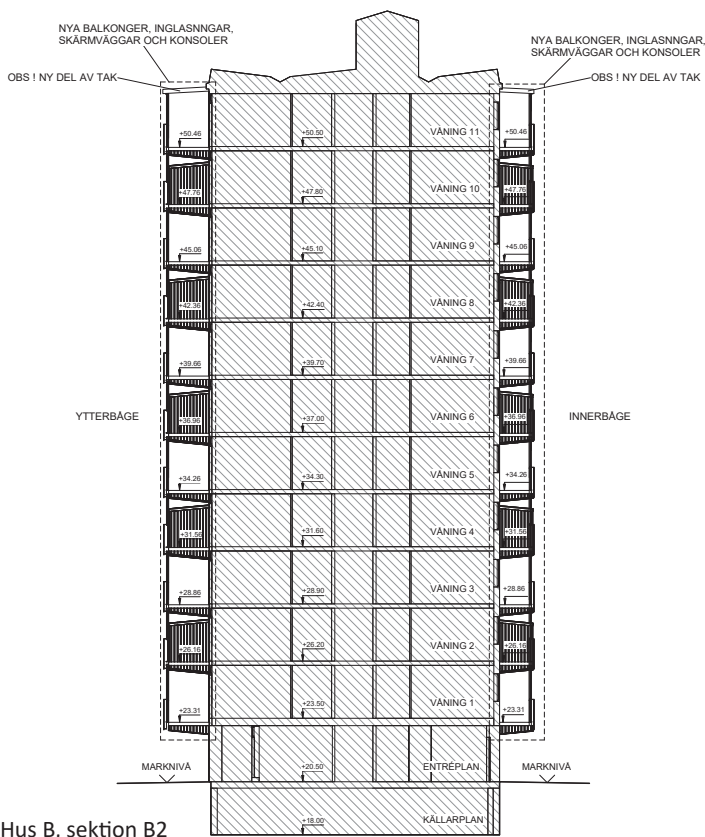
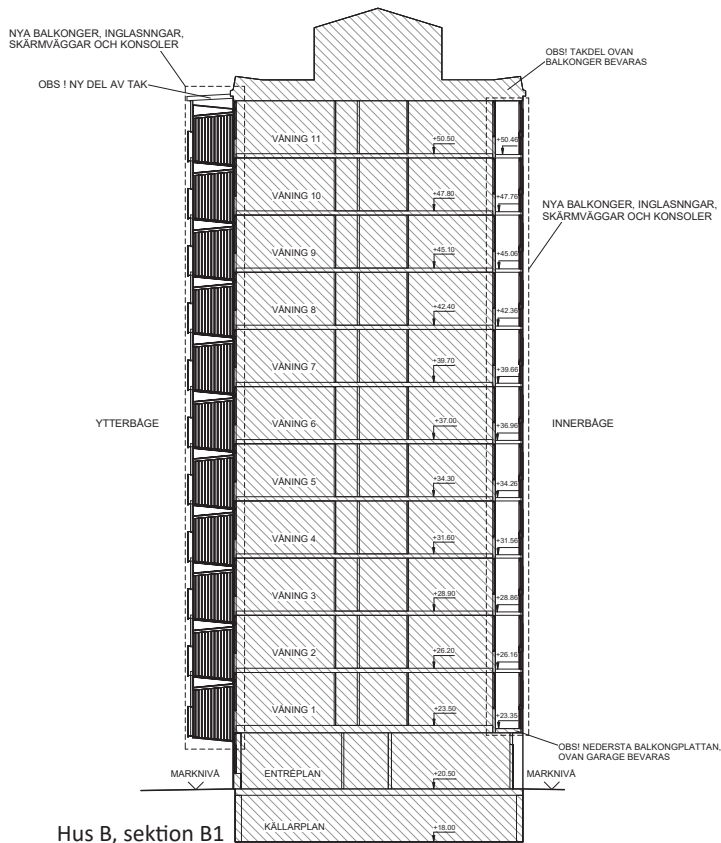
## TILLGÄNGLIGHET OCH ANVÄNDBARHET AV NYA BALKONGER HUS A OCH B

Tillgänglighet och användbarhet av nya balkonger blir inte försämrade i samband med balkongbyte utan tillgängligheten och användbarheten förbättras i möjligaste mån.

1) Om bostad har enbart en balkong i maximeras balkongrum så att djupmättet minst 1,3 meter kan nås. Om bostad har två balkonger kan den ena göras tillgänglig och den andra användbar.

2) Balkongdörren med tröskel görs tillgänglig med flyttbar, halkfri ramp med lutning som inte överstiger 1:12. Rampen förvaras i ett förråd i bostadsrättsföreningen och kan monteras enligt behov på insida och utsida tröskeln.

<p>Logo</p> <p><b>GISSELBERG ARKITEKTER</b></p> <p>Gisselberg Arkitekter AB Skånegatan 101, Bv 11 635 Stockholm www.gisselberg.com</p>	<p>Kapitelrubrik</p> <p>Arkitektur- och gestaltungsbeskrivning</p>	<p>Sidnr.</p> <p>5/13</p>
	<p>Projektname</p> <p>Kv. Venus 1-7 i Täby Fasadändring för flerbostadshus Balkongbyte Bygglovshandling</p>	<p>Uppdragsansvarig arkitekt</p> <p>Marja Gisselberg Gisselberg Arkitekter AB mg@gisselberg.com 070-266 2103</p>
<p>Datum</p> <p>2024-02-26</p>		



## SAMMANSÄTTNING AV ÅTGÄRDER

### HUS B, RIVNING AV BYGGNADSEDELAR Inner- och ytterbåge

- Utstickande balkongplattor av betong
- Balkongfronter av betong/natursten
- Skärmväggar av betong mellan balkonger och på balkongavlar
- Konsoler av betong mitt under balkongplattor
- Balkonginglasningar om sådana finns
- Balkongtak ovan utstickande balkonger
- Indragna balkongplattor av betong vån 2-11
- Balkongfronter av betong på indragna balkonger

### HUS B, BYGGNADSEDELAR SOM BEVARAS Innerbåge

- Indragna balkongplattor våning 1
- Takdel ovan indragna balkonger

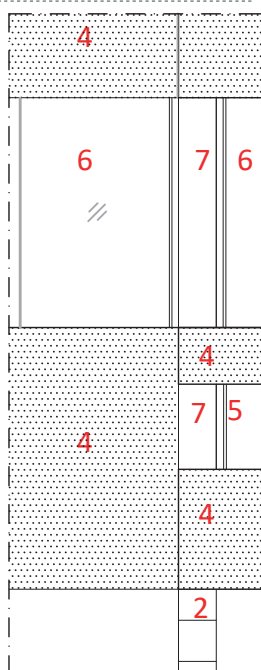
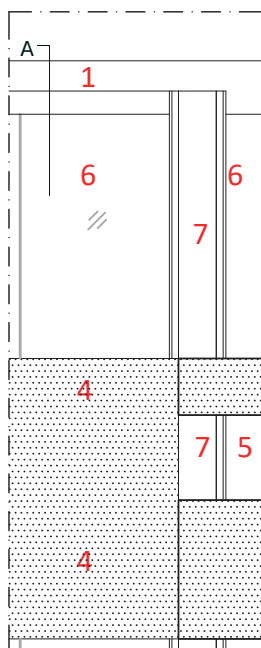
### HUS B, NYA BYGGNADSEDELAR Innerbåge och ytterbåge, utstickande balkonger

- Balkongplattor av betong, dragstag, väggkonsol av stål
- Balkongfronter av stenkross på stenkompositskiva
- Ramverk bakom balkongfront
- Vikbara balkonginglasningar, horisontella profiler av aluminium, vertikala sidostolpar, plåtanslutningar
- Skärmvägg av Rheinzink mellan balkonger och på balkongavlar
- Konsoler av Rheinzink mitt under nedersta balkongplattor
- Balkongtak
- Förstärkningskonsoler under balkongtak
- Innerbåge indragna balkonger:
- Balkongplattor av betong våning 2-11
- Balkongfronter av stenkompositskiva, kulör lika med putsad fasad, våning 1-11
- Vikbara balkonginglasningar våning 1-11

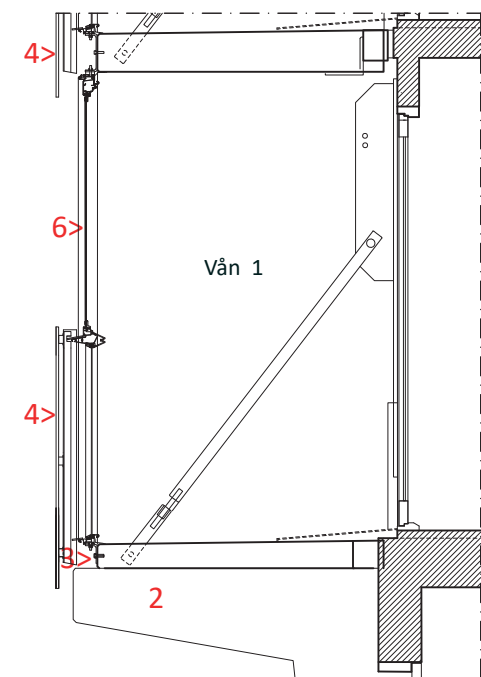
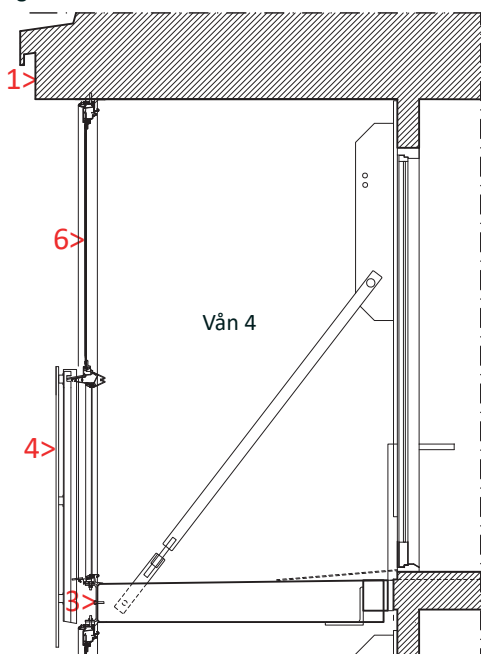
Logo	Kapitelrubrik	Sidnr.
<b>GISSELBERG ARKITEKTER</b> Gisselberg Arkitekter AB Skånegatan 101, Bv 11 635 Stockholm www.gisselberg.com	Arkitektur- och gestaltungsbeskrivning	6/13
	Projektnamn Kv. Venus 1-7 i Täby Fasadändring för flerbostadshus Balkongbyte Bygglövshandling	Uppdragsansvarig arkitekt Marja Gisselberg Gisselberg Arkitekter AB mg@gisselberg.com 070-266 2103
Datum 2024-02-26		



Hus A ytterbåge, befintliga balkonger



Hus A, Ytterbåge,  
Nya balkonger,  
En del vy framifrån



Hus A, Ytterbåge,  
Nya balkonger,  
Principsektion A-A

## BALKONGER HUS A, YTTERBÅGE

### Ursprungsgestaltning:

En storskalig ytterfasad bildas framför husfasaden på södra sidan av huset. Ytterfasad är utformad som ett rasterverk i bågform bestående av balkongplattor, balkongfronter, balkongavskiljande väggar, och pelare mitt på balkongerna. Pelarkonsoler placerade dikt mot husfasaden mellan garageportar på markplan bär balkonger och bildar en rytmisk kedja längs den böjda fasaden. En väggdel/ gavel på båggen änden av ytterfasaden och den utdragna takfoten ramar in helheten. Balkongfronter bildar långa kedjor och dominerar fasadtrycket som yttersta byggnadselement i rasterverket. Byggnaden är lång, men upplevs inte lång på grund av böjningen i fasaden samt variationen mellan byggnadselement. Skuggverkan mellan ytter- och innerfasaden är tydlig.

### Nya balkonger typ A1,A1(S),A2 och A2(S)

Princip av ursprungsgestaltningen gäller

- 1) Befintlig takfotslinje bevaras.
- 2) Befintliga pelarkonsoler på markplan bevaras och renoveras.
- 3) Framkant av nya balkongplattor av betong med slät undersida dras inåt från pelarkonsolens framkant för att kunna behålla samma läge för ytterkant balkongfront som i ursprungsarkitekturen. På grund av förbipasserande biltrafik anses detta vara viktigt.
- 4) Nya balkongfronter av stenkross på stenkrossskiva har 3mm.s avstånd mellan skivorna. Stenstorlek (8-16mm) i stenkrossen är mindre än i ursprungsarkitekturen för att kunna begränsa den totala vikten av balkongen som fästas med dragstag och konsoler i befintlig fasad. Stenkrossen är tumlade med rundade kanter. Stenkrossskiva har en ljusgrå kulör för att efterlikna betongskivan på balkongfronten i ursprungsarkitekturen.
- 5) Öppningar i balkongfronten inglasas, indraget från balkongfronten.
- 6) Balkoninglasningar, vikbara, utan profiler mellan glasrutorna, är indragna från balkongfronten för att förstärka skuggverkan. Horisontella inglasningsprofiler placeras bakom fronten och blir osynliga. Vertikala sidostolpar av aluminium blir synliga men indragna från balkongfronten. Plåtanslutningar mellan sidostolpar.
- 7) Vägg/pelare mitt på balkongen

<p style="text-align: center;">Logo</p> <p><b>GISSELBERG ARKITEKTER</b></p> <p>Gisselberg Arkitekter AB Skånegatan 101, Bv 11 635 Stockholm www.gisselberg.com</p>	<p>Kapitelrubrik</p> <p>Arkitektur- och gestaltningsbeskrivning</p>	<p>Sidnr.</p> <p>7/13</p>
<p>Datum</p> <p>2024-02-26</p>	<p>Projektname</p> <p>Kv. Venus 1-7 i Täby Fasadändring för flerbostadshus Balkongbyte Bygglovshandling</p>	<p>Uppdragsansvarig arkitekt</p> <p>Marja Gisselberg Gisselberg Arkitekter AB mg@gisselberg.com 070-266 2103</p>



Hus A, ytterbåge  
Väggdel/ gavelstycke bevaras



Hus A, ytterbåge  
Befintliga pelarkonsoler bevaras



Hus A, ytterbåge, nya balkonger typ A1, A1(S), A2,A2(S)

Illustration

Balkoninglasningar, vikbara, utan profiler mellan glasrutorna, är indragna från balkongfronten för att förstärka skuggverkan.

Horisontella inglasningsprofiler placeras bakom balkongfronten. Vertikala sidostolpar av aluminium blir synliga, men indragna från balkongfronten.

Logo	Kapitelrubrik	Sidnr.
<b>GISSELBERG ARKITEKTER</b> Gisselberg Arkitekter AB Skånegatan 101, Bv 11 635 Stockholm www.gisselberg.com	Arkitektur- och gestaltungsbeskrivning	8/13
	Projektnamn Kv. Venus 1-7 i Täby Fasadändring för flerbostadshus Balkongbyte Bygglovshandling	Uppdragsansvarig arkitekt Marja Gisselberg Gisselberg Arkitekter AB mg@gisselberg.com 070-266 2103
Datum		
2024-02-26		

Hus A, Innerbåge  
Befintliga balkonger>



## HUS A, INNERBÅGE

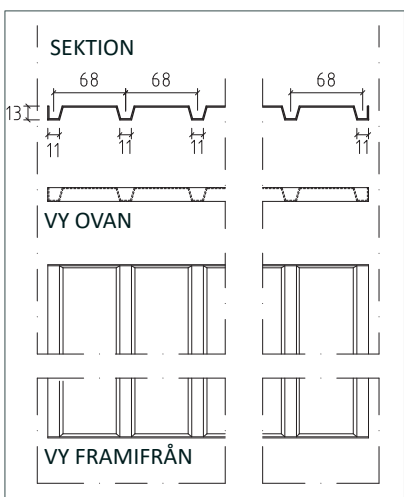
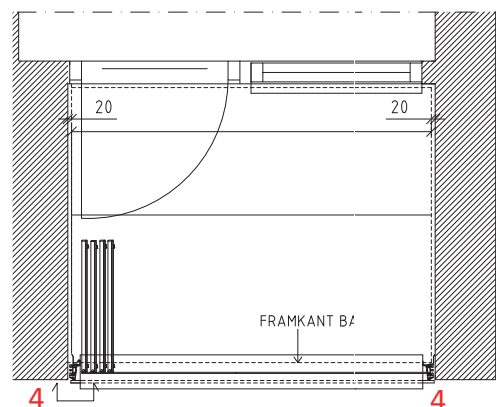
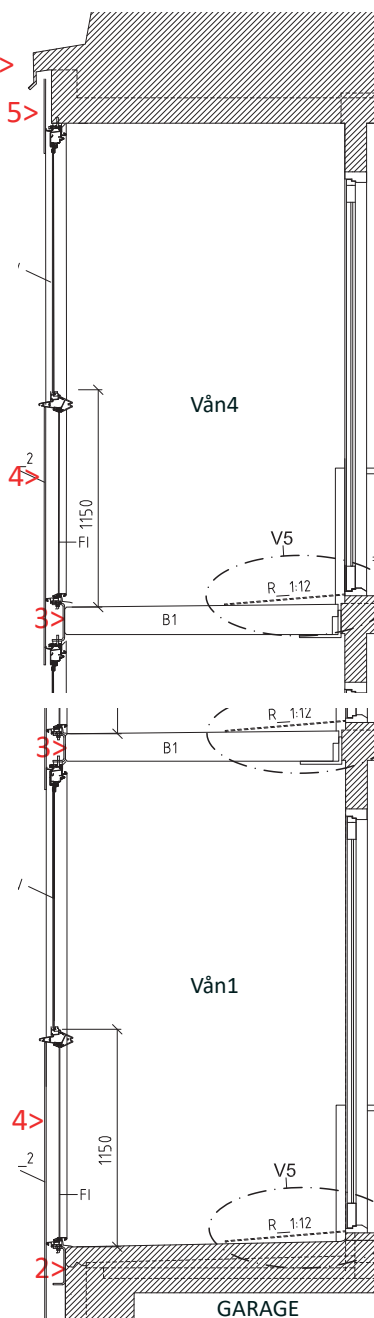
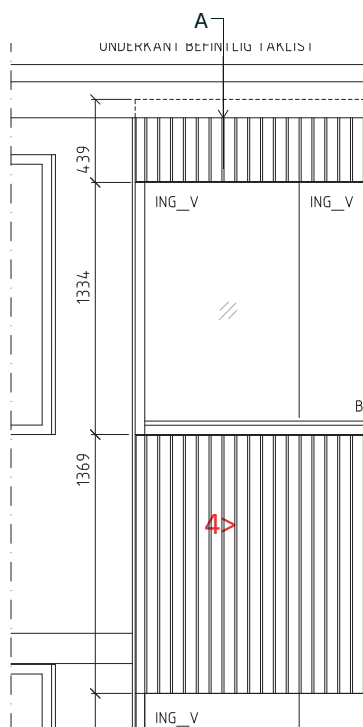
### Ursprungsgestaltning:

Tillskilndad från ytterbågen i hus A är innerbågen, fasaden på norra sidan av huset, mer sluten i sin utformning. Balkongerna som är placerade på bågge änden av fasaden är indragna. Takfoten rör över balkonger i samma linje med fasad. Balkongfronter ligger i samma liv med fasadytan av putsad betong.

### Nya balkonger typ A3, A3(S)

Princip av ursprungsgestaltningen bibehålls i samband med balkongbyte.

- 1) Det befintliga taket och takfotslinjen ovanför indragna balkonger bevaras.
- 2) Understa balkongplattorna som ligger delvis ovanför garaget bevaras.
- 3) Nya balkongplattor placeras i samma linje med nedersta balkongplattans framkant.
- 4) Balkonfrontens yttersta skiva, profilerad Rheinzinkplåt efterliknar den ursprungliga gabonplåtskivan. Nya fronten placeras i liv med putsad fasad för att helhetstrycket av fasaden blir det samma som i ursprunsarkitekturen.
- 5) Anslutning mot taket med profilerad Rheinzink lika med balkongfronten.
- 6) Balkoninglasningar, vikbara utan profiler mellan glasrutorna, är indragna från balkongfronten. Avståndet mellan balkongfronten och balkoninglasningen är kortare för att göra balkongrummet djupare och mer användbar. Horisontella inglasningsprofiler placeras bakom fronten och blir delvis osynliga. Vertikala profiler blir synliga men indragna från balkongfronten.



Hus A, Innerbåge  
Nya balkonger typ A3  
Detalj balkongfront

Hus A, Innerbåge  
Nya balkonger typ A3  
Principsektion

Hus A, Innerbåge  
Nya balkonger typ A3  
Planvy

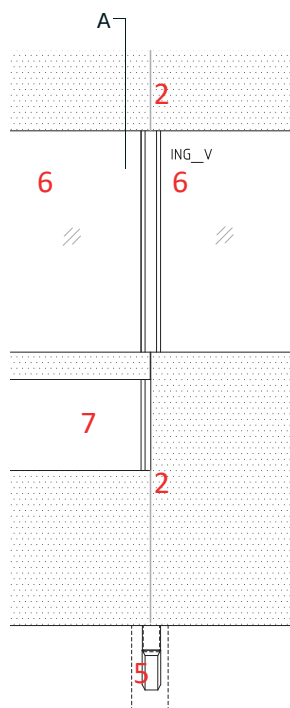
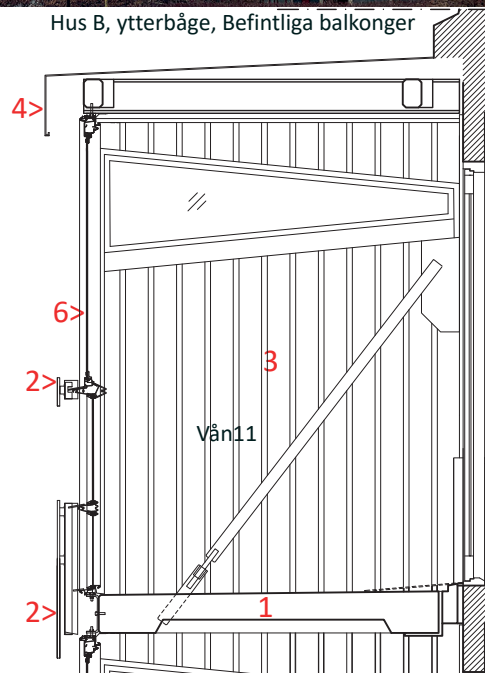


<p>Logo</p> <p><b>GISSELBERG ARKITEKTER</b></p> <p>Gisselberg Arkitekter AB Skånegatan 101, Bv 11 635 Stockholm www.gisselberg.com</p>	<p>Kapitelrubrik</p> <p>Arkitektur- och gestaltungsbeskrivning</p>	<p>Sidnr.</p> <p>9/13</p>
<p>Datum</p> <p>2024-02-26</p>	<p>Projektname</p> <p>Kv. Venus 1-7 i Täby Fasadändring för flerbostadshus Balkongbyte Bygglovshandling</p>	<p>Uppdragsansvarig arkitekt</p> <p>Marja Gisselberg Gisselberg Arkitekter AB mg@gisselberg.com 070-266 2103</p>

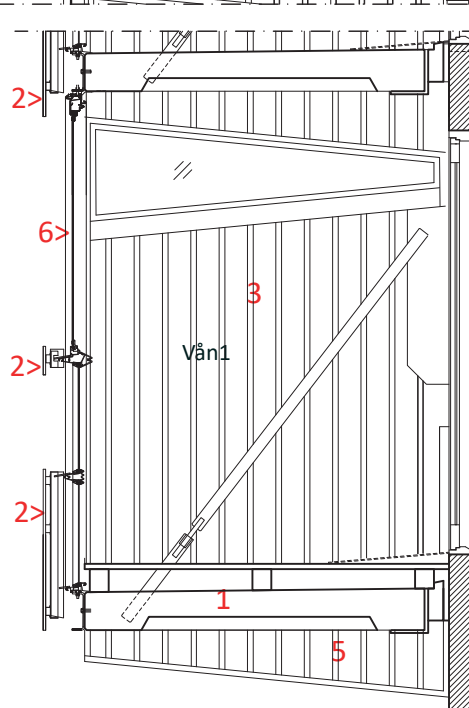


Hus B, ytterbåge, Befintliga balkonger

- 5) Konsol av Rheinzink under nedersta balkonger. Utformning likartad med ursprungsutformning av konsoler av betong.
- 6) Balkongglasningar, vikbara, utan profiler mellan glasrutor, är indragna från balkongfronten. Horisontella inglasningsprofiler placeras bakom fronten och blir delvis osynliga. Vertikala profiler blir synliga men indragna från balkongfronten. Obs! Dubbelhöga balkongrum inglasas ej!
- 7) Öppningar i balkongfronten inglasas, indragna från balkongfronten.



Hus B, Ytterbåge och innerbåge  
Nya balkonger typ B1, B1(S), B2, B2(S), B3, B3(S), En del av vy framifrån



Hus B, Ytterbåge och innerbåge, nya balkonger typ B1, B1(S), B2, B2(S), B3, B3(S) principsektion A-A

## HUS B, YTTERBÅGE OCH INNERBÅGE, UTSTICKANDE BALKONGER

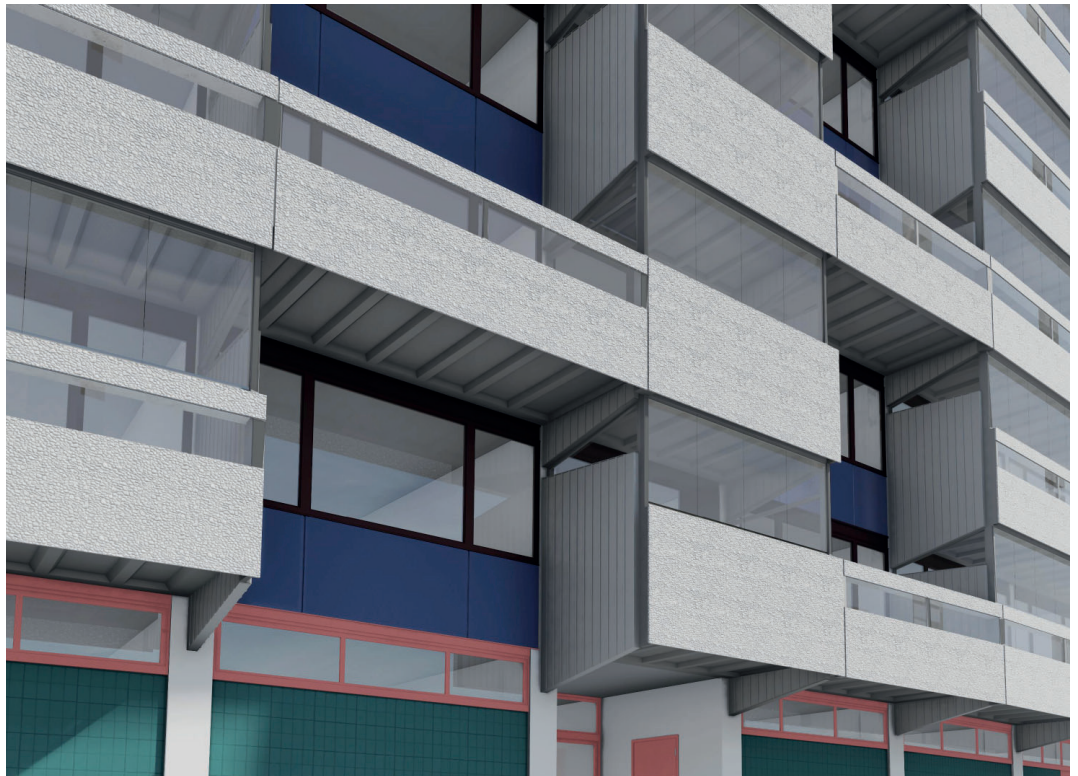
### Ursprungsgestaltning:

Balkongerna på hus B ytterbåge, södra sidan av huset är utstickande och bildar långa horisontella balkonglinjer och överlappningar mellan dessa linjer. Skärmväggar av betong med profilerad yta avskiljer balkonger och berikar fasadgestaltningen på balkongernas gavelläge. Balkongfronter och skärmväggar bildar en dominerande ytterfasad med egen karaktär. Delar av innerfasaden med färgglada paneler och fönster är öppet mellan balkonggrupperingar. Skuggverkan mellan ytter- och innerfasaderna är tydlig. Balkongplattor av betong har rillor under plattan. Konsoler av betong med samma utformning som skärmväggarnas nedre del bär balkongplattorna i mitten. På markplan bildar konsolerna under balkongplattan en rytmisk kedja och en arkad. Innerbågen som är mer sluten i sin utformning, har också utstickande balkonger utformad med samma princip som balkonger på ytterbåge. Balkongerna bildar ett utstickande sicksackmönster och berikar gestaltningen av den släta fasadytan.

Nya balkonger typ B1, B1(S), B2, B2(S) ytterbåge och B3, B3(S) innerbåge.

- 1) Balkongplattor av betong med rillor c/c 580mm under plattan, slät del runt rillor 250mm
- 2) Nya balkongfronter av stenkross på stenkrossskiva har 3mm.s avstånd mellan skivorna. Stenstorlek (8-16mm) i stenkrossen är mindre än i ursprungsarkitekturen för att kunna begränsa den totala vikten av balkongen som fästas med dragstag och konsoler i befintlig fasad. Stenkrossen är tumlade med rundade kanter. Stenkrossskiva har en ljusgrå kulör för att efterlikna betongskivan på balkongfronten i ursprungsarkitekturen.
- 3) Skärmväggmoduler av Rheinzink med inglasning EI30, mellan balkonger och på balkonggavlar. Utformning likartad med ursprungsutformning av skärmväggar av betong.
- 4) Balkongtak ovanför balkongtorn utformas likartad med befintliga balkongtak.

<p style="text-align: right;">Logo</p> <p><b>GISSELBERG ARKITEKTER</b></p> <p>Gisselberg Arkitekter AB Skånegatan 101, Bv 11 635 Stockholm www.gisselberg.com</p>	<p>Kapitelrubrik</p> <p>Arkitektur- och gestaltningsbeskrivning</p>	<p>Sidnr.</p> <p>10/13</p>
<p>Datum</p> <p>2024-02-26</p>	<p>Projektname</p> <p>Kv. Venus 1-7 i Täby Fasadändring för flerbostadshus Balkongbyte Bygglovshandling</p>	<p>Uppdragsansvarig arkitekt</p> <p>Marja Gisselberg Gisselberg Arkitekter AB mg@gisselberg.com 070-266 2103</p>

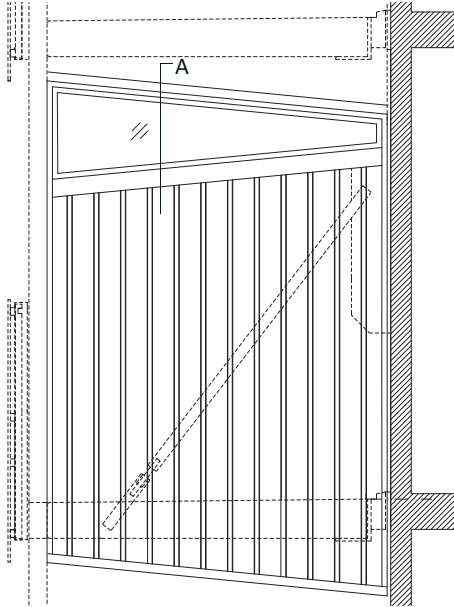


Hus B, Ytterbåge, gestaltning av nya balkonger, illustration:  
Rillor under balkongplattor, balkongfronter, balkonginglasningar och skärmväggar samt konsoler under nersta balkongplattor.

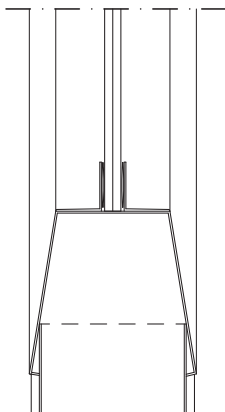
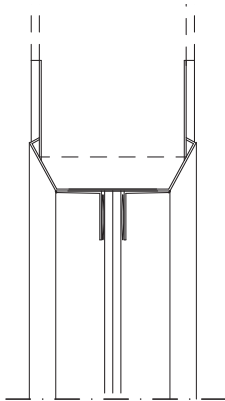


Hus B, Ytterbåge, gestaltning av nya balkonger, illustration:  
Balkonger bildar långa kedjor och överlappningar mellan dessa. Dubbelhöga balkongrum inglasas ej.

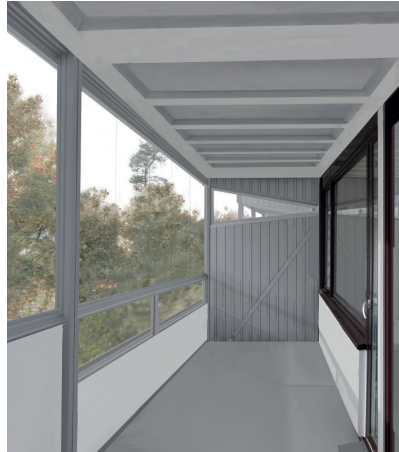
<p style="text-align: center;">Logo</p> <p><b>GISSELBERG ARKITEKTER</b></p> <p>Gisselberg Arkitekter AB Skånegatan 101, Bv 11 635 Stockholm www.gisselberg.com</p>	<p>Kapitelrubrik</p> <p>Arkitektur- och gestaltungsbeskrivning</p>	<p>Sidnr.</p> <p>11/13</p>
<p>Datum</p> <p>2024-02-26</p>	<p>Projektname</p> <p>Kv. Venus 1-7 i Täby Fasadändring för flerbostadshus Balkongbyte Bygglovshandling</p>	<p>Uppdragsansvarig arkitekt</p> <p>Marja Gisselberg Gisselberg Arkitekter AB mg@gisselberg.com 070-266 2103</p>



Hus B, Ytterbåge  
Ny skärmvägg av Rheinzink:  
Inglasad triangel, Ei30



Hus B, Ytterbåge och innerbåge  
Ny skärmvägg av Rheinzink, detalj A  
Utformning och anslutningar efterliknar  
befintlig skärmvägg av betong



Hus B, Ytterbåge, Illustration:  
Ny utstickande balkong, typ B1:  
Skärmvägg av Rheinzink, rillor under  
balkongplattan, slät del runt om rillor  
250mm, räcke, vikbar inglasning



Hus B, Ytterbåge och innerbåge, Foto:  
Befintlig utstickande balkong:  
Skärmvägg av betong, rillor under  
balkongplattan, räcke, varierande  
typer av inglasningar finns

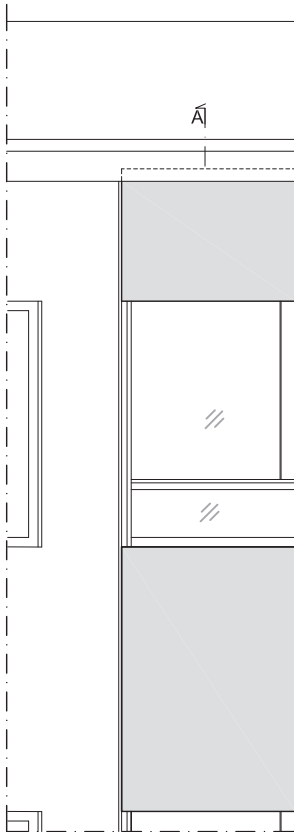


Hus B, Ytterbåge: Illustration, ny utstickande balkong typ B1:  
Illustration, Vy inifrån ut från lägenhet Kometvägen 17, 3tr



Hus B Ytterbåge: Foto befintlig utstickande balkong.  
Vy inifrån ut från lägenhet Kometvägen 17, 3tr

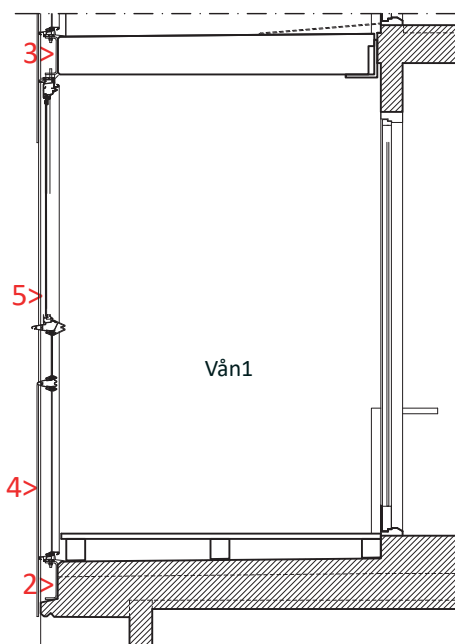
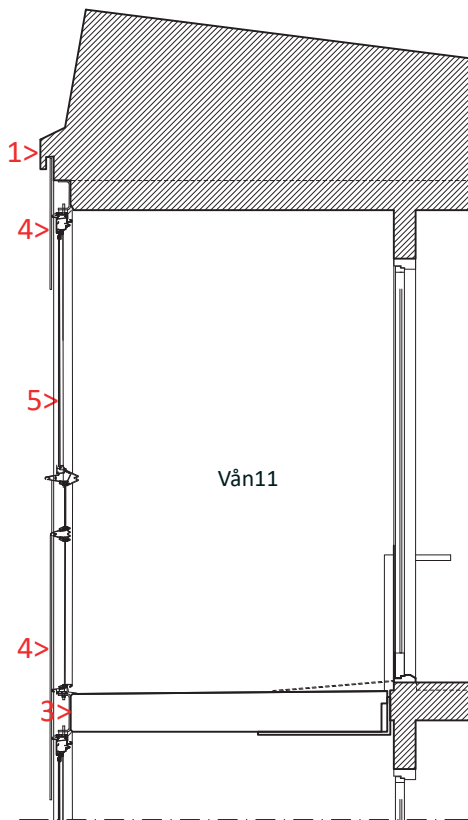
<p>Logo</p> <p><b>GISSELBERG ARKITEKTER</b></p> <p>Gisselberg Arkitekter AB Skånegatan 101, Bv 11 635 Stockholm www.gisselberg.com</p>	<p>Kapitelrubrik</p> <p>Arkitektur- och gestaltningsbeskrivning</p>	<p>Sidnr.</p> <p>12/13</p>
<p>Datum</p> <p>2024-02-26</p>	<p>Projektname</p> <p>Kv. Venus 1-7 i Täby Fasadändring för flerbostadshus Balkongbyte Bygglovshandling</p>	<p>Uppdragsansvarig arkitekt</p> <p>Marja Gisselberg Gisselberg Arkitekter AB mg@gisselberg.com 070-266 2103</p>



Hus B, Innerbåge:  
Nya balkonger typ B4,  
En del av vy framifrån



Hus B, Innerbåge  
Foto: Befintliga balkonger typ B4  
Ytterkant balkongfront i samma  
liv med fasad



Garage

Hus B, Innerbåge, nya balkonger typ B4,  
B5

## PRINCIP FÖR GESTALTNINGEN AV NYA BALKONGER HUS B, INNERBÅGE

### Ursprungsgestaltning:

Tillskillnad från ytterbågen i hus B är innerbågen, fasaden på norra sidan av huset, mer sluten i sin utformning. Indragna balkonger, som är placerade på båggen änden av fasaden, är indragna. Takfoten rör över dessa balkonger i samma linje med fasad. Balkongfronter ligger i samma liv med fasadytan av putsad betong.

En gruppering av utstickande balkonger utformas med samma princip som balkonger på ytterbåge. Balkongerna bildar ett utstickande sicksackmönster och berikar gestaltningen av den släta fasadytan.

### Nya balkonger TYP B4, B5

- 1) Det befintliga taket och takfotslinjen ovanför indragna balkonger bevaras.
- 2) Understa balkongplattor som ligger delvis ovanför garaget bevaras.
- 3) Nya balkongplattor placeras i samma linje med nedersta balkongplattans framkant.
- 4) Balkongfront är kulörsatt stenkomposit-skiva som fästas i samma liv med befintlig putsad fasad. Anslutning mot tak med kulörsatt stenkomposit-skiva lika med balkongfront.
- 5) Balkonginglasningar, vikbara, utan profiler mellan glasrutorna, är indragna från balkongfronten för att kunna placera fronter i liv med fasaden i puts. Horisontella inglasningsprofiler placeras bakom fronten och blir osynliga. Vertikala profiler blir synliga men indragna från balkongfronter.



Hus B, Innerbåge  
Foto: Befintliga balkonger  
Indragna balkonger typ B4  
Utstickande balkonger typ B3, B3(S)

Logo	Kapitelrubrik	Sidnr.
<b>GISSELBERG ARKITEKTER</b>	Arkitektur- och gestaltungsbeskrivning	13/13
Gisselberg Arkitekter AB Skånegatan 101, Bv 11 635 Stockholm www.gisselberg.com	Projekt Kv. Venus 1-7 i Täby Fasadändring för flerbostadshus Balkongbyte	Uppdragsansvarig arkitekt Marja Gisselberg Gisselberg Arkitekter AB mg@gisselberg.com 070-266 2103
Datum 2024-02-26	Bygglovshandling	



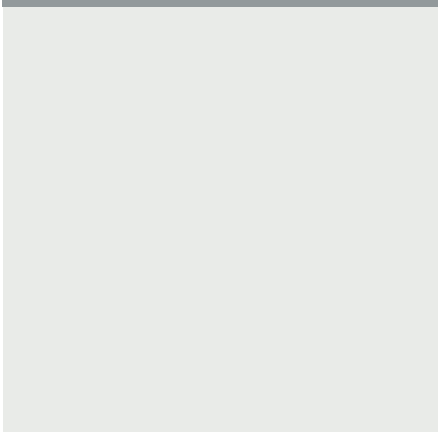
Nya balkongfront naturstenkross på stenkompósitoskiva typ Steni Nature, kulör SN100, vit marmor. Stenkompósitoskiva bakom stenkross, kulör ljus grå.



Hus B, B1,B1(S),B2, B2(S) och B3,B3(S)  
Nya skärmväggar av Rheinzink, typ Prepatina, kulör Blue-grey (ljus grå). Under åren blir Rheinzink en aning gråare.



Nya balkonginglasningar: vikbara profiler, sidostolpar, plåtanslutningar, balkongdragstag och konsoler, ramverk bakom balkongfront.  
Kulör NCS S 4502-G (Grå)



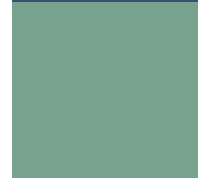
Nya balkonger, insida balkongräcke av aluminiumkompositpanel typ Asas Naturalbond eller likvärdigt produkt, väggdelar insida balkonger, nya och befintliga. kulör NCS S 1000-N (Vit).

## PRINCIP FÖR GESTALTNINGEN AV NYA BALKONGER HUS A OCH B MATERIAL OCH KULÖR

Princip för kulörsättning nya byggnadsdelar



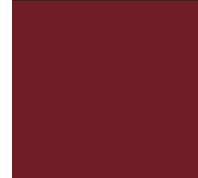
Hus A och B, Befintlig fasadpanel  
Kulör NCS S 6020-R80B(Blå)



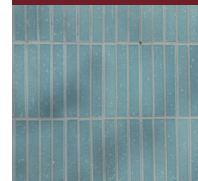
Hus A: Befintliga fönster, fönsterplåt, balkongdörrar. Kulör NCS S 3020-G (Grön)



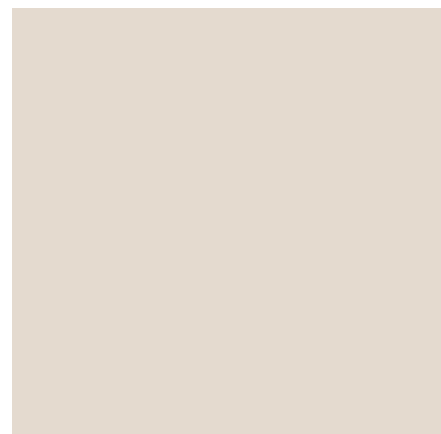
Hus A och B: Befintliga Entrepertier, garageport, Hus B: Befintliga fönster, balkongdörrar  
Kulör: NCS S 8010-Y70R (Brun)



Hus B: Ytterbåge, entréplan  
Ursprungskulör fasad, entréplan: Plåtdörrar, fönsterkarmar. I dag är kulör rödorange, men kan med fördel bytas till ursprungskulör i framtida underhåll.  
NCS S 4550-Y90R(Röd)



Befintlig fasadmaterial Hus B, ytterbåge entréplan, klinker (Grönblå)



Hus A och B, Innerbåge, Befintlig fasadkulör (puts). Hus B, Innerbåge typ B4, B5. Nya balkongfronter typ Steni Color stenkompósitoskiva eller likvärdigt. NCS S 1505-Y30R (Ljus Beige)