

BRF BYXFICKAN, KALLHÄLLS C
16110BYX

UTVÄNDIG BESKRIVNING
MATERIAL OCH KULÖR


GRANSKNINGSHANDLING


BYGGHANDLING

2018-04-06

Rev.	A-PM	Datum:
A	PM03	2019-02-11
B	PM04	2019-03-08


Ansvarig: Eskil Olsson
Handläggare: Johanna Bengtsson
Beskrivning: Martina Engblom

 Gävlegatan 12a Box 6641 113 84 STOCKHOLM tfn vx 08-508 818 00	Dokument UTVÄNDIG BESKRIVNING MATERIAL OCH KULÖR		Sidnr 2(3)	
	Projekt Kv Byxfickan, Kallhälls Centrum		Handläggare Johanna Bengtsson	
	Projekt 16110BYX		Datum 2018-04-06	
	Status BYGGHANDLING		Rev.dat 2019-03-08	Rev B
Del	Material och behandling	Kod	Målning	Kulör, Glans, Anmärkning
<p>ÖVERSIKTLIG BESKRIVNING AV PROJEKTET Kallhäll, Järfälla Kommun Brf Byxfickan</p> <p>Nuvarande Folkets Hus är tänkt att rivas när det nya står klart på torget och på platsen planeras ett nytt 11-våningshus med källare. Byggnaden innehåller 77 st lägenheter. Plan 0, Källarplan, innehåller undercentral, elrum, UPS, fläktrum, lägenhetsförråd, cykelförråd och rullstolsrum. Plan 1, Entréplan, innehåller lägenheter, uthyrningslokal och återvinningsrum. Plan 2–8, Normalplan, innehåller lägenheter. Plan 9, innehåller lägenheter. Plan 10 innehåller lägenheter samt gemensamhetslokal och gemensamhetsterrass. Gemensamhetslokalen används också som styrelserum. Plan 11 innehåller enbart lägenheter. Utanför fastigheten utförs markbehållare för sophantering, plats för ca 20 st cyklar, 1 HK-parkering.</p> <p>Byggnadstekniskt utförs huset med en prefabricerad betongstomme med fasadelement av sandwichtyp med en pågjutning på håldäcken. Våningshöjden är drygt 3 m med en fri rumshöjd i bostadsrum om 2,7 m och 2,35 m i badrum, hallar samt under inklädnader i takvinklar för tilluftskanaler till sovrum och vardagsrum. Byggnaden utförs med räddningss hiss och utrymningstrapphus.</p> <p>FÖRKLARINGAR <u>Understruken</u> text avser text som tillkommer. Texten markeras med en kantlinje. Genomstruken text avser text som utgår. <i>Kursiverad</i> text avser text som skall specificeras i senare skede. Texten markeras med en kantlinje.</p> <p>ALLMÄNNA ANVISNINGAR</p> <p>Följande beteckningar används:</p> <p>F = Fasad Ö = Öppningskompletteringar, t ex fönster T = Tak, takbalkar, vertikala ytor vid nivåskillnader mellan taknivåer. Plåtarbeten. A = Annat, kompletteringar, utrustning mm. S = Sockel</p> <p>FM = Fabriksmålad.</p> <p>FÖ = Fönster inkl. plåtarbeten FD = Fönsterdörrar inkl. plåtarbeten SD = Ståldörrar inkl. plåtarbeten GP = Glaspartier inkl. plåtarbeten BGV = Brandgasventilation inkl. plåtarbeten YVG = Ventilationsgaller i fasad</p>				

 Gävlegatan 12a Box 6641 113 84 STOCKHOLM tfn vx 08-508 818 00	Dokument UTVÄNDIG BESKRIVNING MATERIAL OCH KULÖR		Sidnr 3(4)	
	Projekt Kv Byxfickan, Kallhålls Centrum		Handläggare Johanna Bengtsson	
	Projekt 16110BYX		Datum 2018-04-06	
	Status BYGGHANDLING		Rev.dat 2019-03-08	Rev B
Del	Material och behandling	Kod	Målning	Kulör, Glans, Anmärkning
<p>Kulörangivelser med icke kursiv stil föreskrivs i detta dokument.</p> <p>Koder hänvisar till fasadritningar A-40.3-1001 och A-40.3-1002</p> <p>GENERELLA FÖRESKRIFTER</p> <p>Målningsarbeten ska utföras enligt föreskrifter i AMA Hus 14 och föreskrifter från respektive färgleverantör.</p> <p>När i kulörbeskrivningen föreskrivs målning av väggar och tak, inbegrips där annat ej särskilt anges, även balkar, dörr- och fönstersmygar, pelare i vägg samt fristående pelare.</p> <p>UPPSTRYKNINGSPROV</p> <p>Kulörprov utförs till minst 1,0 m² storlek för varje förekommande kulör enligt typrumsbeskrivningar och ska uppstrykas i den färgkvalitet som kulören avses att målas med. Kulörprovet målas upp på provyta som varken är mer eller mindre sugande än den yta som senare ska målas och utföres på underlag och i ljusförhållanden som är representativa för kulörens förekomst.</p> <p>Kulörprov ska godkännas av arkitekten och byggherren innan målningsarbeten påbörjas.</p> <p>BETONGKULÖRPROVER</p> <p>Kulörprover på pigmenterade samt järnoxiderade betongytor i fasad skall godkännas av arkitekten och byggherren innan gjutning av element påbörjas. NCS-kulörer anger en utgångspunkt för infärgning av betongprov, dessa ersätts i efter godkänt kulörprov av aktuellt utförande.</p> <p>KLOTTERSKYDD</p> <p>Socklar samt fasader upp till första elementskarv kompletteras efter färdigställande med matt ofärgat klotterskydd typ AGS 3502.(Stockholms industrimålning AB) eller likv. Provyta uppstrykes för godkännande av arkitekt och byggherre innan målningsarbetet påbörjas.</p> <p>GLANSVÄRDEN</p> <p>Där ej annat anges: Smiden / stål: glans 30%. Snickerier: glans 30%</p>				

BAU Gävlegatan 12a Box 6641 113 84 STOCKHOLM tfn vx 08-508 818 00	Dokument UTVÄNDIG BESKRIVNING MATERIAL OCH KULÖR		Sidnr 4(5)	
	Projekt Kv Byxfickan, Kallhålls Centrum		Handläggare Johanna Bengtsson	
	Projekt 16110BYX		Datum 2018-04-06	
	Status BYGGHANDLING		Rev.dat 2019-03-08	Rev B
Del	Material och behandling	Kod	Målning	Kulör, Glans, Anmärkning
F FASADMATERIAL:				
F1	Betongelement med beklädnad i tegel, STO Brick Glazed 300. Liggande format 240 x 52 x 14 mm			Se tv. Fog FMK0060, grau mjukfog lika fog.
F2	Betongelement, infärgade och pigmenterade. Brädriven yta			Rödfärgad med järnsulfat, se referensbild sid 8.
F3	Betongelement, infärgade och pigmenterade			50% vitcement 3 % TiO ₂
F4	Betonglement, infärgade och pigmenterade. Brädriven yta.			Pigmenterad grå, 3% Darkodur. Se referensbild sid 8.
F5	Betongelement beklädda med träpanel i furu typ Thermowood Träskydd 01. Flam- och rötskyddsbehandlad (impregnering) Träpanel i lägst brandteknisk klass D-s2,d2 Dimension 28 x 120 mm.			Träskydd 02. Smuts-& vattenskydd
F6	Betonglement med beklädnad i hårdbränt tegel, rakt stående format 240 x 52 x 14 mm			lika kulör F1
F7	Lättvägg beklädd med träpanel i furu typ Thermowood Träskydd 01. Flam- och rötskyddsbehandlad (impregnering) Träpanel i lägst brandteknisk klass D-s2,d2 Dimension 21x142 profilering 502			Träskydd 02. Smuts-& vattenskydd
Ö ÖPPNINGSKOMPLETTERINGAR:				
Ö1	FÖ, FD, SD, GP, BGV, YVG <u>Plåtarbeten</u>	FM		Umbragra, RAL 7022 Mörkgrå, RAL 7043
Ö2	FÖ, FD, SD, GP, BGV, YVG	FM		Lerbrun, RAL 8003
Ö3	FÖ, FD, SD, GP, BGV, YVG	FM		Agatgrå, RAL 7038
Ö4	FÖ, FD, SD, GP, BGV, YVG <u>Plåtarbeten</u>	FM		Umbragra, RAL 7022 Mörkgrå, RAL 7043
Ö5	FÖ, FD, SD, GP, BGV, YVG <u>Plåtarbeten</u>	FM		Umbragra, RAL 7022 Mörkgrå, RAL 7043
Ö6	FÖ, FD, SD, GP, BGV, YVG <u>Plåtarbeten</u>	FM		Umbragra, RAL 7022 Mörkgrå, RAL 7043

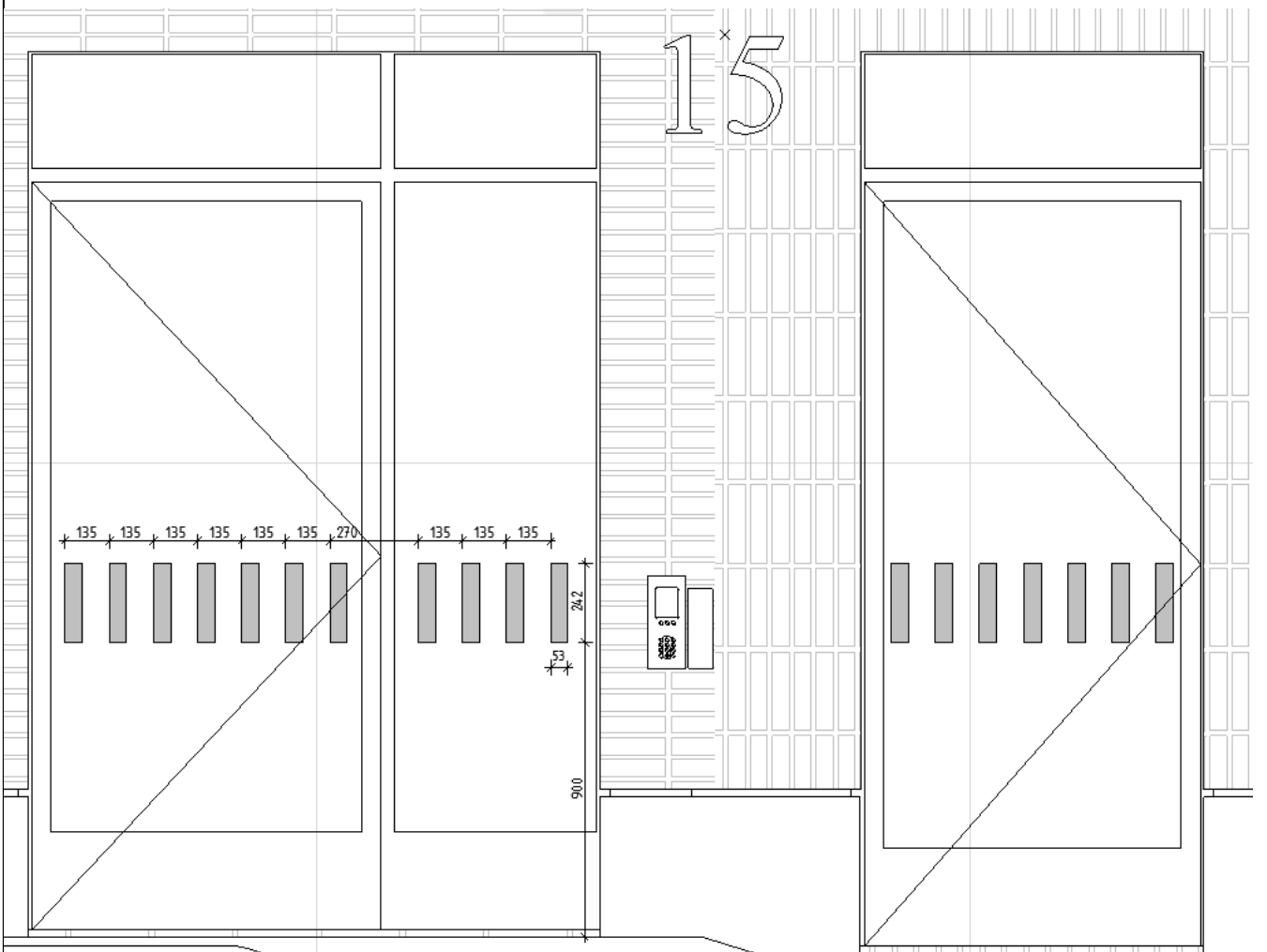
BAU Gävlegatan 12a Box 6641 113 84 STOCKHOLM tfn vx 08-508 818 00	Dokument UTVÄNDIG BESKRIVNING MATERIAL OCH KULÖR		Sidnr 5(6)	
	Projekt Kv Byxfickan, Kallhalls Centrum		Handläggare Johanna Bengtsson	
	Projekt 16110BYX		Datum 2018-04-06	
	Status BYGGHANDLING		Rev.dat 2019-03-08	Rev B
Del	Material och behandling	Kod	Målning	Kulör, Glans, Anmärkning
T	PLÅTARBETEN			
T	Allmän taktäckning: papp		FM	Grafit svart enl. tillverkare
T1	Takfot, taktassar, krönbeslag, avvattning, ståndskivor, hängskivor		FM	<u>Mörkgrå, RAL 7043</u> <u>Umbragrå, RAL 7022</u>
T2	Takfot, taktassar, krönbeslag, avvattning ståndskivor, hängskivor		FM	Lerbrun, RAL 8003
T3	Takfot, taktassar, krönbeslag, avvattning ståndskivor, hängskivor		FM	Agatgrå, RAL 7038
T4	Takfot, taktassar, krönbeslag, avvattning ståndskivor, hängskivor		FM	<u>Mörkgrå, RAL 7043</u> <u>Umbragrå, RAL 7022</u>
A	ANNAT: Bryggor, stegar etc.			Varmförzinkat
A1	Skärmtak av plåt		FM	Svart enl. tillv. standard
A3	Skärmtak av plåt		FM	Silvergrå enl. tillv. standard
B	BALKONGER Litterering hänvisar till planritningar A-40.1-1001 tom A-40.1-1110			
B01	Pinnräcke av stål eller alu, lackerat Balkongplatta i betong		FM	Umbragrå, RAL 7022 Obehandlad
B02	Tätt räcke av alu, lackerat i kulör Interpon Balkongplatta i betong		FM	Manganèse 2525 Obehandlad
B03	Pinnräcke av stål eller alu, lackerat Glas bakom pinnar Balkongplatta i betong		FM	Umbragrå, RAL 7022 Ofärgat Obehandlad
B04/B07	Pinnräcke av stål eller alu, lackerat Balkongplatta i betong		FM	Umbragrå, RAL 7022 Obehandlad
B05	Tätt räcke av alu, lackerat i kulör Interpon Glas bakom räcke Balkongplatta i betong		FM	Manganèse 2525 Ofärgat Obehandlad
B06	Pinnräcke vid fransk balkong		FM	Umbragrå, RAL 7022

 Gävlegatan 12a Box 6641 113 84 STOCKHOLM tfn vx 08-508 818 00	Dokument UTVÄNDIG BESKRIVNING MATERIAL OCH KULÖR		Sidnr 6(7)	
	Projekt Kv Byxfickan, Kallhälls Centrum		Handläggare Johanna Bengtsson	
	Projekt 16110BYX		Projekt 16110BYX	
	Datum 2018-04-06		Datum 2018-04-06	
Status BYGGHANDLING	Rev.dat 2019-03-08		Rev B	
Del	Material och behandling	Kod	Målning	Kulör, Glans, Anmärkning
TERRASS PLAN 10				
	Räcke av glas		FM	Ofärgat
S SOCKEL				
S1	Betongelement, infärgade/pigmenterade			kulör i ton med F1
S2	Betongelement, infärgade/pigmenterade			Lika F2
S3	Betongelement, infärgade/pigmenterade			Lika F3
S4	Betongelement, infärgade/pigmenterade			Lika F4

Del	Material och behandling	Kod	Målning	Kulör, Glans, Anmärkning
-----	-------------------------	-----	---------	--------------------------

K KONTRASTMARKERINGAR PÅ GLASPARTIER OCH DÖRRAR.

En kontrastmarkeing i vit frostad folie monteras på insida entrépartier enligt principskiss nedan. Gäller för samtliga utvändiga glaspardier enl ritn: A42.4-1011



BAU

Gävlegatan 12a
Box 6641
113 84 STOCKHOLM
tfn vx 08-508 818 00

Status
BYGGHANDLING

Dokument
UTVÄNDIG BESKRIVNING
MATERIAL OCH KULÖR

Projektnamn
Kv Byxfickan, Kallhålls Centrum

Sidnr 8(9)	
Handläggare Johanna Bengtsson	
Projektnr 16110BYX	
Datum 2018-04-06	
Rev.dat 2019-03-08	Rev B

Del	Material och behandling	Kod	Målning	Kulör, Glans, Anmärkning
-----	-------------------------	-----	---------	--------------------------

FASADILLUSTRATIONER (översiktlig redovisning, text går före bild)



BAU

Gävlegatan 12a
Box 6641
113 84 STOCKHOLM
tfn vx 08-508 818 00

Status
BYGGHANDLING

Dokument
UTVÄNDIG BESKRIVNING
MATERIAL OCH KULÖR

Projektnamn
Kv Byxfickan, Kallhälls Centrum

Sidnr
9(9)
Handläggare
Johanna Bengtsson

Projektnr
16110BYX

Datum
2018-04-06

Rev.dat	Rev
2019-03-08	B

Del	Material och behandling	Kod	Målning	Kulör, Glans, Anmärkning
-----	-------------------------	-----	---------	--------------------------

MATERIALILLUSTRATIONER (översiktlig redovisning, text går före bild)

FASAD

BALKONGRÄCKE

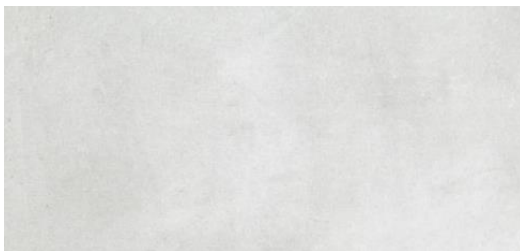
F1



F2 (OBS. Visar endast kulör, ej struktur)



F3



F4

