



Bostadsenkät

Igh nr \_\_\_\_\_

# Resultat: EcoEffect Enkätundersökning för Brf Toppsockret

Enkäten levererades till bostadsinnehavare (en per lägenhet) i mitten av maj 2011, och svaren lämnades av svarare i föreningsbrevlådan med sista lämningsdatum 13 juni 2011.

## Styrelsens kommentar:

Enkätsvaren har av KTH redovisas i antalet lägenheter/enkäter som har svarat på ett visst sätt, inte som procentandel av totala antalet enkäter, vilket hade underlättat överblicken i jämförelserna.

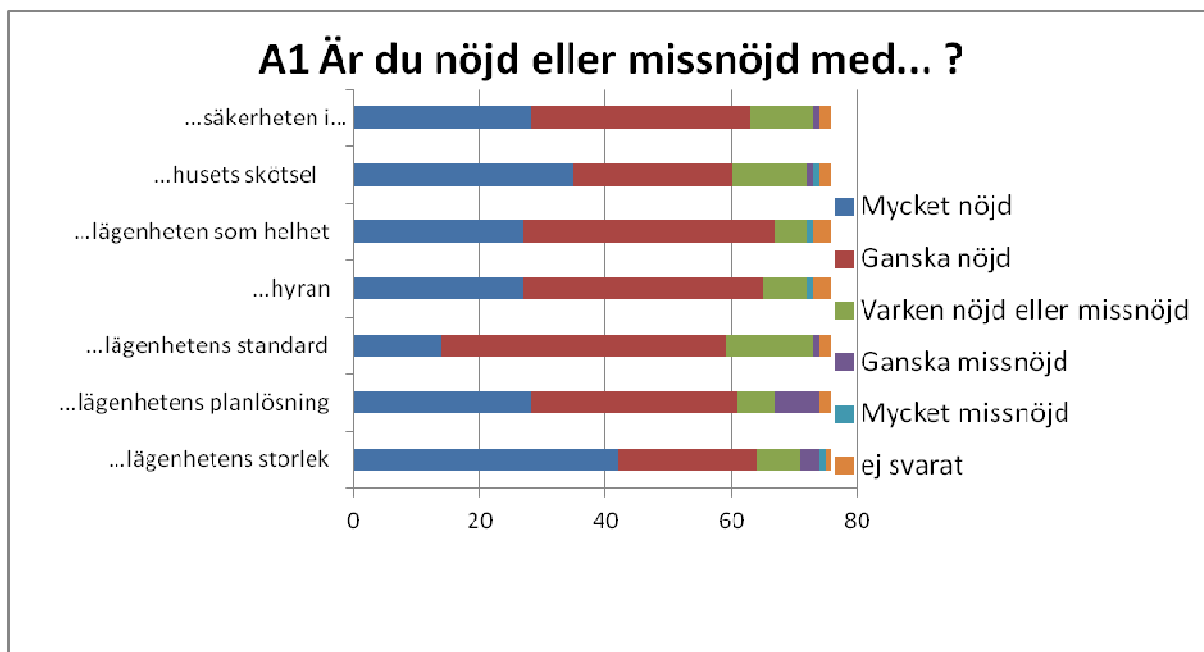
Vidare så är enkäten generell som ska passa alla typer av flerbostadshus och bostadsform. Exempelvis så redovisar man "våning 5 eller högre" på vissa ställen och att man även har frågor som rör delar av fastigheten som är bostadsrättshavarens egna underhållsskyldigheter. Man frågar t ex om ytorna upplevs som lättstädade i olika delar av lägenheten och om belysningen är tillräcklig och om man har möjligheter att förändra den i lägenheten.

I vissa delar ska man alltså ta enkäten för vad den är och dra slutsatser där den känns mer relevant för just dig som medlem.

Enkäten innehöll slutligen en öppen del, där du som medlem kunde skriva till om det var något mer specifikt för dig som du ville lyfta upp som bra eller dåligt. Flera tryckte just på att denna enkät i vissa delar inte kändes relevant för en Brf, vilket vi har givit svar på ovan. Några mer konkreta områden som styrelsen kan göra någonting åt, och redan gör, är önskemål om bättre städning inomhus (där vi i juli 2012 går igång med ny entreprenör och nya mattor), behovet av en dörröppnare mot stora parkeringen (vilket vi satte upp vintern 2011/12) samt att åtgärda risiga fönster (där vi startar ett renoveringsprojekt 2012/13).

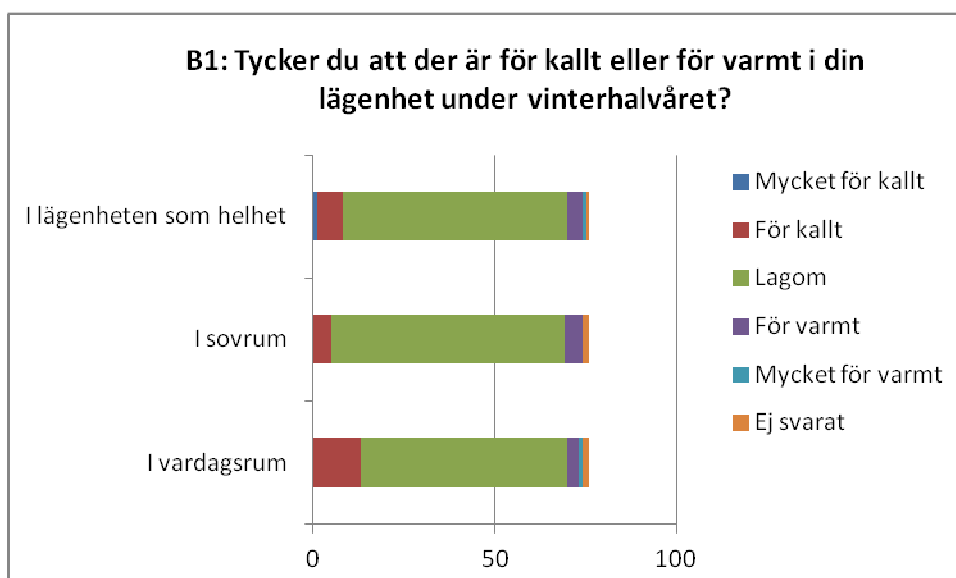
## A. TRIVSEL

### A1. Är du nöjd eller missnöjd med....?

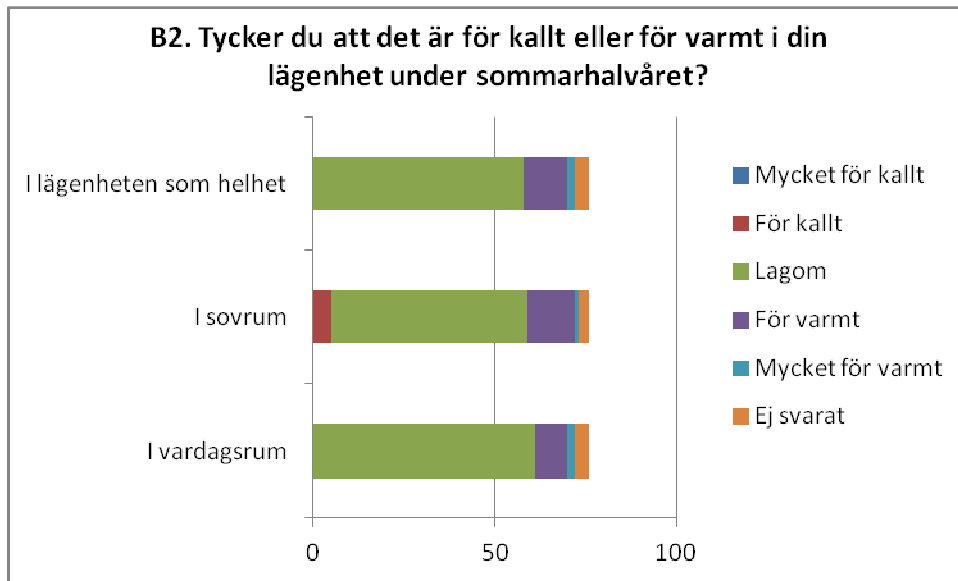


## B. VÄRME OCH TEMPERATUR

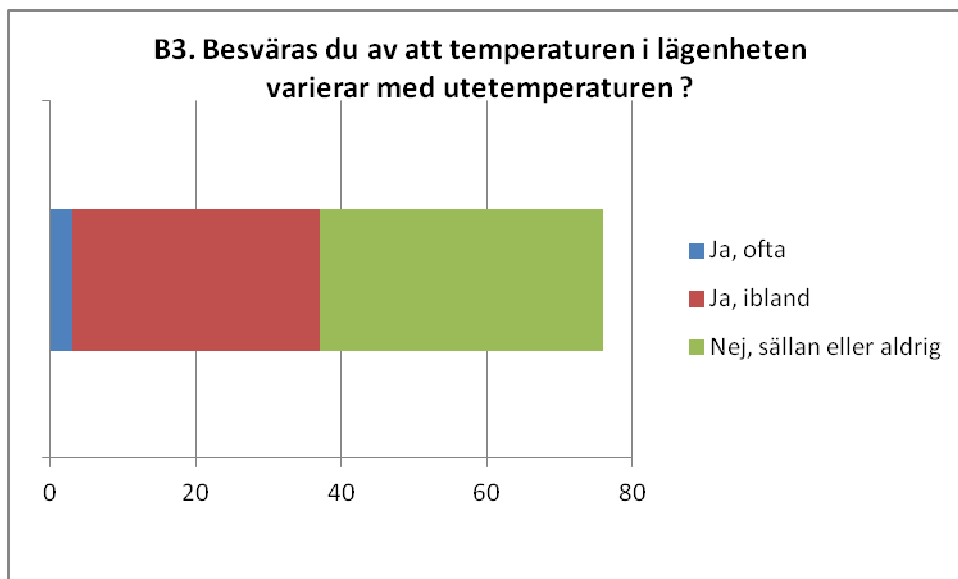
### B1. Tycker du att det är för kallt eller för varmt i din lägenhet under vinterhalvåret?



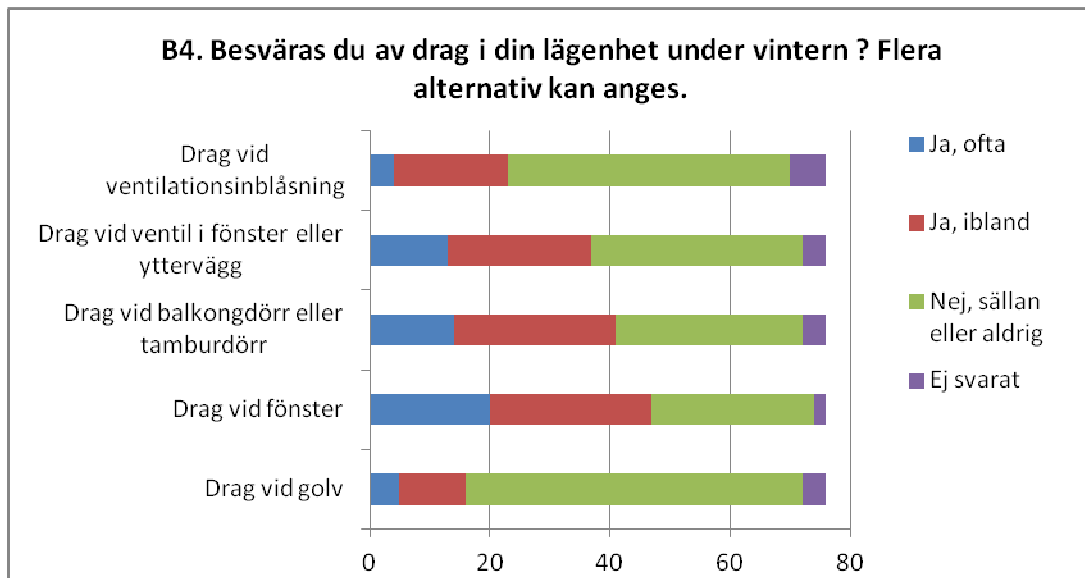
**B2. Tycker du att det är för kallt eller för varmt i din lägenhet under sommarhalvåret?**



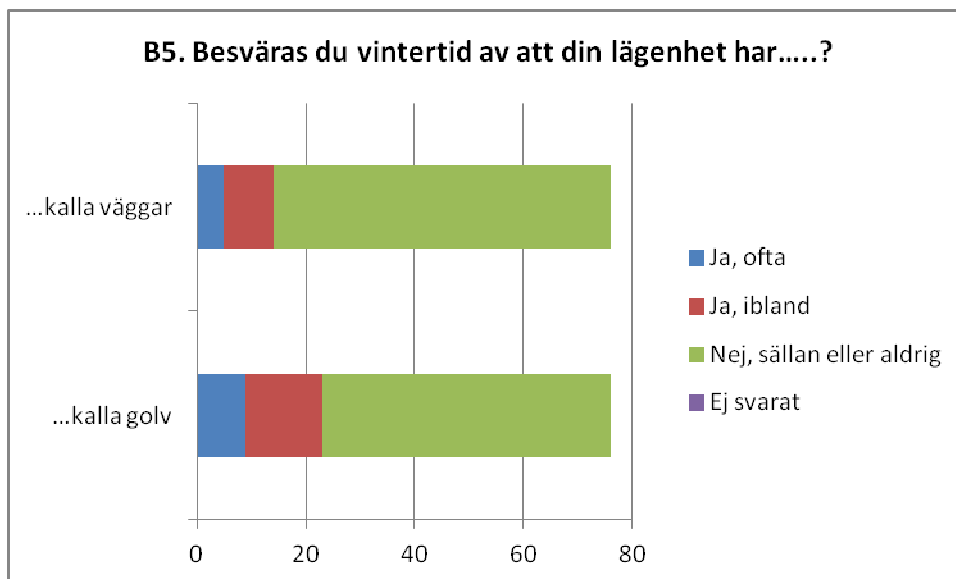
**B3. Besväras du av att temperaturen i lägenheten varierar med uttemperaturen?**



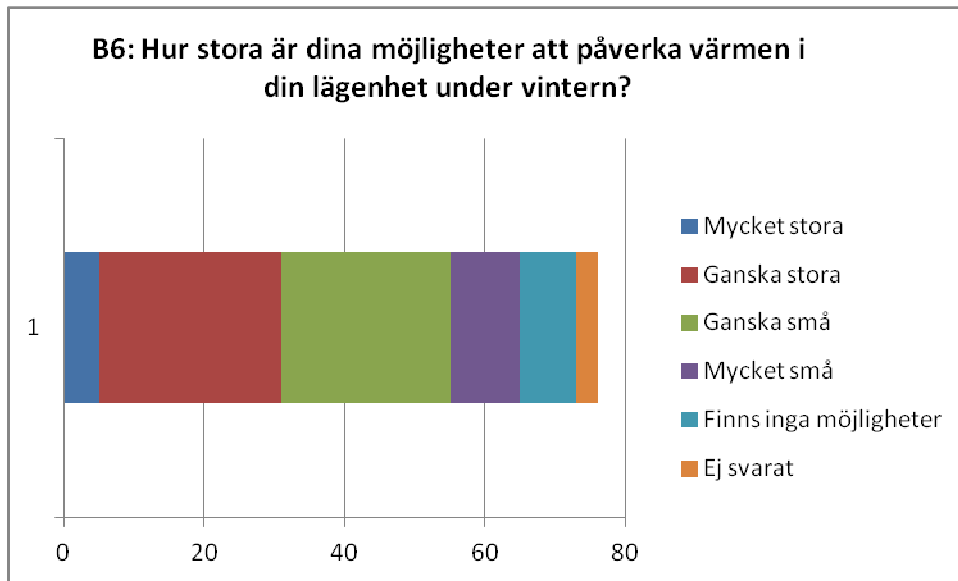
#### B4. Besväras du av drag i din lägenhet under vintern? Flera alternativ kan anges.



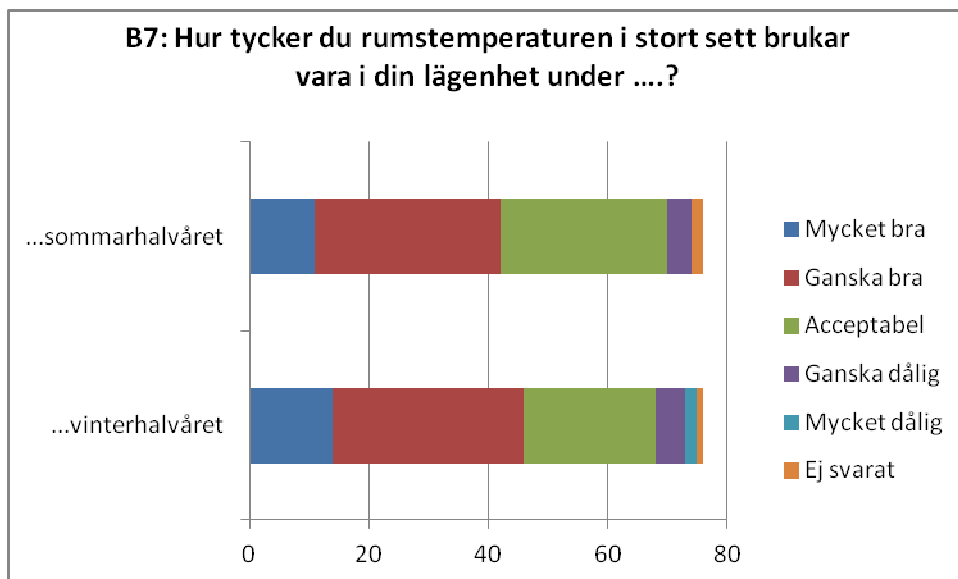
#### B5. Besväras du vintertid av att din lägenhet har....?



**B6. Hur stora är dina möjligheter att påverka värmen i din lägenhet under vintern?**

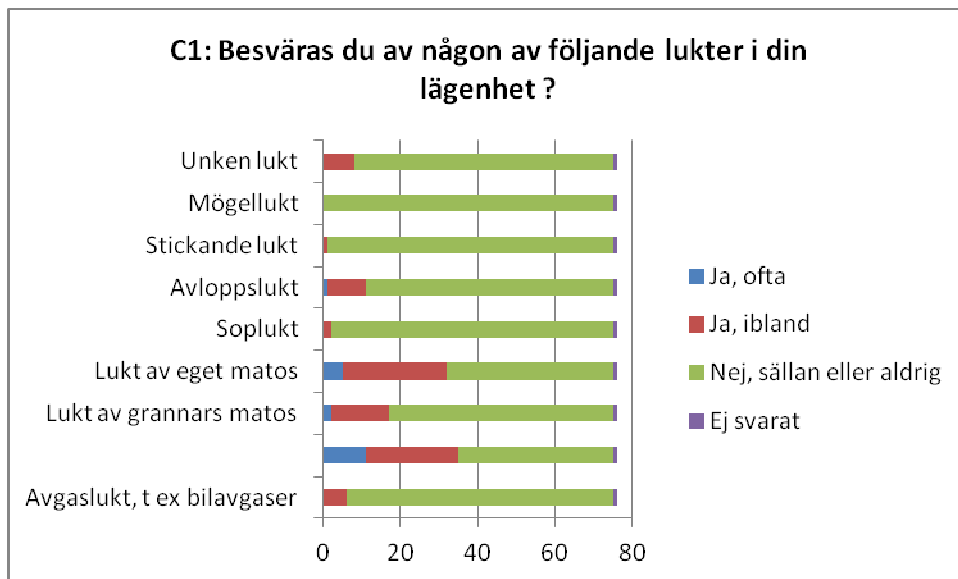


**B7. Hur tycker du rumstemperaturen i stort sett brukar vara i din lägenhet under ....?**

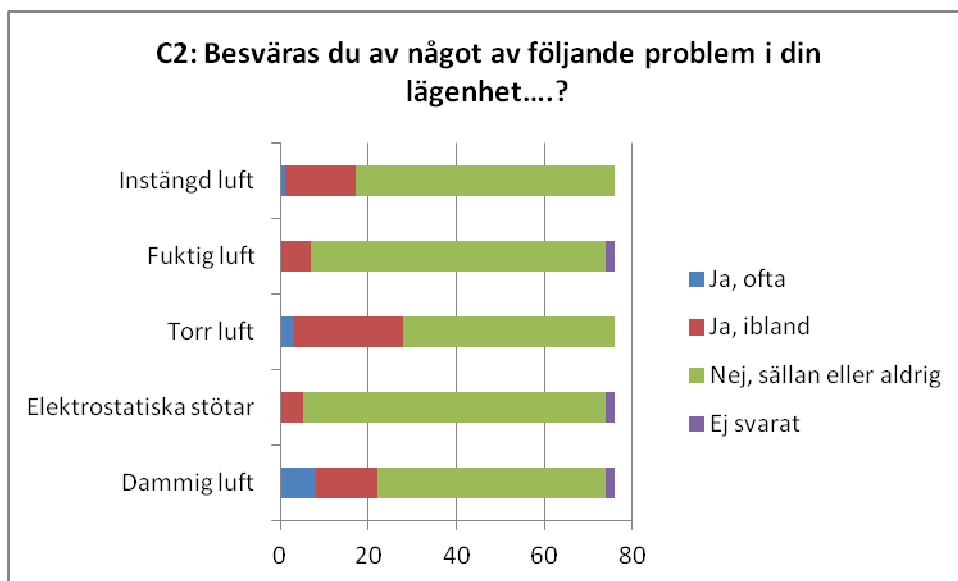


## C. LUFTKVALITET

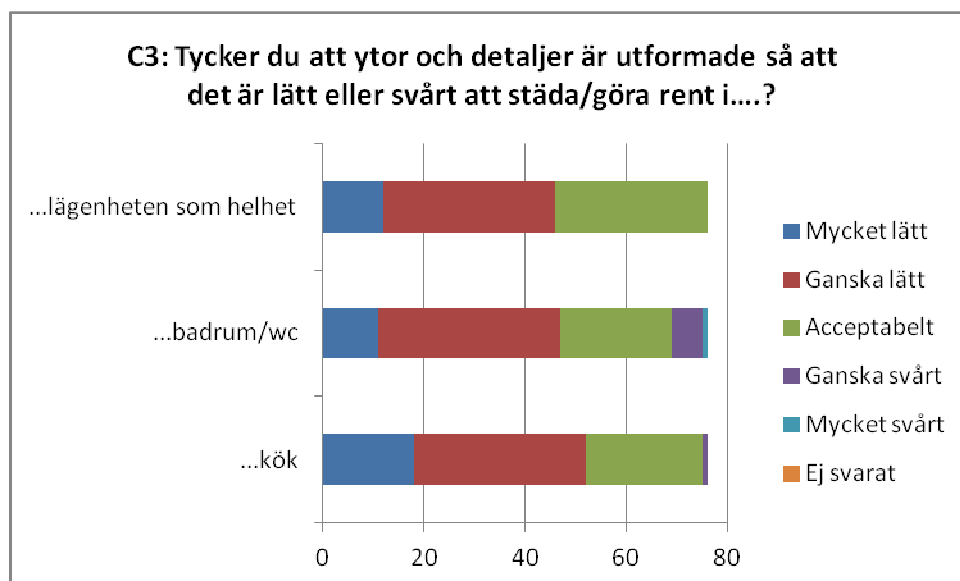
### C1. Besväras du av någon av följande lukter i din lägenhet ?



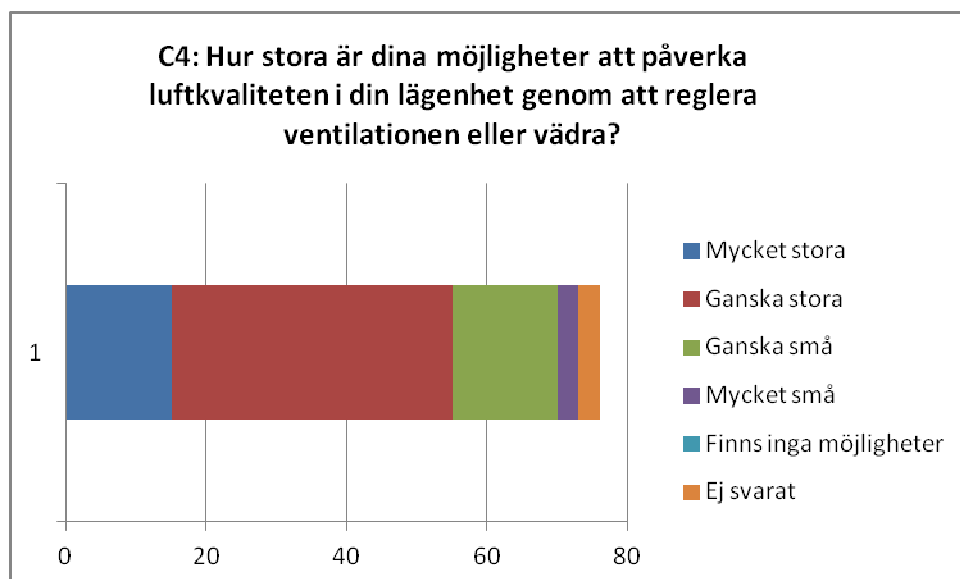
### C2. Besväras du av något av följande problem i din lägenhet?



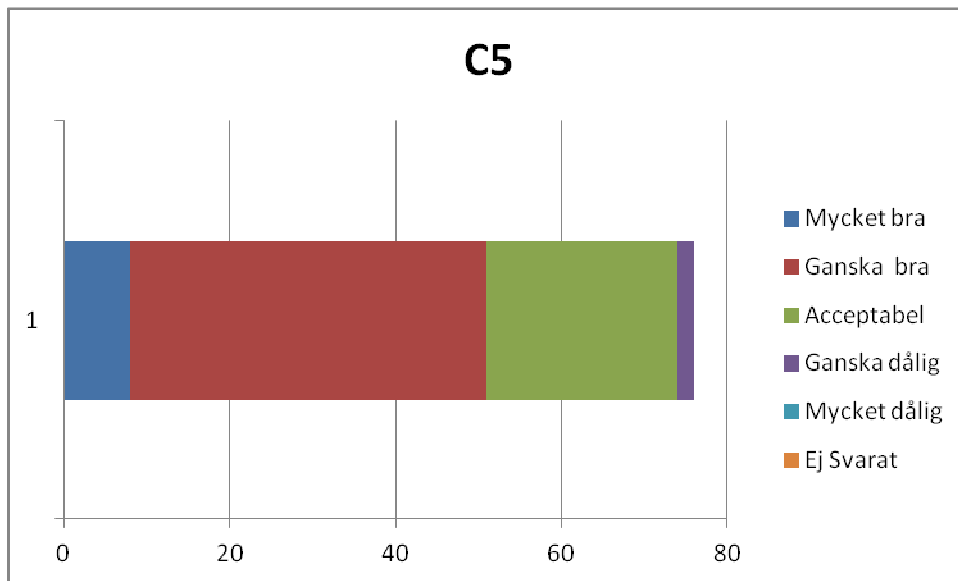
**C3. Tycker du att ytor och detaljer är utformade så att det är lätt eller svårt att städa/göra rent i....?**



**C4. Hur stora är dina möjligheter att påverka luftkvaliteten i din lägenhet genom att reglera ventilationen eller vädra?**

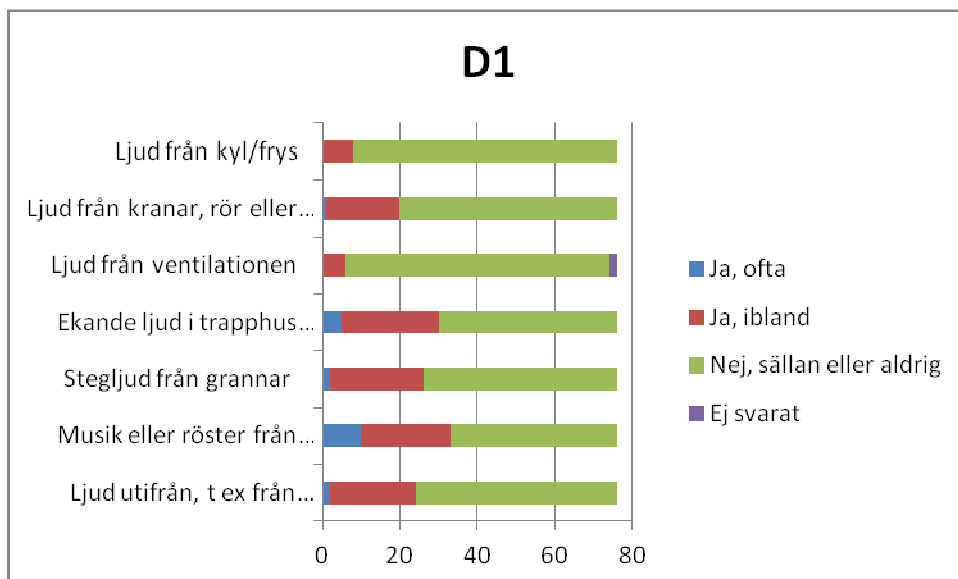


### C5. Hur tycker du att luftkvaliteten i stort sett brukar vara i din lägenhet?



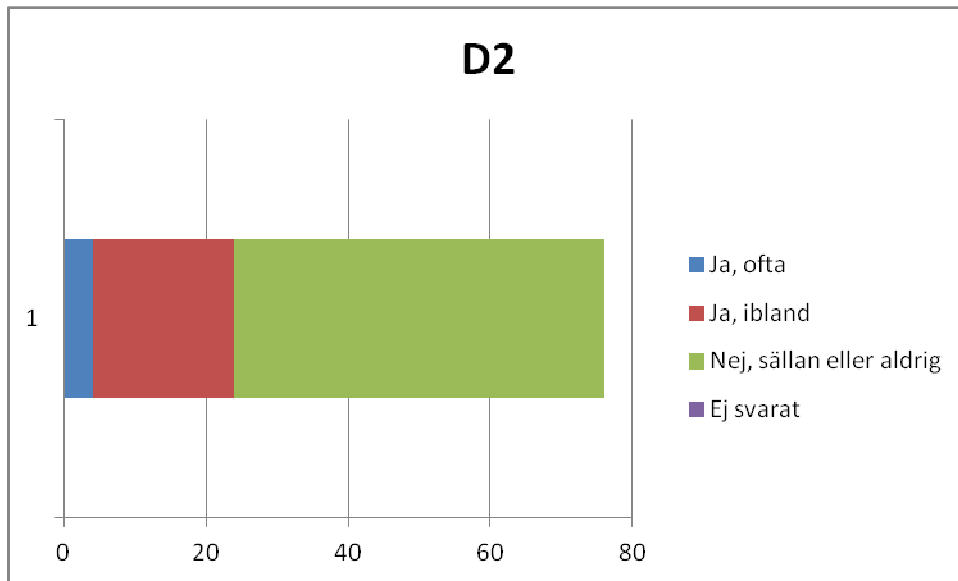
## D. LJUD/BULLER

### D1. Besväras du av följande ljud i din lägenhet?

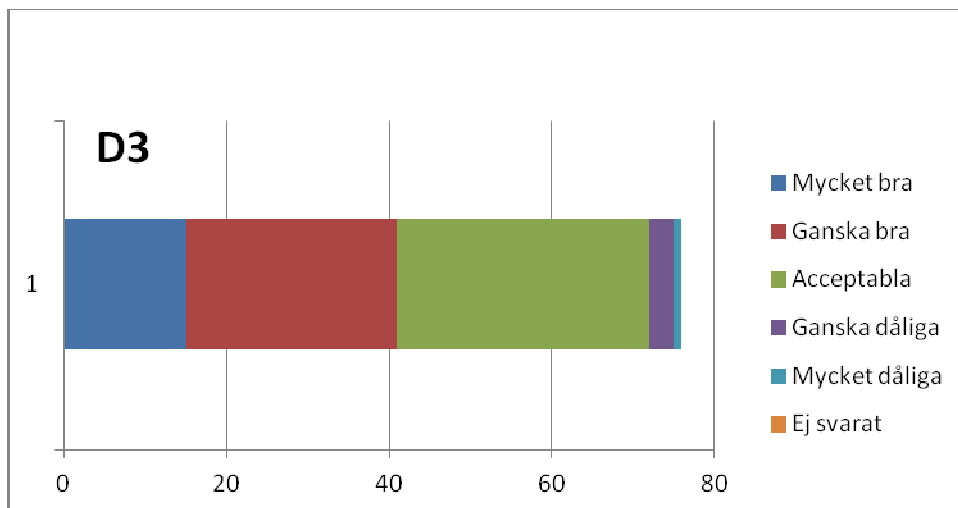




**D2. Händer det att du har sömnsvårigheter på grund av att störande ljud når in till ditt sovrum?**

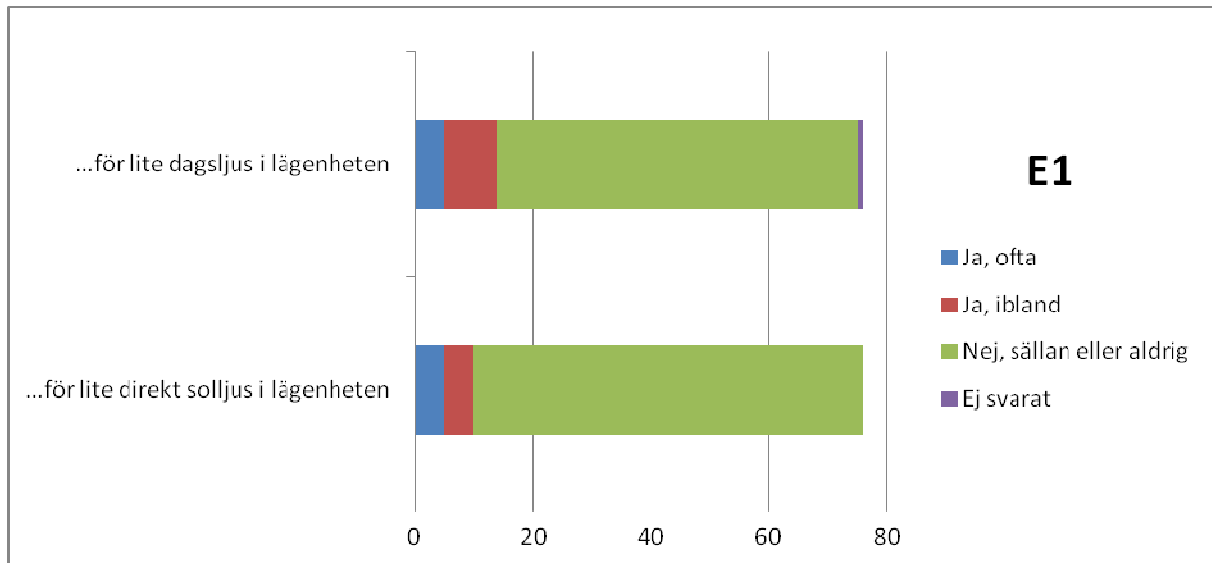


**D3. Hur tycker du att ljudförhållandena i stort sett brukar vara i din lägenhet?**

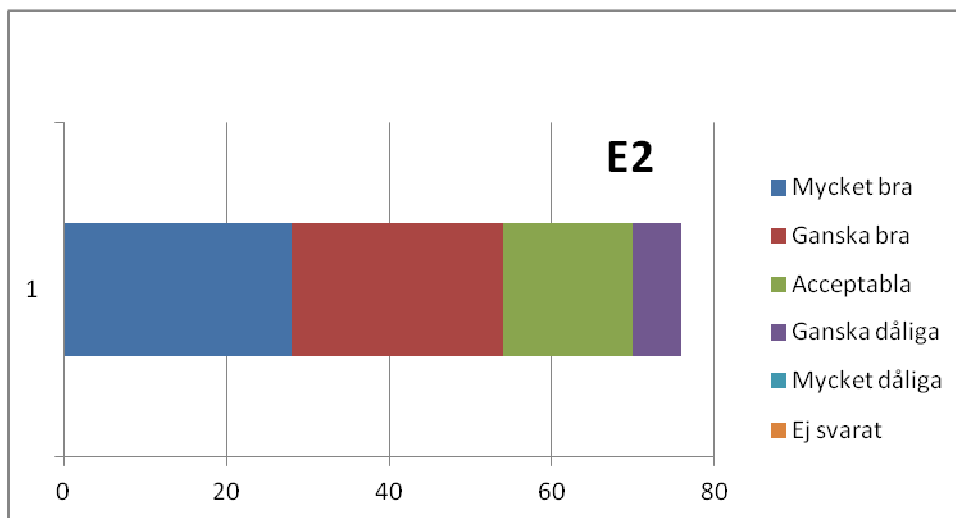


## E. SOL, DAGSLJUS OCH ELBELYSNING

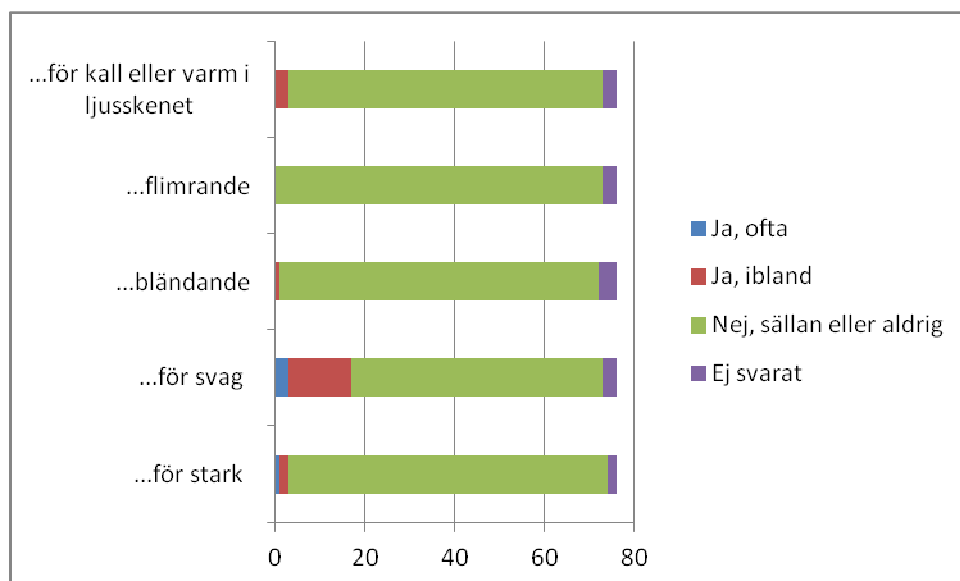
### E1. Besväras du av att det är....?



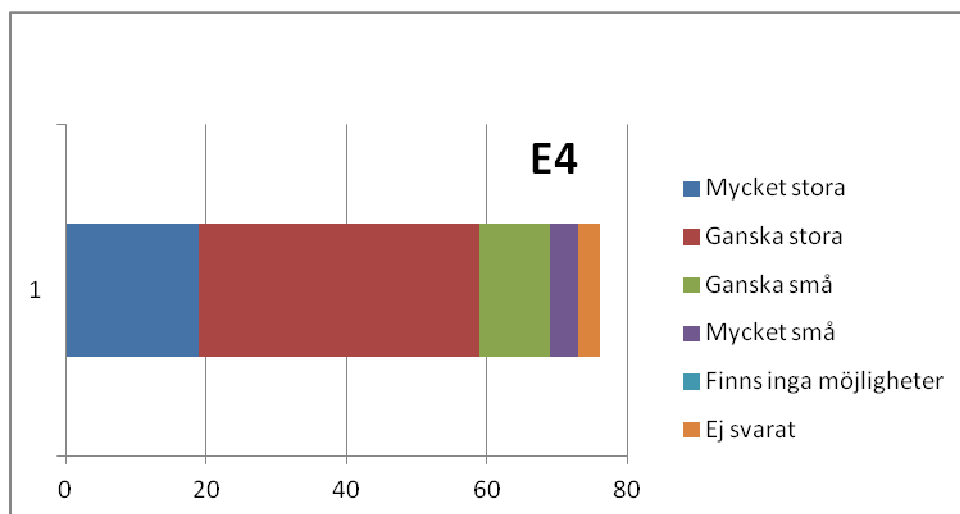
### E2. Hur tycker du att sol- och dagsljusförhållandena i stort sett brukar vara i din lägenhet?



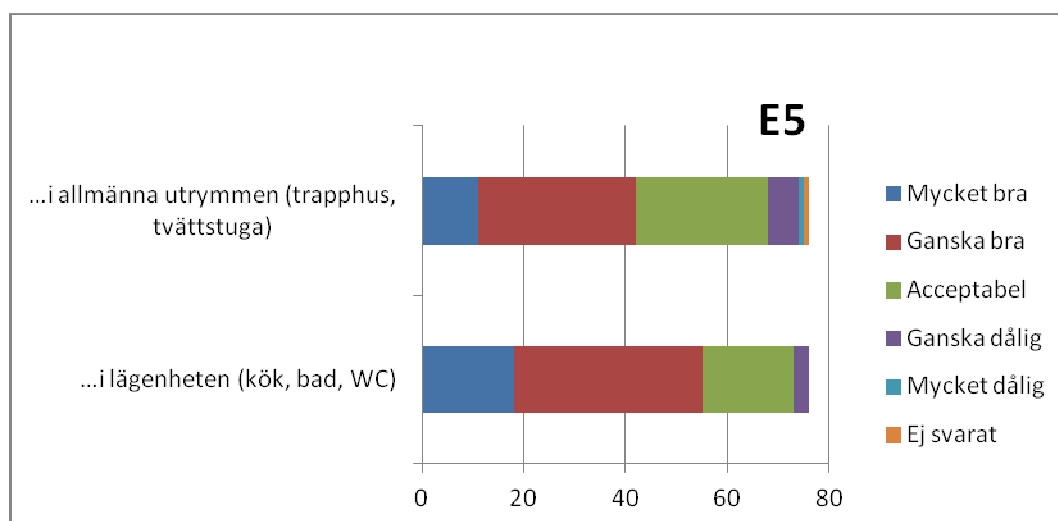
**E3. Besväras du av att den fast monterade belysningen i allmänhet är ...? (finns ofta i kök, badrum och toalett)**



**E4. Hur stora är dina möjligheter att själv kunna ordna belysning i lägenheten (t ex på grund av antal och placering av eluttag)?**

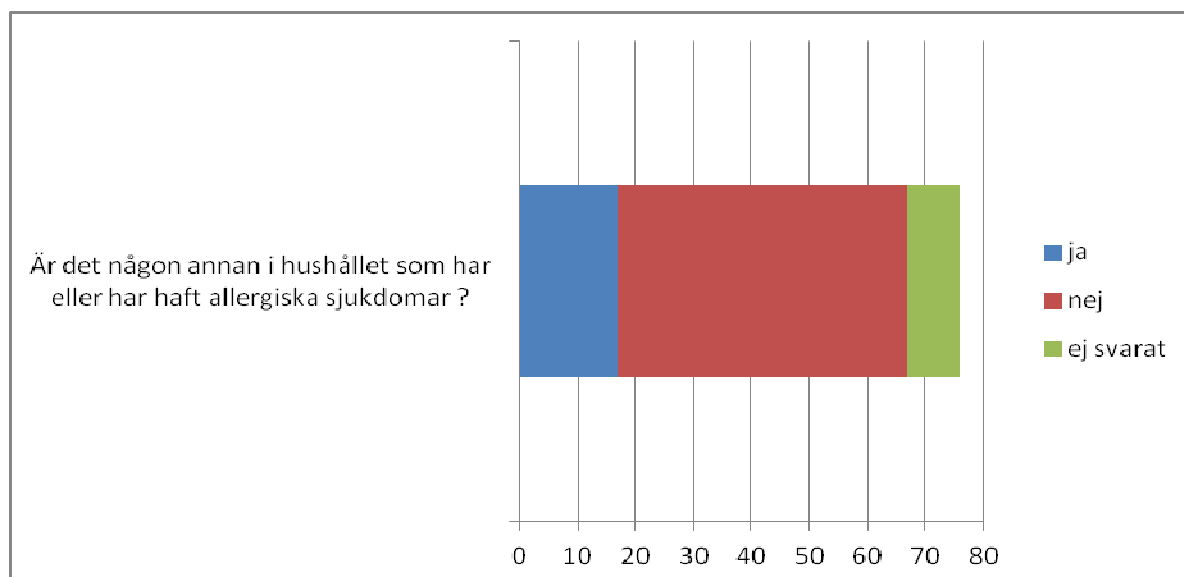
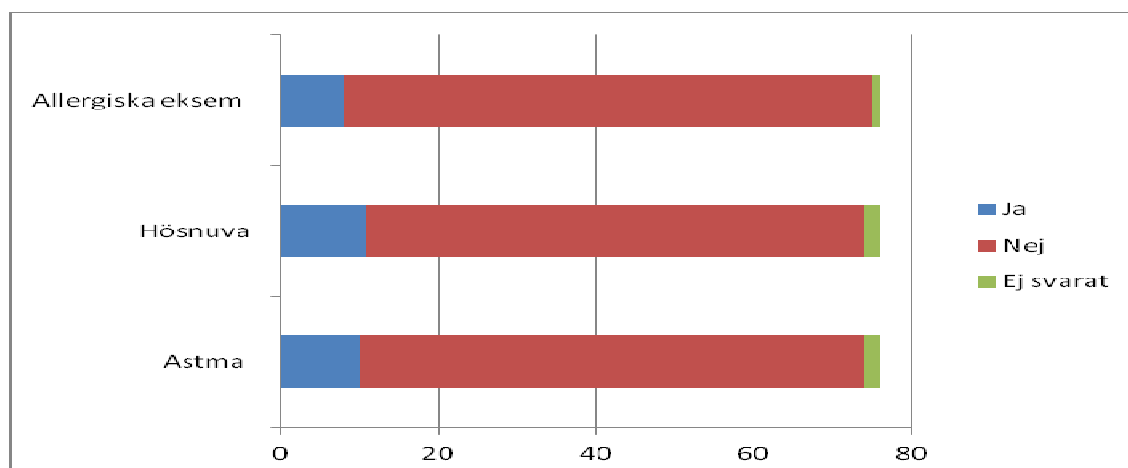


### E5. Hur tycker du att den fasta elbelysningen i stort sett är....?

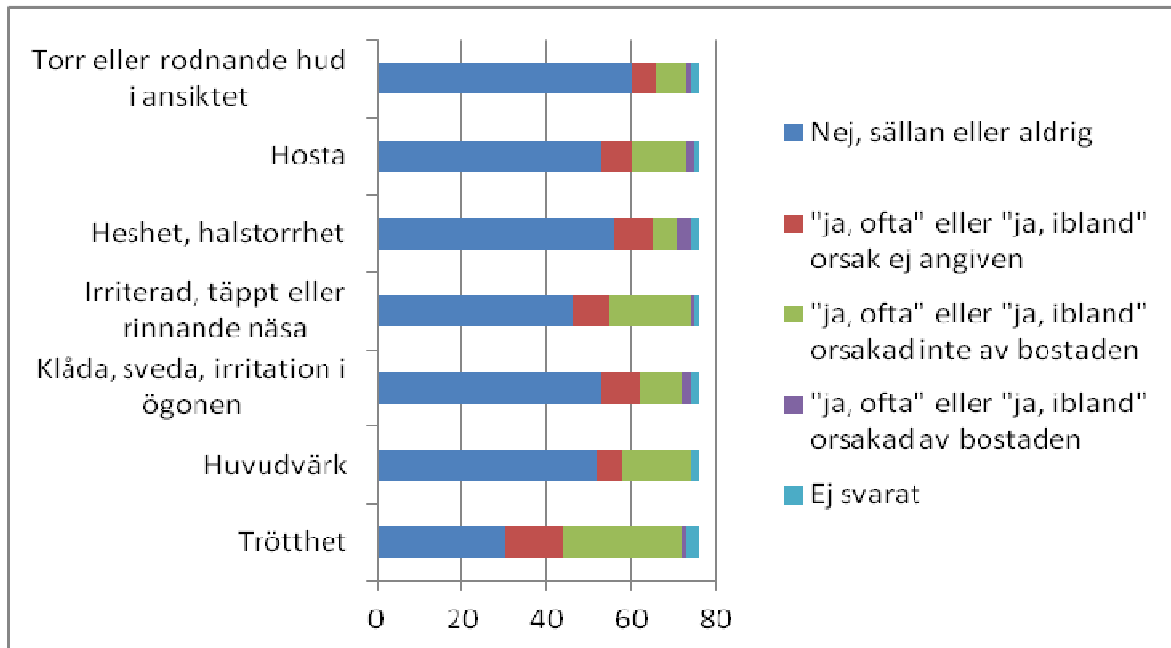


## F. HUS OCH HÄLSA

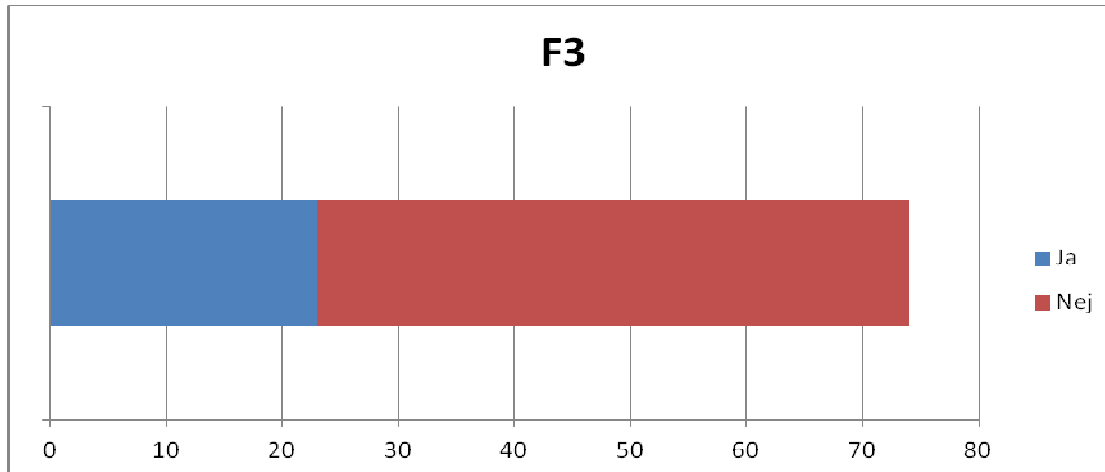
### F1. Har du eller har du haft någon form av allergiska besvär?



**F2. Har du under de tre senaste månaderna haft något/några av nedanstående besvär?**

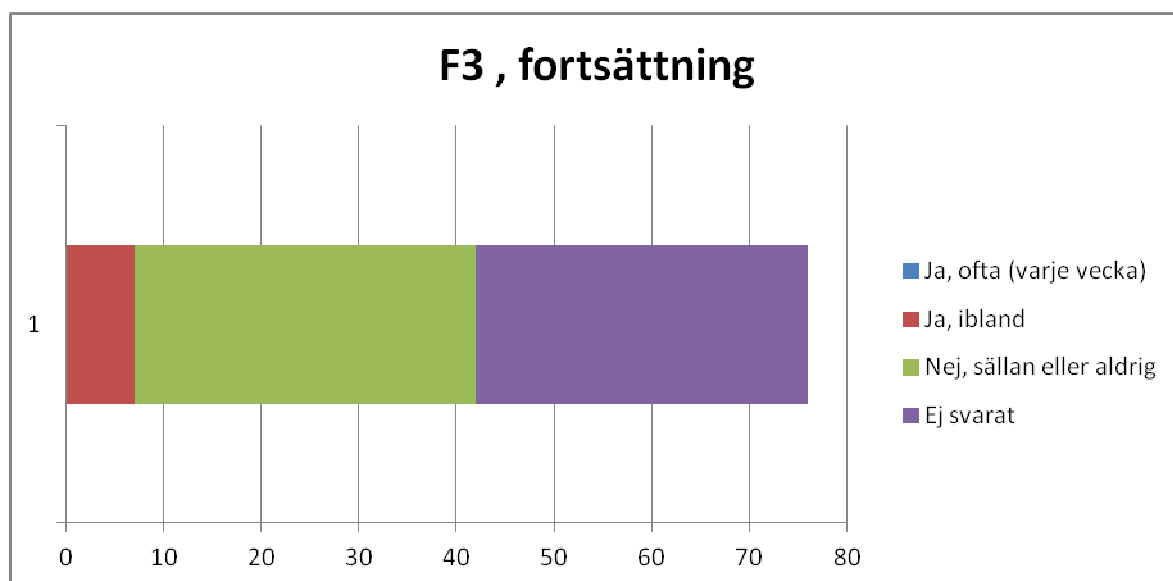


**F3. Har du återkommande besvär med lederna?**



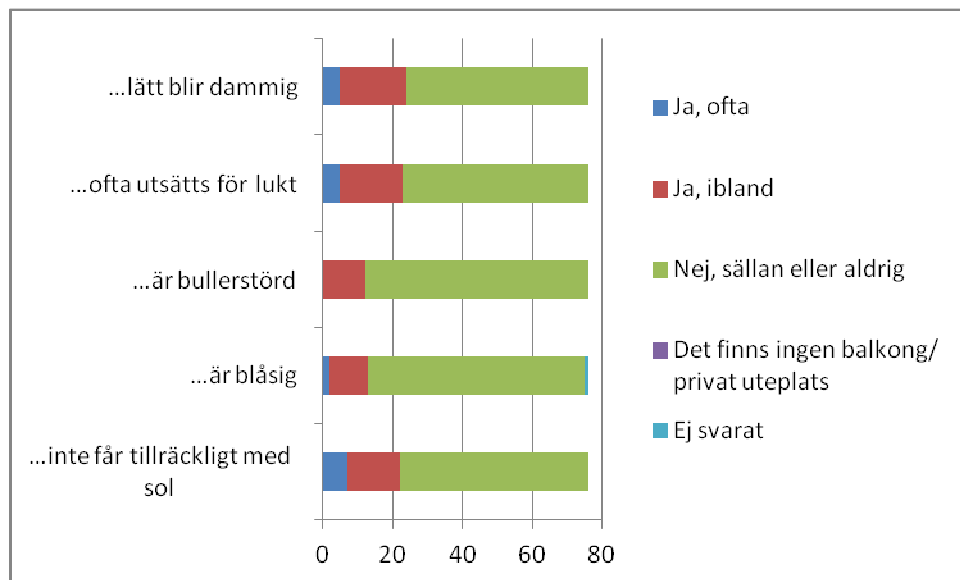
**OM JA:**

**Händer det att dessa besvär förvärras av att det är kallt eller dragigt i din lägenhet?**

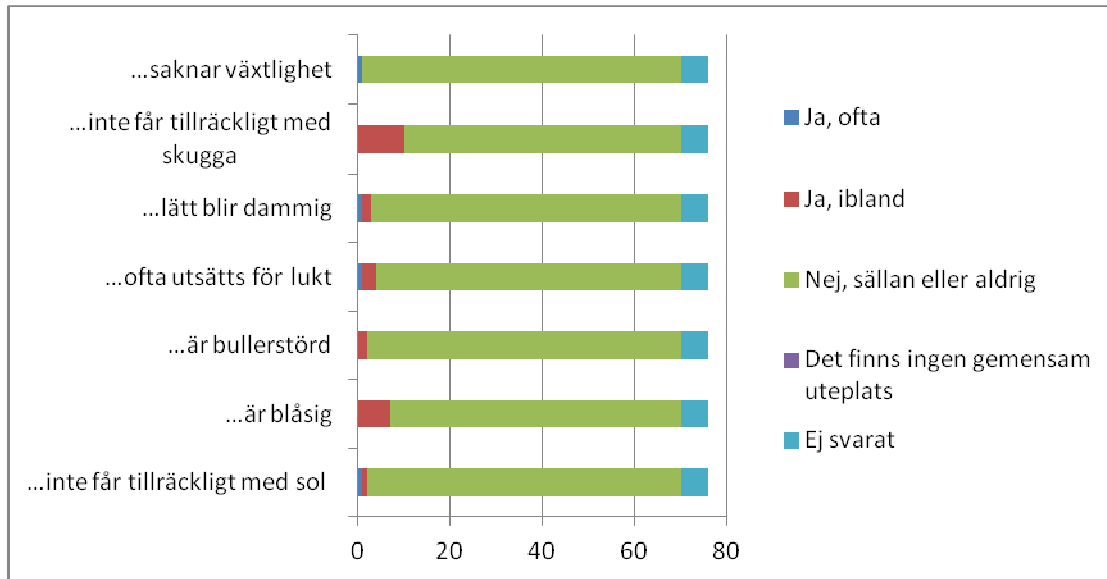


## G. UTEMILJÖ

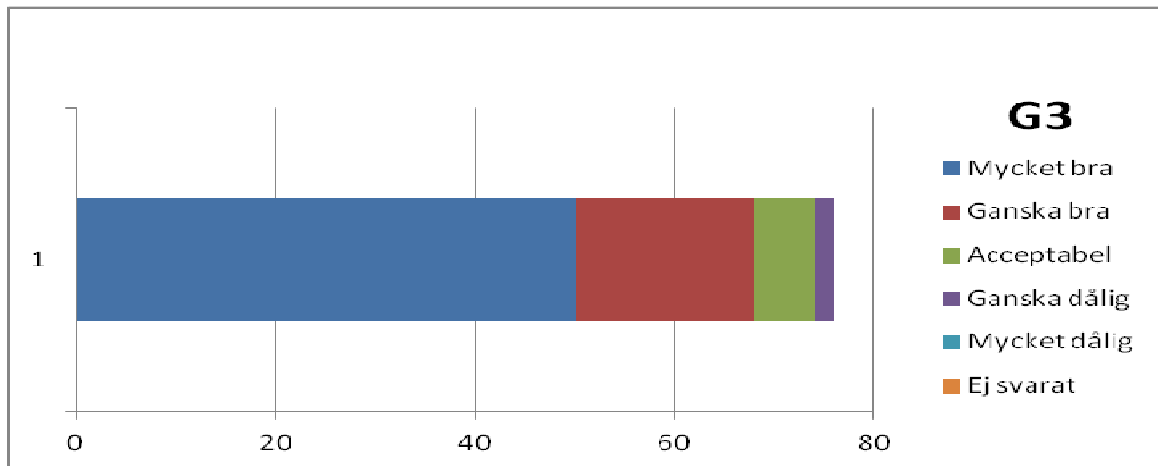
**G1. Besväras du av att din balkong/privata uteplats ....?**



**G2. Besväras du av att den gemensamma uteplatsen (som t ex har utemöbler och/eller lekredskap)....?**

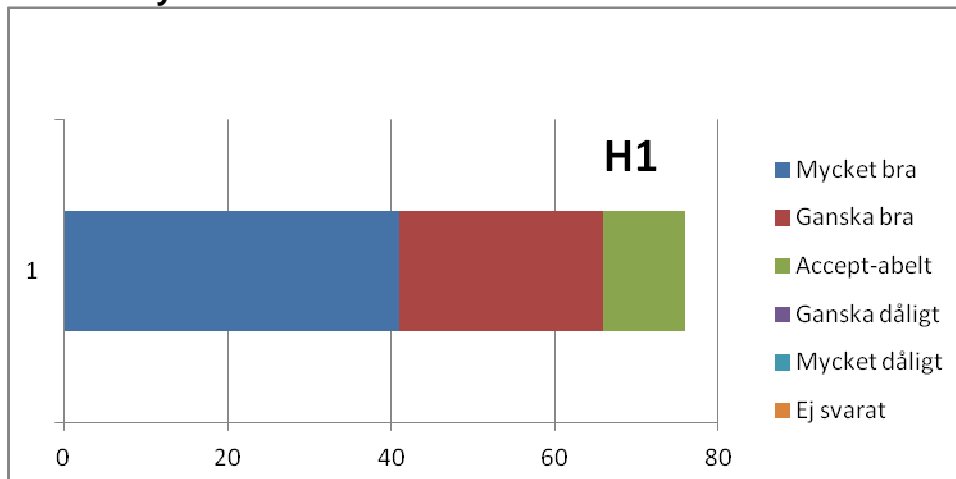


**G3. Hur tycker du utemiljön i stort sett är intill din bostad (inom ca 50-100 m)?**

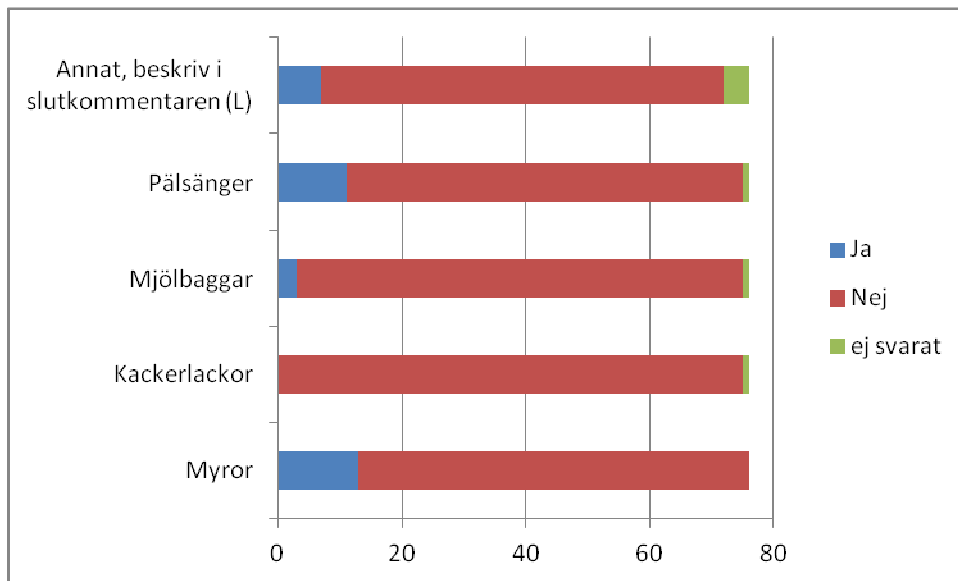


**H. ÖVRIGT**

**H1. Hur tycker du att dricksvattnet smakar?**

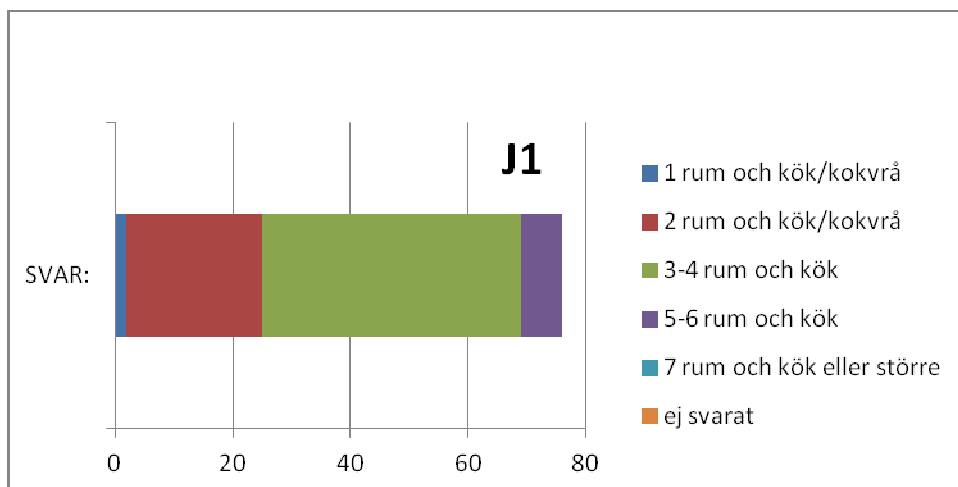


## H2. Har du under det senaste året haft problem med ohyra i lägenheten?



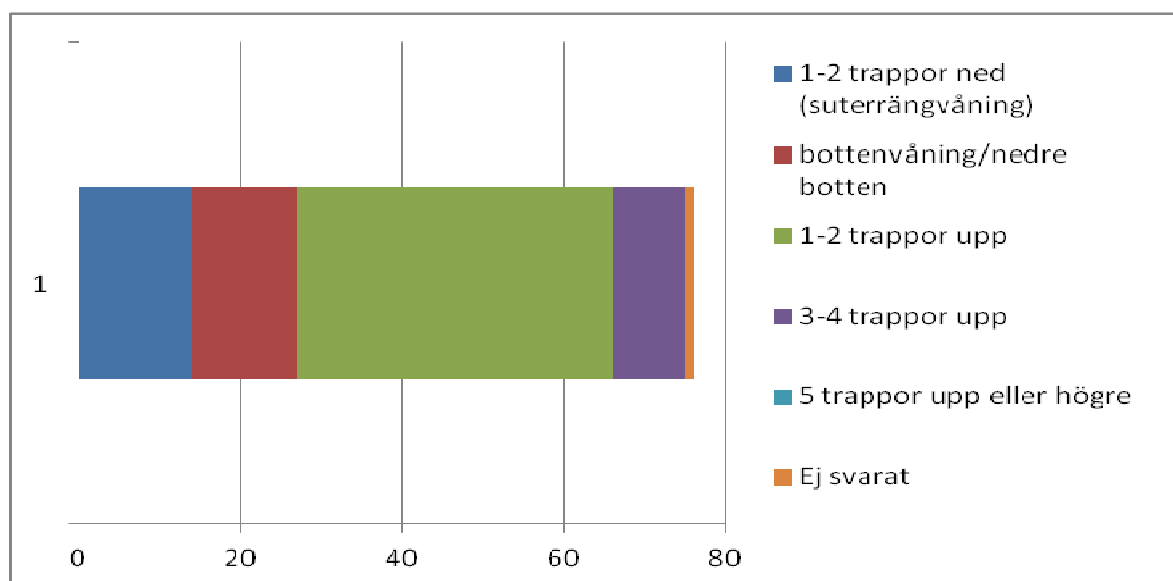
## J. BAKGRUNDSFRÅGOR

### J1. Hur stor är din lägenhet?

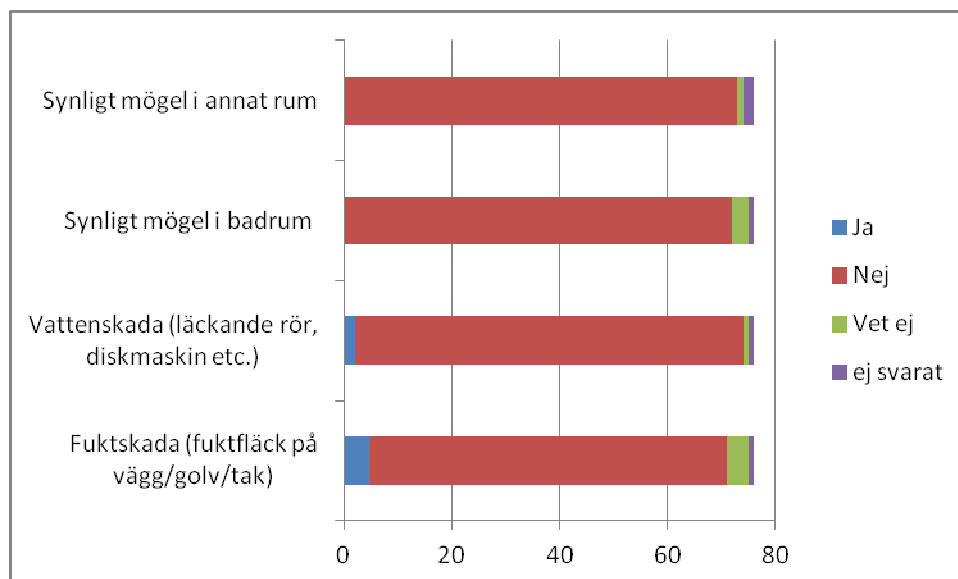




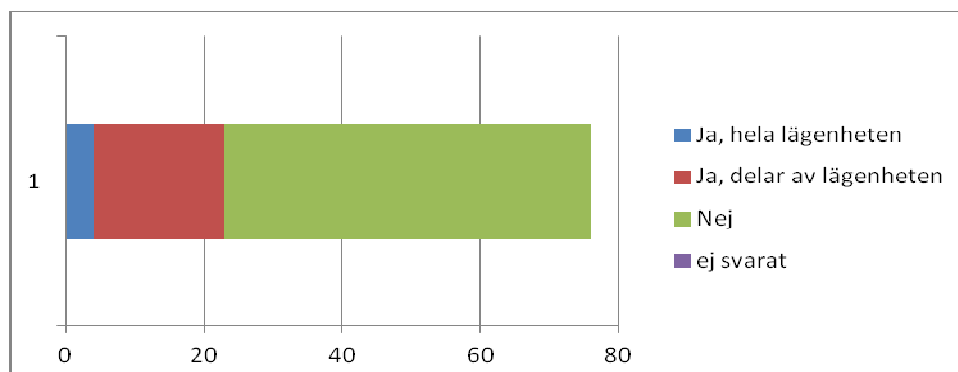
## J2. På vilket våningsplan ligger din lägenhet?



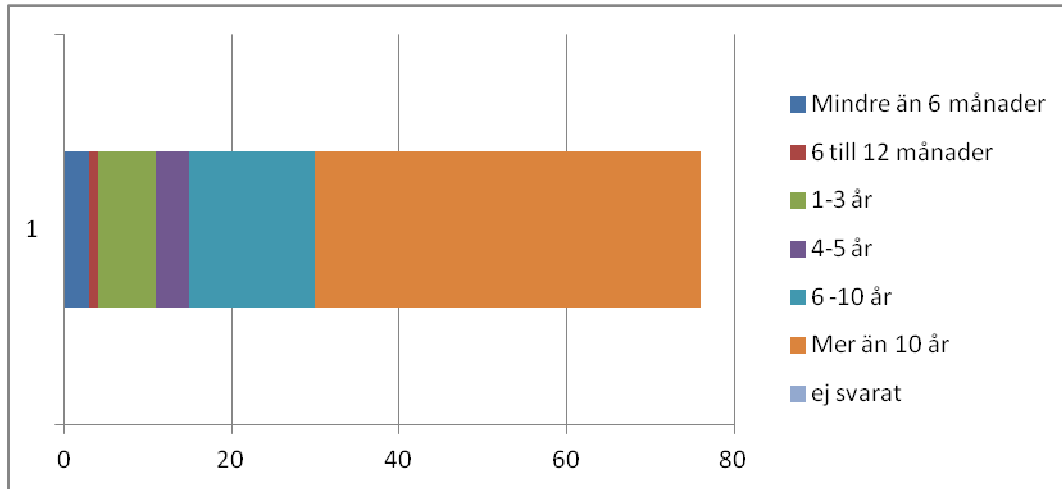
## J3. Har din lägenhet något fukt-/mögelproblem eller någon vattenskada som inte är åtgärdad?



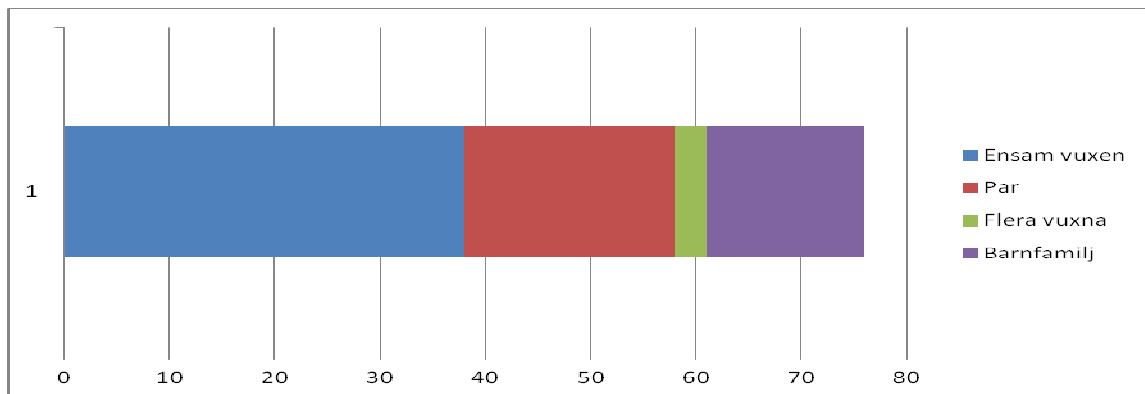
## J4. Har något/några rum i din lägenhet tapetserats, målats och/eller fått ny golvbeläggning under det senaste året?



### J5. Hur länge har du bott i huset där din lägenhet ligger?

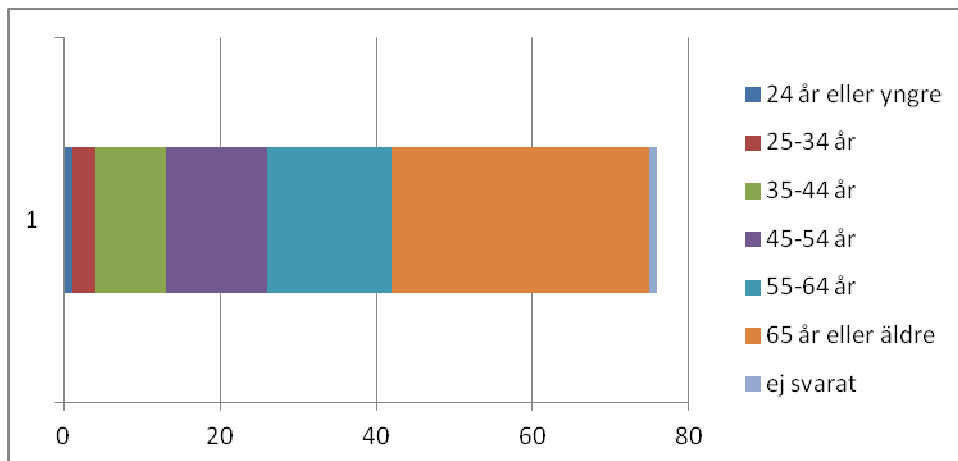


### J6. Hur många bor stadigvarande i din lägenhet? Räkna även med Dig själv.



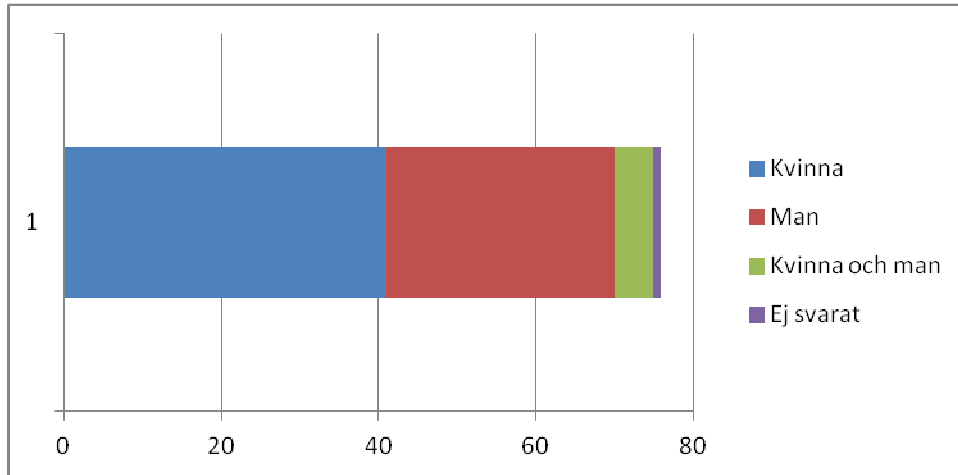
Här har jag bearbetat grunddata från enkätsvar själv för att kunna klassificera "barnfamilj" som lägenheter med både barn och vuxna.

### J7. Hur gammal är du?



Huvuddelen av svar kom från människor över 55 år och jag undrar i vilket sätt denna åldersfördelning av enkätsvarare speglar (eller ej) åldersfördelning i föreningen allmänt?

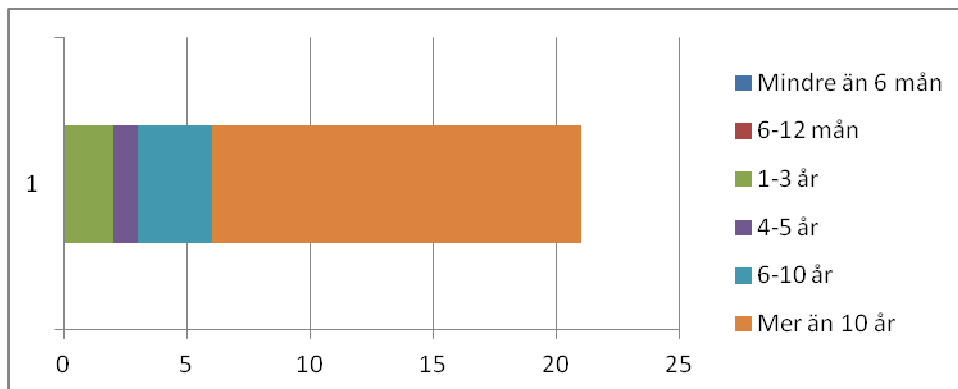
### J8. Är du kvinna eller man?



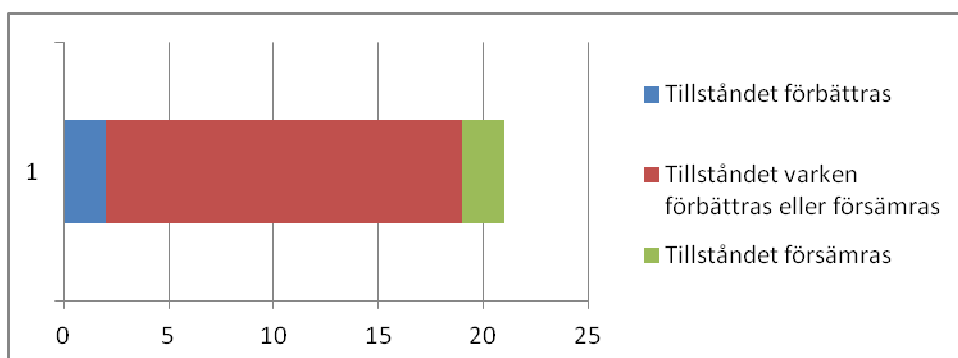
## K. OM DU ÄR ALLERGIKER

(Besvaras av dig som har eller har haft astma, hösnuva eller allergiska eksem – fråga F1).

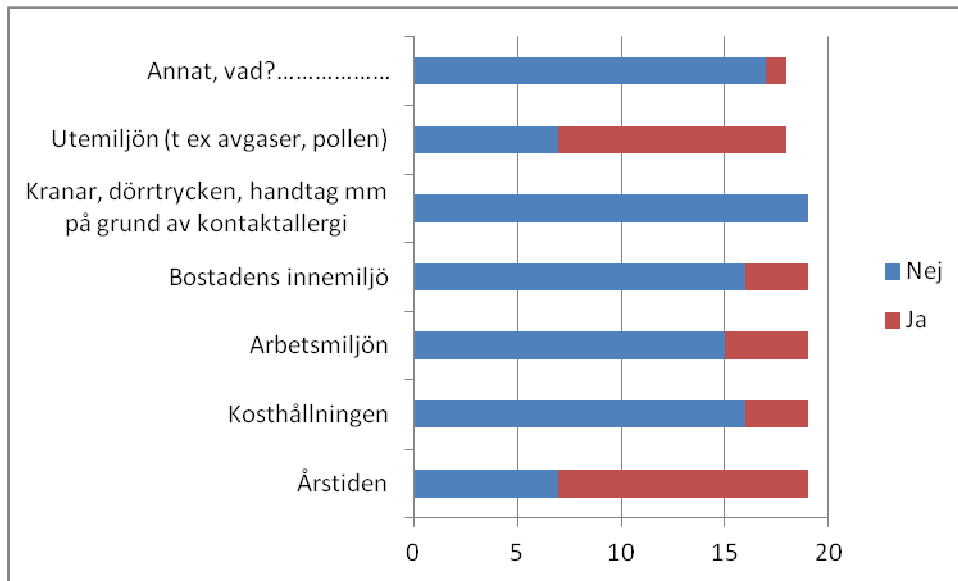
### K1. Hur länge har du haft dina allergiska besvär?



### K2. Hur förändras ditt allergiska tillstånd när du vistas mycket hemma?



**K3. Vilka av följande faktorer anser du bidrar till dina allergiska besvär?  
Flera alternativ kan anges.**



**L. ÖVRIGA SYNPUNKTER PÅ INNE- OCH UTEMILJÖN:**

Det kom in en del synpunkter, som handlade om många olika saker. En lista har skickats separat till styrelsen för vidare bearbetning.