

A close-up photograph showing a person's hands using a white water filter pitcher. The pitcher is tilted, and water is being poured from its spout into a white bowl held by the other hand. The water is captured mid-pour, creating a dynamic splash. In the background, a chrome faucet is running water into a sink. The scene is set against a backdrop of a window with a white grid pattern. Two green text boxes are overlaid on the image: one at the top left and one at the bottom right.

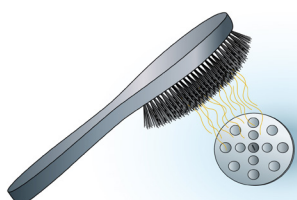
Ta hand om avloppet

Råd & skötsel

Många av oss är nog lite slarviga med vad vi spolrar ner i toaletten eller sköljer ner i vasken. Sköts avloppet rätt blir det mycket mindre besvär för både de boende och ägaren av fastigheten. Här följer några råd och tips som på sikt spar både på miljön och dryga kostnader.

## Fett och avlopp

Fett och avlopp passar inte ihop. Fett som hamnar i avloppet stelnar och bildar hårda beläggningar. Torka ur stekpannan eller kastrullen med hushållspapper och släng pappret i soporna för matavfall. Förbrukad matolja häller du upp i en plastflaska eller mjölkförpackning med kork och lägger i restavfallet. Det är en mindre förlust för miljön att en förpackning inte kan återanvändas än igenproppade avloppsrör.



## Hår

Hår orsakar stopp i avloppet. Använd gärna en hårfälla i duschen eller badkaret och håret från din borste kastar du direkt i soppåsen.

## Vattenlåset

Långsam avrinning beror oftast på ett igensatt vattenlås. Vattenlåset är den första samlingsplatsen för all smuts och annat som rinner ned i handfat och köksvask. Ta därför för vana att rengöra det regelbundet.



## Lukt

Försvinner vattnet i ett vattenlås tränger luft från avloppsröret in i bostaden. Händer detta ofta är det antagligen avluftningen som inte fungerar och då behöver den sugas ren. Lukten kan också bero på trasiga eller felaktigt monterade packningar. Lukt från tvättstuga eller källare kommer i regel från en otät eller trasig golvbrunn. Vattenlåset kan också ha torkat ut. Kontrollera tätningar och spola med vatten.

## Vad får jag spola ned?

Det enda som ska spolras ned i toaletten är kiss, bajs och toalettpapper. Allt annat hör inte hemma i avloppet. Hushållspapper suger upp mycket vätska och bildar klumpar. Bindor, tamponger, trosskydd och andra sanitetsprodukter orsakar stopp. Varje vecka hamnar tyvärr tonvis med skräp i våra reningsverk men du kan göra skillnad - skaffa en papperskorg till badrummet.

Mediciner och kemikalier skadar och förgiftar vår miljö när de hamnar i avloppet. Användning av propplösare, till exempel kaustiksoda, orsakar aggressiva frätningar och bildar hårda betongliknande ansamlingar i rören. Observera att om avloppen i fastigheten är relinade gäller inte garantin vid användning av propplösare.



## Stamspolning

Trots alla preventiva åtgärder kan det bli stopp i avloppet och en stamspolning är det enda som tar hand om problemet. Med regelbundna spolningar runt vart femte år av fastigheten undviks i de flesta fall akuta problem och kostsamma försäkringsärenden.



2019 08 29



RÖRANALYS

Fyrverkarbacken 36 • 112 60 Stockholm • 08-599 098 00 • info@roranalys.se • www.roranalys.se