

Toppsockrets & Husblad

Aktuell information från bostadsrättsföreningen Toppsockrets styrelse



Välkomna på årets städdag lördagen 21 maj kl. 09:00

Nu ska vi äntligen få samlas igen till årets städdag, den 21 maj med samling 09:00 uppe på gården. Vi kommer att göra massor med nytta och göra vår gård, parkering och huset jättefint igen. Sedan samlas vi uppe vid grillen för att äta grillad korv och fika tillsammans, och passa på att träffa grannarna och även de nyinflyttade som kan och vill vara med! Välkomna!



Planeringen av belysningsprojektet pågår....

Utbytesprojektet för utomhusbelysningen har kommit en bra bit på vägen. Efter en lång testperiod av tre armaturtyper av lika många tillverkare, och input från medlemmar, har styrelsen valt att gå vidare med armaturen *Place* (testad i port 201) från norska tillverkaren *SG armaturen*. Armaturen tar hänsyn till den samtida 60-talsarkitekturen på vårt fina hus, samtidigt som den ger alla fördelar med modern energieffektivitet och lång livslängd med LED-tekniken. Pollare från samma tillverkare kommer även komplettera stolpbelysningen på mörkare delar av fastigheten, såsom stråket från Ketchuphuset fram och längs besöksparkeringen, samt några andra delar på gården. På stora parkeringen går vi vidare med armaturfamiljen *Ark Medi GC* från den anrika svenska tillverkaren *Westal*. Även dessa i en klassisk design med en modern LED-teknik, anpassad för lite högre stolpar över parkeringsytor. Om offerterna ligger rätt, så är vår förhoppning att hinna med detta projekt under detta sommarhalvår, långt innan stambytet.



Visste ni att det bara är nio bokstäver i *alfabetet*?



Norrsken över Toppsockret 15 januari 2022
av vår duktiga fotograf och medlem Dennis Eriksson



Lite info om laddplatserna....

Under februari blev vi klara med laddplatserna. Vi har en av de större laddplatserna i söderförort, och klarar förhoppningsvis flera års behov av nya laddplatser. Det har i samband med projektet varit många som har bytt platser, då en del velat ha kvar motorvärmare och lika många som har haft men inte velat ha kvar dessa. Vi har löst ekvationen, så alla har fått sina önskemål tillgodosedda, samtidigt som vi har arbetat bort kön till parkeringarna - och dessutom fått flera platser över. 👍 👍

För att få hyra en laddplats, måste man ha en annan parkeringsplats att byta med, det finns därför endast två köer som tidigare – plats med el och plats utan el. De som står på en laddplats idag, utan en laddbar bil, blir därför aldrig av med en parkeringsplats utan kommer endast flytta runt inom parkeringen. Om man vill ha en laddplats så anmäler man sig HSB, och kopiera gärna ordförande på mail som kan följa detta ärende medan laddplatserna fortfarande är ganska nya. HSB tittar just nu på om de kan skapa en intern kö, så att man kan byta, eller anmäla sig i MittHSB själv om man redan har en parkering och vill byta till en laddplats.

Nu inför Stockholms stad nyckelfri hemtjänst

Hos alla som har hemtjänst eller trygghetslarm och idag har lämnat nycklar till hemtjänsten kommer Stockholms stad att montera en tillsats som gör att hemtjänsten kan öppna med en digital nyckel. Befintliga lås och nycklar påverkas inte av övergången till nyckelfri hemtjänst. När låsen sätts upp på Toppsockret vet vi inte exakt, men det sätts upp så fort staden kommer fram till oss utan någon avisering. De nya låsen kommer även att sättas upp i alla portar. Swedlock som tillverkar låsen är ett svenskt företag baserat i Halmstad.

Fördelar med detta kompletterande låssystem för oss som fastighetsägare och medlemmar med hemtjänst:

- Investeringen görs av kommunen, inte av föreningen.
- Nycklar, porttaggar och liknande behöver inte längre lämnas ut till hemtjänsten.
- Hemtjänstens inpasseringar loggas automatiskt i Stockholms stads system.
- Varje hemtjänstmedarbetare har en personlig, spårbar nyckel.
- Hjälpen kommer snabbare när du larmar eftersom närmsta personal kan komma direkt, utan att behöva hämta rätt nyckel.



Kan du svaren?

Gåta 1: Kungens kungliga kock stod i kungens kungliga kök och stekte kungen en kunglig stek. Hur många K är det i meningen?

Gåta 2: I ett enplanshus finns en rosa gumma, en rosa katt, en rosa fisk, en rosa dator, en rosa stol, ett rosa bord, en rosa tv, en rosa dusch – allt i huset är rosa. Vilken färg har trapporna?

Gåta 3: Vem kan tala alla språk?

Gåta 4: 10 guldfiskar är i en skål – 2 drunknar – 3 simmar i väg – 4 dör plötsligt! Hur många är kvar i skålen?

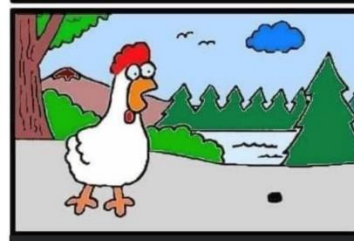
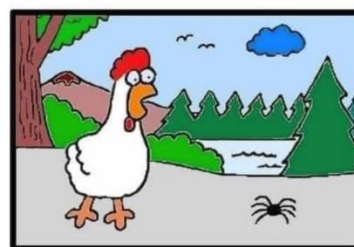
Gåta 5: En getabock står med bakbenen i Tyskland och frambenen i Danmark. Vem har rätt att mjölka den?

Svaren finns längst bak.....

Planeringen av stambytet

Projekteringen av stambytet fortskrider. Arkitekter på Projektengagemang gick vinnande ur anbudsförfrågan och startade efter påsk med att modellera upp nya arkitektritningar. Vi kommer att rita upp huset och marken i verktyget Revit, ett modernt 3D-verktyg som de flesta använder idag för att rita upp byggnader. I och med lång period av Corona och nu även Ukrainakriget, har tillsammans lett till kraftiga prisökningar på metaller och allt byggmaterial. Vi kommer därför att fortsätta att slutföra projekteringen i en lugn takt, och **avvakta** själva upphandlingen av stambytet tills tidigast i höst, tills den största osäkerheten på marknaden avtar och förhoppningsvis även priserna sjunker igen. Efter att en upphandling blir klar, så kommer det ta ytterligare månader tills en entreprenör startar själva arbetet i huset. Entreprenören måste planera arbetet och detaljprojektera alla installationer först, **vilket innebär att stambytet inte påbörjas under detta år**. Vi återkommer med mer information senare.

Hitta 8 fel



I skogen är barr ett barr och en gren är en gren. Men i gymnastik är barr en gren!



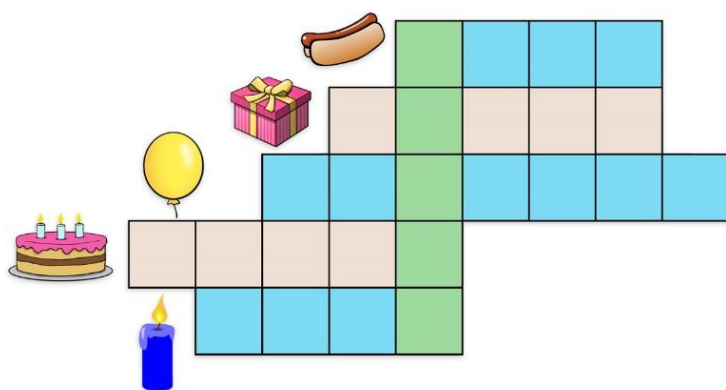
Våra skyddsrum erbjuder skydd för många

I händelse av krig och vi måste ta skydd, så har Toppsockret en riklig plats i våra fem skyddsrum, som totalt erbjuder skydd för 550 personer. De är alla kontrollerade av MSB 2011, då även en del anmärkningar åtgärdades, som framförallt gällde kompletteringar av skyddsrumsutrustning. En stående rekommendation till medlemmarna är att underhålla sina lägenhetsförråd och återvinna och skänka bort så mycket saker som möjligt, som annars bara blir liggande och tar plats i förråden. Allt måste tömmas ända ut och upp på gården inom 48 timmar i händelse av krig, och det kommer finnas gott om arbete för annat under den tiden.

Skyddsrumsskyltar enligt bilden finns uppsatta vid de portar som har skyddsrum i källargången.



PYSSEL & KNÅP



KNÅP för våra yngsta medlemmar ...

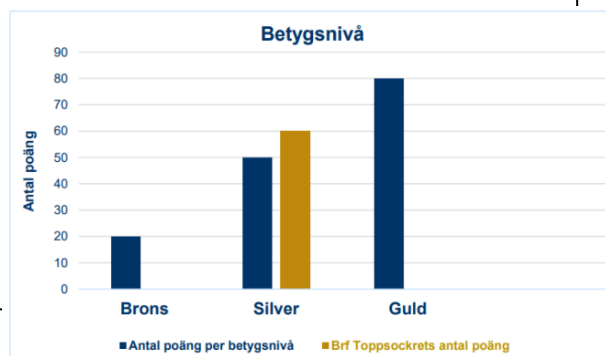
Vad blir det för ord i det gröna fältet? Skriv ordet, Ditt för- och efternamn samt ålder på en lapp och lägg i brevlådan vid förenings-lokalen.

Finns ett pris att vinna ...

Förstudie gjord för miljöbyggnad iDrift

Miljöbyggnad iDrift är ett svenskt certifieringssystem för att förbättra och certifiera byggnader i drift. Toppsockret har som andra förening inom HSB låtit utföra en förstudie, som baseras på de kriterier som krävs för att tillhandahålla en certifiering i Miljöbyggnad iDrift. Förstudien visar vilka kriterier Brf Toppsockret uppfyller och vilka åtgärder som behöver vidtas, och är ett verktyg för att sätta en strategi för bostadsrättsföreningens kommande hållbarhetsarbete. Miljöbyggnad iDrift omfattar nedan fem områden: 1) Inomhusmiljö, 2) Hälsa, 3) Klimatpåverkan, 4) Resurser, och 5) Fastighetens skick.

Toppsockret överträffade betyget silver. Det finns dock mer att göra, och styrelsen kommer nu att ta med föreslagna åtgärder i rapporten i det fortsatta styrelsearbetet.



Rätta svaren till frågorna:

1: Inget – finns inget k i meningen 2: Finns inga trappor i ett enplanshus 3: Ekot 4: 10 fiskar är kvar i skålen, dvs fiskar andas under vatten så de kan inte drunkna, de kan inte simma i väg de är ju i skålen och ja, de kan dö, men de är fortfarande kvar i skålen. 5: Ingen – det går inte att mjölka en getabock.

Läs mer på www.toppsockret.se

Gå med i vår Facebookgrupp på



Gå med i vår sms-grupp och få viktiga brådskande meddelanden, maila bom.toppsockret@outlook.com