

Svensk Röranalys tillhör koncernen Röranalys i Sverige som har ett stort utbud av underhålls- och renoveringstjänster.

*Relining inom små och stora projekt
Rörinspektion och Stamspolning
Jour vid stopp i avlopp
Tillskottsvattenutredningar
Kanaltätning, Kanalrengöring och Injustering
OVK och tjänster efter OVK
Underleverantör i stora byggprojekt*

Vårt geografiska område är storstockholm samt Uppsala och Örebro med omnejd. Våra kunder är bostadsrättsföreningar, fastighetsägare, fastighetsförvaltare och konsulter, byggbolag, offentlig förvaltning och privatpersoner.

**Svensk Röranalys har relinat i din
SAMFÄLLIGHET**



Fyrverkarbacken 36, 112 60 Stockholm
Tel 08-599 098 00
info@roranalys.se www.roranalys.se

www.roranalysisverige.se



Vi är nu klara med relining av samfällighetens bottenplattor. Nya rör har byggts upp i de gamla befintliga. Rören består nu av en epoxibehandlad polyesterstrumpa som i härdat läge har samma kvalitéer som ett normalt PVC-rör. Det är viktigt att du läser igenom denna information för att veta vad som gäller för relinade rör samt skötsel av ditt avlopp.

Att ta hänsyn till

För att ansluta till en rörinfodrad avloppsledning krävs det att ledningen skärs av med ett rakt snitt. Man kan således inte knacka loss rören från sko-kopplingen på de gamla rören.

När röret är avskuret ska en **Relining Connection** användas till stående ledningar **Step-koppling** installeras i liggande ledningar.

Beställning

Beställning av Relining Connection och Step-koppling inklusive monteringsanvisningar kan göras till IRET AB genom att skicka ett mail till info@iret.nu.

Sker anslutning med hjälp av annan utförare äger Svensk Röranalys rätt att undersöka och godkänna installationen för att garantin ska gälla. Alternativt kan Svensk Röranalys montera en kortledning mellan ny och gammal anslutning enligt gällande å-prislista.

Step-koppling



Relining Connection



Skötselråd

Det nya relinade systemet kräver samma underhåll som ett vanligt avloppssystem och rören ska betraktas som plaströr.

Avloppssystemet bör stamspolas (högtrycksspolas) i intervaller om 5–6 år. Tiden kan variera något beroende på typ av stam och antal anslutna lägenheter per stamledning. Köksstammar kräver ett kortare tidsintervall än rena badrumsstammar då det bildas mer fettansamlingar på rörväggarna i ledningarna från köken.

Relinade avloppsledningar ska spolas med max 150 bar och kallvatten. Ledningarna tål även mekanisk rensning med de ska betraktas som plaströr och behandlas enligt sådana. En mekanisk rensning görs i yttersta nödfall och ska utföras av Svensk Röranalys. Anlitas annan entreprenör gäller inte garantin.

Vid all användning av propplösare, till exempel kaustiksoda, gäller inte garantin. Dessa artiklar orsakar aggressiva frätningar och bildar hårda betongliknande ansamlingar i rören. Vid eventuella framtida problem med avloppen föreslår vi åtgärder i följande ordning

- 1 En rörinspektion för att försöka fastställa orsaken till stoppet, som till exempel kan vara en konkret händelse eller ett föremål
- 2 Högtrycksspolning av ledningen för att åtgärda stoppet – spolningen görs med kallvatten och ett tryck om högst 150 bar.
- 3 Mekanisk rensning för att åtgärda stoppet (utförs av Svensk Röranalys för att garantin ska gälla)

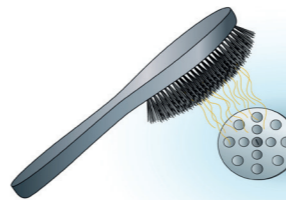
Vi står gärna till tjänst och svarar på frågor. Tveka inte att ta kontakt med oss – vi nås på 08-599 098 00 eller info@roranalys.se

Till sist vill vi tacka för ett gott samarbete och all den hjälp vi fått under projektets gång!

Skötselråd för avloppet

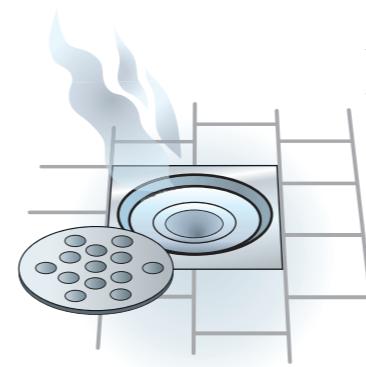
Fett och avlopp

Fett och avlopp passar inte ihop. Fett som hamnar i avloppet stelnar och bildar hårda beläggningar. Torka ur stekpannan eller kastrullen med hushållspapper och släng pappret i soporna för matavfall. Förbrukad matolja häller du upp i en plastflaska eller mjölkförpackning med kork och lägger i restavfallet. Det är en mindre förlust för miljön att en förpackning inte kan återanvändas än igenproppade avloppsrör.



Hår

Hår orsakar stopp i avloppet. Använd gärna en hårfälla i duschen eller badkaret och håret från din borste kastar du direkt i soppåsen.



Vattenlåset

Långsam avrinning beror oftast på ett igensatt vattenlås. Vattenlåset är den första samlingsplatsen för all smuts och annat som rinner ned i handfat och köksvask. Ta därför för vana att rengöra det regelbundet.



Lukt

Försvinner vattnet i ett vattenlås tränger luft från avloppsrören in i bostaden. Händer detta ofta är det antagligen avluftningen som inte fungerar och då behöver den sugas ren. Lukten kan också bero på trasiga eller felaktigt monterade packningar. Lukt från tvättstuga eller källare kommer i regel från en otät eller trasig golvsbrunn. Vattenlåset kan också ha torkat ut. Kontrollera tätningar och spola med vatten.

Vad får jag spola ned?

Det enda som ska spolas ned i toaletten är kiss, bajs och toalettpapper. Allt annat hör inte hemma i avloppet. Hushållspapper suger upp mycket vätska och bildar klumpar. Bindor, tamponger, trosskydd och andra sanitetsprodukter orsakar stopp. Varje vecka hamnar tyvärr tonvis med skräp i våra reningsverk men du kan göra skillnad - skaffa en papperskorg till badrummet.



Mediciner och kemikalier skadar och förgiftar vår miljö när de hamnar i avloppet. Användning av propplösare, till exempel kaustiksoda, orsakar aggressiva frätningar och bildar hårda betongliknande ansamlingar i rören. Observera att om avloppen i fastigheten är relinade gäller inte garantin vid användning av propplösare.

Stamspolning

Trots alla preventiva åtgärder kan det bli stopp i avloppet och en stamspolning är det enda som tar hand om problemet. Med regelbundna spolningar runt vart femte år av fastigheten undviks i de flesta fall akuta problem och kostsamma försäkringsärenden.

