

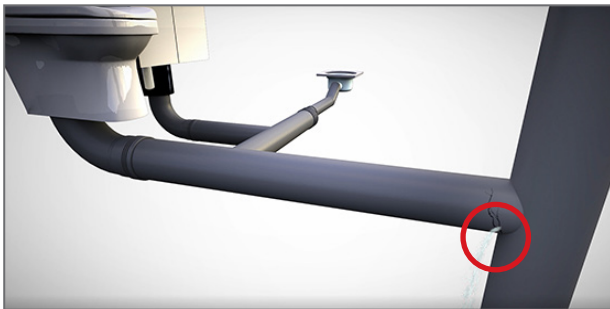
Relining Step by Step

Relining Step by step innebär att polyesterstrumpan monteras uppströms bit för bit i ledningarna och strumporna överlappar varandra så att alla skarvar hamnar i vattnets flödesriktning. Reliningen avslutas med Repipers STEP-koppling i horisontella stammar och med Relining Connection i vertikala stammar. Reliningen med Step by Step-metoden utförs i lägen-

heter och i bottenplattor och arbetsmomenten kräver 2-3 personer.

Efter tillverkningen/installationen inspekteras och dokumenteras det nya röret genom filming. Det färdiga systemet får en vägg tjocklek om 2-10 mm.

Metodbeskrivning Step by Step



1. En läcka har lokaliserats och stamsystemet ska relinas.



2. Röret frigörs från beläggningar och en omfattande analys görs av skadan.



3. Reliningen påbörjas och strumpan/röret byggs på nerifrån och upp.



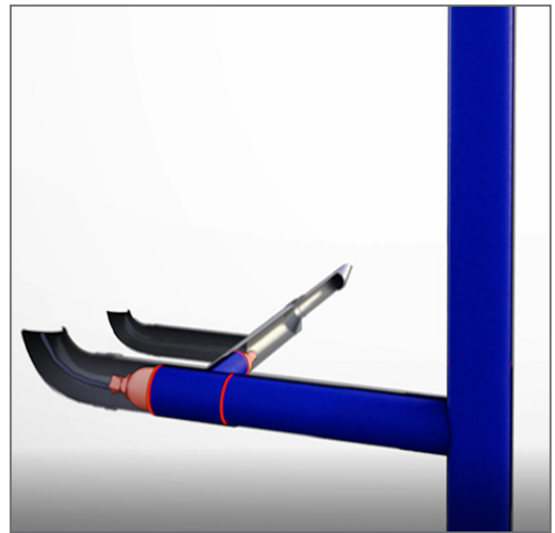
4. Skarvarna från en lagd strumpa överlappas alltid av en ny strumpbit som läggs i vattnets flödersriktning.



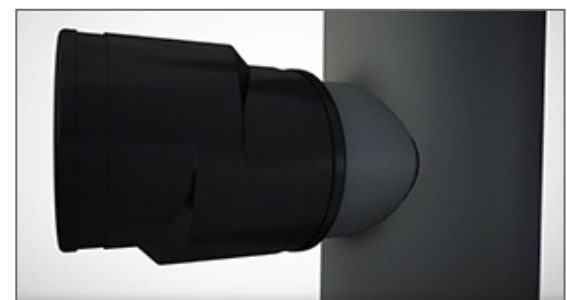
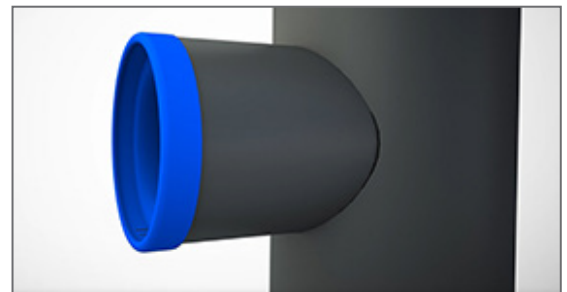
5. Stammen byggs metodiskt upp med strumpor som överlappar varandra.



7. Stammen är uppbyggd och de installerade strumporna överlappar varandra, systemet är tätt och vatt-net möter inga otäta skarvar.



6. På samma sätt byggs ledningen mot handfat och golvbrunn.



8. Den patenterade Step-kopplingen ansluter det relinade röret med det orelinade och gör att otäta skarvar undviks.

Egenkontroll

Under arbetets gång fyll egenkontroller i regelbunder. Dessa är till för att säkerställa att arbetsmoment och produkter hanteras korrekt. På nästa sida finns ett exempel på hur en egenkontroll kan se ut.

Ort	
Adress	
Startpunkt	
Slutpunkt	
Berört utrymme	
Rördiameter	
Antal meter	
Antal gren	
Linernamn	
Härdare	
Batchnummer BAS	
Kontroll bäst före datum	
Batchnummer Härdare	
Kontroll bäst före datum	
Signatur	
Datum	
Täckning	
Ej aktuell	
Signatur	
Datum	
Montering gren (st)	
Ej aktuell	
Signatur	
Datum	
Pluggade gren (st)	
Ej aktuell	
Signatur	
Datum	
Uppslipade gren (st)	
Ej aktuell	
Signatur	
Datum	
Monterad i flödesriktning	
Ej aktuell	
Signatur	
Datum	
Säkrad anslutning	
Ej aktuell	
Signatur	
Datum	
Återställt allt	
Ej aktuell	
Signatur	
Datum	
Provspolat (tät, luktfri)	
Ej aktuell	
Signatur	
Datum	
Notering avvikelse	